

MINISTERIO DE AMBIENTE
DIRECCION DE INFORMACION AMBIENTAL
Tel. 500-0855 – Ext. 6811/6048



MEMORANDO – DIAM – 0941 – 2024

PARA: DOMILUIS DOMINGUEZ E.
Director de Evaluación de Impacto Ambiental

DE: ALEX DE GRACIA
Director de Información Ambiental, encargado

ASUNTO: Verificación de coordenadas

FECHA: 19 de junio de 2024

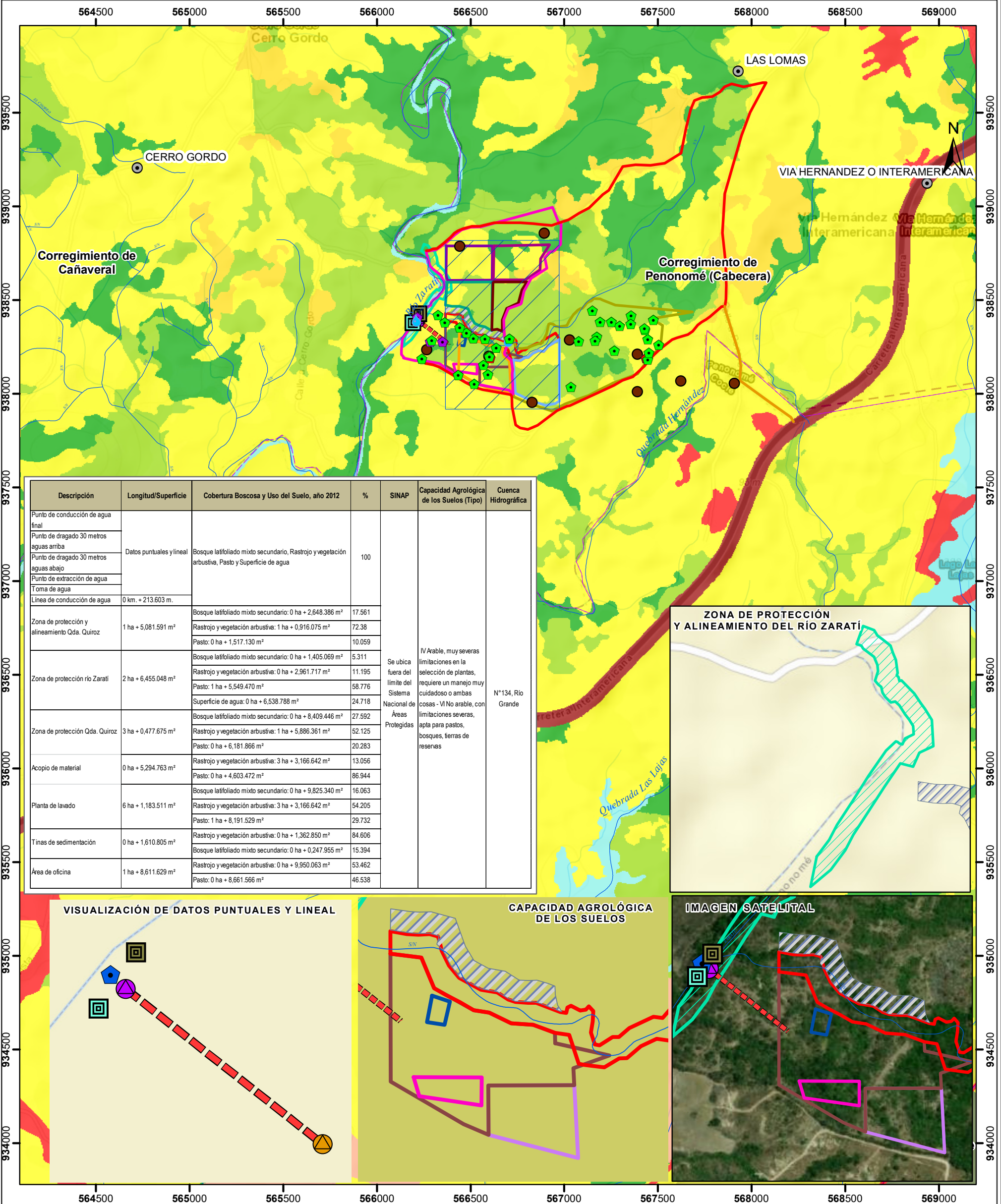
En atención al memorando DEEIA-0343-0606-2024, seguimiento de DEEIA-0286-2504-2023 donde solicita determinar la ubicación del proyecto correspondiente al EsIA categoría II, denominado: "ARENERA CENTRAL.", la cual incluya Cobertura Boscosa, Uso de Suelo, Cuencas Hidrográfica, Topografía, Áreas Protegidas e Imagen de Satélite, le informamos que con los datos proporcionados se determinó lo siguiente:

Variables	Descripción
Datos puntuales	Punto de conducción de agua final
	Punto de dragado 30 metros aguas arriba
	Punto de dragado 30 metros aguas abajo
	Punto de extracción de agua
	Punto de Toma de agua
Línea de conducción de agua	0 km. + 213.603 m.
Zona de protección y alineamiento Qda. Quiroz	1 ha + 5.081.591 m ²
Zona de protección río Zarati	2 ha + 6.455.048 m ²
Zona de protección Qda. Quiroz	3 ha + 0.477.675 m ²
Acopio de material	0 ha + 5.294.763 m ²
Planta de lavado	6 ha + 1.183.503 m ²
Tinas de sedimentación	0 ha + 1.610.805 m ² ✕
Área de oficina	1 ha + 8.611.629 m ² ✓
División Política Administrativa	Provincia: Coclé
	Distrito: Penonomé
	Corregimiento: Penonomé (Cabecera)
Cobertura Boscosa y Uso del Suelo, año 2012	Bosque latifoliado mixto secundario, Rastrojo y vegetación arbustiva, Pasto, Superficie de agua
Capacidad Agrológica de los Suelos	Tipo: IV y VI
Sistema Nacional de Áreas Protegidas (SINAP)	Se ubica fuera del Sistema Nacional de Áreas Protegidas

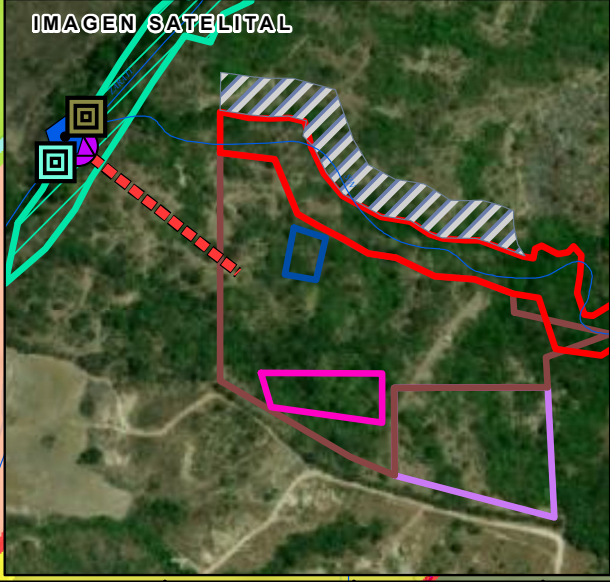
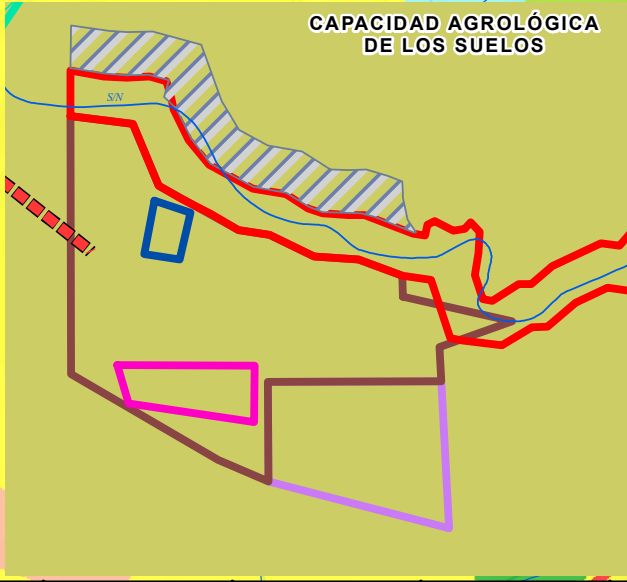
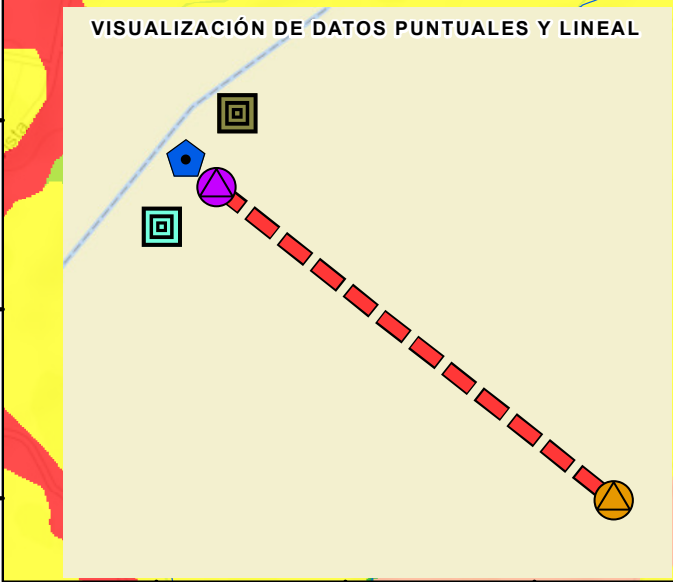
Atentamente,

Adj.: Mapa
AODG/dm/ym
CC: Departamento de Geomática

PROVINCIA DE COCLÉ, DISTRITOS DE PENONOMÉ, CORREGIMIENTO DE PENONOMÉ (CABECERA),
PROYECTO DEEIA-0343-0606-2024, , CATEGORÍA II
DENOMINADO "ARENERA CENTRAL", SEGUIMIENTO DE DEEIA-0286-2504-2023



Descripción	Longitud/Superficie	Cobertura Boscosa y Uso del Suelo, año 2012	%	SINAP	Capacidad Agrológica de los Suelos (Tipo)	Cuenca Hidrográfica
Punto de conducción de agua final	Datos puntuales y lineal	Bosque latifoliado mixto secundario, Rastrojo y vegetación arbustiva, Pasto y Superficie de agua	100	Se ubica fuera del límite del Sistema Nacional de Áreas Protegidas	IV Arable, muy severas limitaciones en la selección de plantas, requiere un manejo muy cuidadoso o ambas cosas - VI No arable, con limitaciones severas, apta para pastos, bosques, tierras de reservas	N°134, Río Grande
Punto de dragado 30 metros aguas arriba						
Punto de dragado 30 metros aguas abajo						
Punto de extracción de agua						
Toma de agua						
Línea de conducción de agua	0 km. + 213.603 m.					
Zona de protección y alineamiento Qda. Quiroz	1 ha + 5,081.591 m²	Bosque latifoliado mixto secundario: 0 ha + 2,648.386 m²	17.561			
		Rastrojo y vegetación arbustiva: 1 ha + 0,916.075 m²	72.38			
		Pasto: 0 ha + 1,517.130 m²	10.059			
Zona de protección río Zaratí	2 ha + 6,455.048 m²	Bosque latifoliado mixto secundario: 0 ha + 1,405.069 m²	5.311			
		Rastrojo y vegetación arbustiva: 0 ha + 2,961.717 m²	11.195			
		Pasto: 1 ha + 5,549.470 m²	58.776			
		Superficie de agua: 0 ha + 6,538.788 m²	24.718			
Zona de protección Qda. Quiroz	3 ha + 0,477.675 m²	Bosque latifoliado mixto secundario: 0 ha + 8,409.446 m²	27.592			
		Rastrojo y vegetación arbustiva: 1 ha + 5,886.361 m²	52.125			
		Pasto: 0 ha + 6,181.866 m²	20.283			
Acopio de material	0 ha + 5,294.763 m²	Rastrojo y vegetación arbustiva: 3 ha + 3,166.642 m²	13.056			
		Pasto: 0 ha + 4,603.472 m²	86.944			
Planta de lavado	6 ha + 1,183.511 m²	Bosque latifoliado mixto secundario: 0 ha + 9,825.340 m²	16.063			
		Rastrojo y vegetación arbustiva: 3 ha + 3,166.642 m²	54.205			
		Pasto: 1 ha + 8,191.529 m²	29.732			
Tinas de sedimentación	0 ha + 1,610.805 m²	Rastrojo y vegetación arbustiva: 0 ha + 1,362.850 m²	84.606			
		Bosque latifoliado mixto secundario: 0 ha + 0,247.955 m²	15.394			
Área de oficina	1 ha + 8,611.629 m²	Rastrojo y vegetación arbustiva: 0 ha + 9,950.063 m²	53.462			
		Pasto: 0 ha + 8,661.566 m²	46.538			



Escala 1:20,000
0.5 0.25 0 0.5 Kilometers



Simbología

- Lugares Poblados
- Río y quebradas
- Límite de Corregimiento
- Calicatas
- Calidad de Aire
- Calidad de Ruido
- Infraestructura del proyecto
- Prospección arqueológica
- Camino de Acceso
- Camino del proyecto

DEEIA-0286-2504-2023

- Etapa1
- Etapa2
- Etapa3
- Etapa4
- Etapa5
- Etapa6
- FINCA 17177 (Globo B)
- FINCA 1818 (Globo A)
- Zona de conseción

DEEIA-0343-0606-2024

- Punto de conducción de agua final
- Punto de Extracción de agua
- Punto de dragado 30 metros aguas abajo
- Toma de agua
- Punto de dragado 30 metros aguas arriba
- Línea de conducción de agua
- Zona de protección y alineamiento Qda. Quiroz
- Zona de protección río Zaratí
- Zona de protección Qda. Quiroz
- Acopio del material
- Planta de lavado
- Tinas de sedimentación
- Área de oficina

Cobertura Boscosa y Uso del Suelo 2012

- Arroz
- Bosque latifoliado mixto secundario
- Bosque plantado de latifoliadas
- Caña de azúcar
- Infraestructura
- Otro cultivo anual
- Pasto
- Rastrojo y vegetación arbustiva
- Superficie de agua
- Área poblada

Nota: El proyecto se ubica fuera de los límites del SINAP
Cuenca N° 134, Río Grande
El proyecto se ubica fuera del límite del SINAP

Sistema de Referencia Espacial:
Sistema Geodésico Mundial de 1984
Proyección Universal Transversal de Mercator
Zona 17 Norte

Ministerio de Ambiente
Dirección de Información Ambiental
Departamento de Geomática

Fuentes:
- Instituto Nacional de Estadística y Censo
- Ministerio de Ambiente
- Imagen ESRI
- Memorando DEEIA-0343-0606-2024
- Memorando DEEIA-0286-2504-2023