

MINISTERIO DE AMBIENTE
DIRECCION DE INFORMACION AMBIENTAL
Tel. 500-0855 – Ext. 6811/6048

MEMORANDO – DIAM – 0972 – 2024

PARA: DOMILUIS DOMINGUEZ E.
Director de Evaluación de Impacto Ambiental



DE: ALEX DE GRACIA
Director de Información Ambiental, encargado

ASUNTO: Verificación de coordenadas

FECHA: 25 de junio de 2024



En atención al memorando DEEIA-0374-1806-2024, donde se solicita generar una cartografía de los archivos exceles, referente al Estudio de Impacto Ambiental, categoría II, denominado “EXTRACCIÓN DE MINERALES NO METÁLICOS (TOSCA Y PIEDRA DE CANTERA)”, le informamos que con los datos proporcionados se determinó lo siguiente:

Variables	Descripción
Puntos	Garita de seguridad.
	Tanque de agua cruda.
	Tanque de combustible.
	Calidad de aire.
	Prospección arqueológica.
	Monitoreo de agua (aguas arriba y abajo).
	Monitoreo de ruido.
	Vibraciones.
	Especies de flora (Inv N°1 y N°2).
Línea	Camino interno (945.681m).
Polígonos	Polígono formado por las fincas (25ha+6,164m²).
	Área de Extracción (7ha+9,946.4m²).
	Área de Procesamiento (3ha+9,219.5m²).
	Oficinas y estacionamiento para vehículos liviano y visitas (0ha+0,750.0m²).
	Planta de concreto portátil (0ha+2,891.5m²).
	Planta de asfalto (0ha+2,573m²).
	Área de concesión (86ha+3,278.78m²).
	Taller (0ha+0,538.5m²).
	Estacionamiento (0ha+0,888.00m²).

División Política Administrativa	Corregimiento: Manantial.	
	Distrito: Las Tablas.	
	Provincia: Los Santos.	
Cobertura Boscosa y Uso del Suelo, año 2012	Bosque latifoliado mixto secundario	
	Infraestructura	
	Pasto	
	Maíz	
Capacidad Agrológica de los Suelos	III-VI	
Sistema Nacional de Áreas Protegidas (SINAP)	Fuera de los límites del SINAP.	

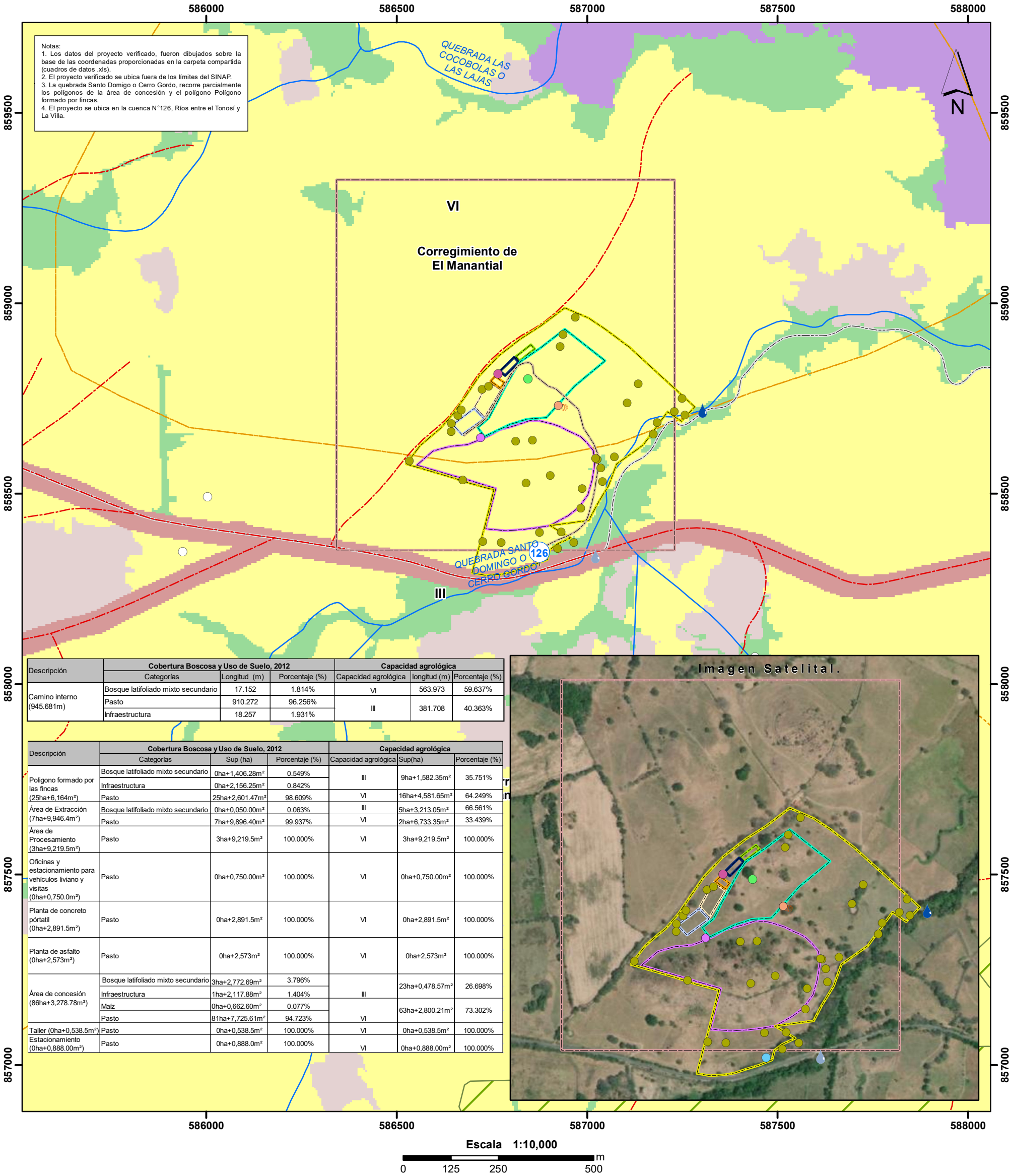
Atentamente,

Adj.: Mapa

AODG/ys/ym

CC: Departamento de Geomática

PROVINCIA DE LOS SANTOS, DISTRITO DE LAS TABLAS,
CORREGIMIENTO DE MANANTIAL, PROYECTO "EXTRACCIÓN
DE MINERALES NO METÁLICOS (TOSCA Y PIEDRA DE CANTERA)".



Localización Nacional

LEYENDA

DEEIA-0374-1806-2024

Datos

- Garita de seguridad
- Tanque de agua cruda
- Tanque de combustible
- Calidad de aire
- Especies de flora (Inv N°1)
- Especies de flora (Inv N°2)
- Monitoreo de agua (aguas abajo)
- Monitoreo de agua (aguas arriba)
- Prospección arqueológica
- Vibraciones
- Monitoreo de ruido
- Camino interno
- Polígono formado por fincas

SINAP

- Límites de corregimientos
- Límites de Áreas Protegidas

Capacidad Agrológica

Tipos

- Arable, severas limitaciones en la selección de las plantas, requiere conservación especial o ambas cosas.
- Arable, severas limitaciones en la selección de las plantas, requiere conservación especial o ambas cosas.
- VI selección de las plantas, requiere conservación especial o ambas cosas.

Ministerio de Ambiente

Dirección de Información Ambiental

Departamento de Geomática

Sistema de Referencia Espacial:

Sistema Geodésico Mundial de 1984

Proyección Universal Transversal de Mercator

Zona 17 P

Cobertura Boscosa y Uso del Suelo, 2012

- Bosque de mangle
- Bosque latifoliado mixto secundario
- Infraestructura
- Maíz
- Pasto

Fuentes:

- Instituto Nacional de Estadística y Censo
- Ministerio de Ambiente
- Imagen ESRI
- Memorando DEEIA-0374-1806-2024