

MINISTERIO DE AMBIENTE
DIRECCION DE INFORMACION AMBIENTAL

Tel. 500-0855 – Ext. 6811/6048

MEMORANDO – DIAM – 1050 – 2024

PARA: GRACIELA PALACIO
Directora de Evaluación de Impacto Ambiental

DE: ALEX O. DE GRACIA C.
Director de Información Ambiental

ASUNTO: Verificación de coordenadas

FECHA: 08 de julio de 2024

En atención al memorando DEEIA-0371-1806-2024, en seguimiento del memorando DEEIA-0043-1101-19 donde se solicita generar una cartografía que permita determinar, la ubicación, superficie y componentes correspondiente a la modificación del proyecto Categoría II, denominado "DESARROLLO LOMA BONITA", le informamos que con los datos proporcionados se determinó lo siguiente:

Variables	Descripción
Calle San Bernardino a mejorar	Longitud: 0 km + 207.419 metros
Franja de protección verde – Quebrada Las Tinaja	Superficie: 0 ha +1,101.147 m ²
Franja de protección verde al río San Bernardino	Superficie: 0 ha + 2,197.209 m ²
Localización, polígono del proyecto	Superficie: 9 ha + 2,966.380 m ²
Puntos	Cajón pluvial, Coordenadas de PTAR, Descarga, PTAR aprobada, Punto de descarga PTAR propuesta en la modificación, Punto de descarga Propuesta de modificación, Punto de descarga aprobada, Ruido, calidad de aire, vibraciones Brisas del Campo, Ruido, calidad de aire, vibraciones San Bernardino
División Política Administrativa	Provincia: Panamá Oeste Distrito: Arraiján Corregimiento: Juan Demóstenes Arosemena
Cobertura Boscosa y Uso del Suelo, año 2012	Área poblada, Vegetación herbácea, Pasto, Rastrojo y vegetación arbustiva.
Capacidad Agrológica de los Suelos	Tipos: III, IV.
Sistema Nacional de Áreas Protegidas (SINAP)	fuera

Atentamente,

Adj: Mapa
AODGC/cas/ym
CC: Departamento de Geomática

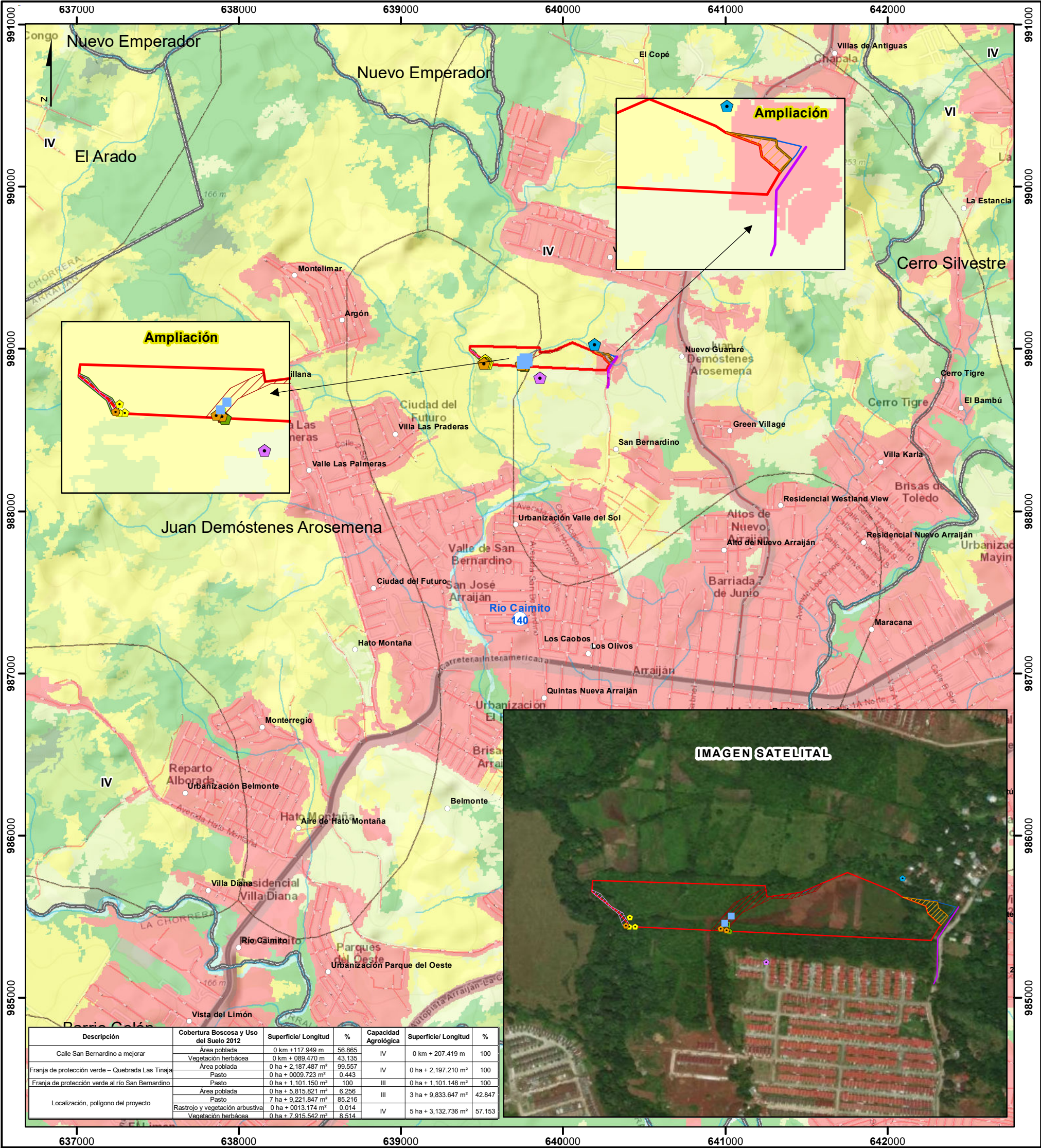
REPÚBLICA DE PANAMÁ GOBIERNO NACIONAL	MINISTERIO DE AMBIENTE
DEPARTAMENTO DE EVALUACIÓN DE ESTUDIO DE IMPACTO AMBIENTAL	
RECIBIDO	
Por: _____	_____
Fecha: _____	9/7/2024
Hora: _____	8:52 pm



REPÚBLICA DE PANAMÁ
GOBIERNO NACIONAL

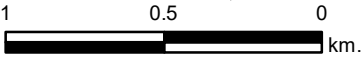
PROVINCIA DE PANAMÁ OESTE, DISTRITO DE ARRAIJAN, CORREGIMIENTO
JUAN DEMÓSTENES AROSEMENA "RESIDENCIAL LOMA BONITA"

MINISTERIO DE AMBIENTE



Descripción	Cobertura Boscosa y Uso del Suelo 2012	Superficie/ Longitud	%	Capacidad Agrológica	Superficie/ Longitud	%
Calle San Bernardino a mejorar	Área poblada	0 km + 117.949 m	56.865	IV	0 km + 207.419 m	100
	Vegetación herbácea	0 km + 089.470 m	43.135			
Franja de protección verde – Quebrada Las Tinajas	Área poblada	0 ha + 2.187.487 m²	99.557	IV	0 ha + 2.197.210 m²	100
	Pasto	0 ha + 0009.723 m²	0.443			
Franja de protección verde al río San Bernardino	Pasto	0 ha + 1.101.150 m²	100	III	0 ha + 1.101.148 m²	100
	Área poblada	0 ha + 5.815.821 m²	6.256		3 ha + 9.833.647 m²	42.847
Localización, polígono del proyecto	Pasto	7 ha + 9.221.847 m²	85.216	IV		
	Rastrojo y vegetación arbustiva	0 ha + 0013.174 m²	0.014		5 ha + 3.132.736 m²	57.153
	Vegetación herbácea	0 ha + 7.915.542 m²	8.514			

Escala 1:24,000



LEYENDA

○ Lugares Poblados

DEEIA-0371-1806-2024

■ Cajón pluvial

■ Coordenadas de PTAR

■ Descarga

■ PTAR aprobada

■ Punto de descarga PTAR propuesta en la modificación

■ Punto de descarga Propuesta de modificación

■ Punto de descarga aprobada

■ Ruido, calidad de aire, vibraciones Brisas del Campo

■ Ruido, calidad de aire, vibraciones San Bernardino

— Ríos y quebradas

— Red Vial

— Calle San Bernardino a mejorar

DEIA-0043-1101-19 Área de poligonos

— Campo PTAR

— DC-Franja de Protección Verde

— Franja de Protección Verde central

— Franja de protección Verde

DEEIA-0371-1806-2024

— Franja de protección verde al río San Bernardino

— Franja de protección verde – Quebrada Las Tinajas

— Localización, polígono del proyecto

— DEIA-0043-1101-19 Área del polígono

— Límite de Corregimiento

— Límite de Capacidad Agrológica

— Cuencas Hidrográficas - 140

— Río Caimito

Cobertura Boscosa y Uso del Suelo 2012

■ Pasto

■ Vegetación herbácea

■ Área poblada

Capacidad Agrológica

IV Arable, muy severas limitaciones en la selección de plantas, requiere un manejo muy cuidadoso o ambas cosas.

III Arable, severas limitaciones en la selección de las plantas, requiere conservación especial o ambas cosas.

Nota:

- El proyecto se ubica fuera de los límites del SINAP.
- El punto 2 de la franja de protección verde central- quebrada tinajas está desplazado.
- El punto 2 del puntode descarga aprobado está desplazado.
- El punto 2 de PTAR propuesto en la modificación está desplazado-

Sistema de Referencia Espacial:
Sistema Geodésico Mundial de 1984
Proyección Universal Transversal de Mercator
Zona 17 Norte

Ministerio de Ambiente
Dirección de Información Ambiental
Departamento de Geomática

Fuentes:
- Instituto Nacional de Estadística y Censo
- Ministerio de Ambiente
- Imagen ESRI
- Memorando: DEEIA-0371-1806-2024.
- Seguimiento: DEEIA-0043-1101-19 .

