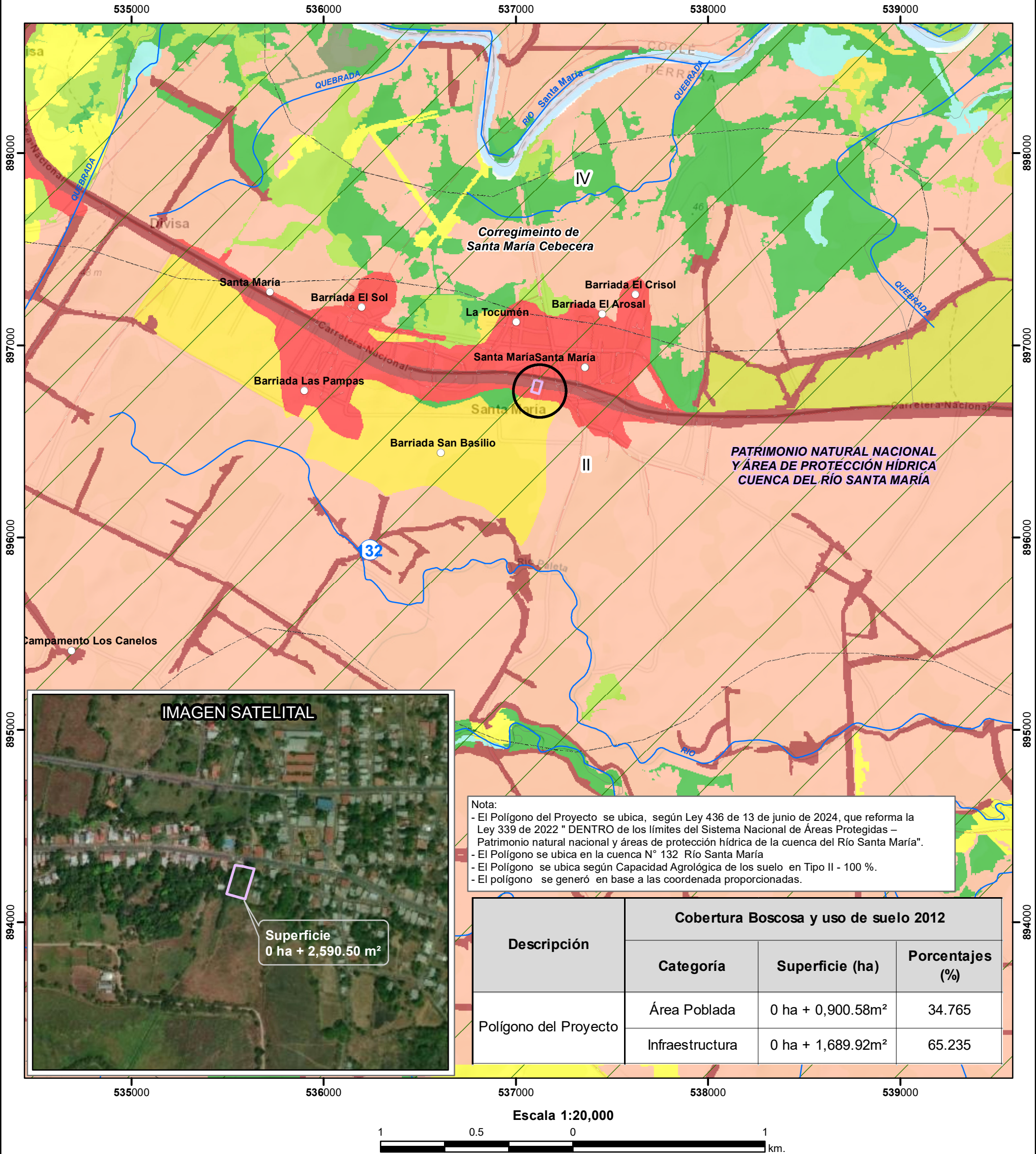




REPÚBLICA DE PANAMÁ
GOBIERNO NACIONAL

MINISTERIO DE AMBIENTE

PROVINCIA DE HERRERA, DISTRITO DE SANTA MARÍA
CORREGIMIENTO DE SANTA MARIA CABECERA, UBICACIÓN DEL
PROYECTO CATEGORIA I
"CONSTRUCCIÓN DE LOCAL COMERCIAL Y RESIDENCIAL"



LEYENDA



- Lugares Poblados
 - ~ Drenaje
 - ~ Red Vial
 - ~ SINAP
 - ~ Polígono
 - ~ Límite de corregimiento
 - ~ Cuenca Hidrográfica
 - ~ Límite de Capacidad Agrológica
- Tipo II-Arable, algunas limitaciones en la selección de las plantas, requiere conservación moderada.

Cobertura Boscosa y Uso del Suelo, 2012

- ~ Afloramiento rocoso y tierra desnuda
- ~ Arroz
- ~ Bosque latifoliado mixto secundario
- ~ Bosque plantado de latifoliadas
- ~ Caña de azúcar
- ~ Infraestructura
- ~ Otro cultivo anual
- ~ Pasto
- ~ Rastrojo y vegetación arbustiva
- ~ Superficie de agua
- ~ Área poblada

Sistema de Referencia Espacial:
Sistema Geodésico Mundial de 1984
Proyección Universal Transversal de Mercator
Zona 17 P - Norte

Ministerio de Ambiente
Dirección de Información Ambiental
Departamento de Geomática

Fuentes:
- Instituto Nacional de Estadística y Censo
- Ministerio de Ambiente
- Imagen ESRI
- Expediente: DRHE-I-F-17-2024

EL- julio - 2024