

MINISTERIO DE AMBIENTE
DIRECCION DE INFORMACION AMBIENTAL

Tel. 500-0855 – Ext. 6811/6048

MEMORANDO – DIAM – 1236 – 2024

PARA: ANALILIA CASTILLERO P.
Directora de Evaluación de Impacto Ambiental-Encargada.

DE: ALEX O. DE GRACIA C.
Director de Información Ambiental

ASUNTO: Verificación de coordenadas

FECHA: Panamá, 25 de julio de 2024

REPUBLICA DE PANAMA
GOBIERNO NACIONAL

MINISTERIO DE
AMBIENTE

DEPARTAMENTO DE
EVALUACION DE ESTUDIO
DE IMPACTO AMBIENTAL

RECIBIDO

Por: *[Firma]*

Fecha: 26/7/2024

Hora: 13:20

En atención al memorando DEEIA-0427-1507-2024, donde se solicita generar una cartografía que permita determinar la ubicación del proyecto y todos sus componentes, correspondiente al Estudio de Impacto Ambiental categoría II, denominado " ESTUDIO, DISEÑO, CONSTRUCCIÓN, OPERACIÓN-MANTENIMIENTO Y FINANCIAMIENTO DEL NUEVO SISTEMA DE AGUA POTABLE PARA LAS COMUNIDADES DE LAS TABLAS, LA MESA, GUABITO", cuyo promotor es INSTITUTO DE ACUEDUCTOS Y ALCANTARILLADOS NACIONALES, le informamos que con los datos proporcionados se determinó lo siguiente:

Variables	Descripción
Tanque de Almacenamiento - Sibube	0ha + 1,657.58 m ²
PTAP - Sibube	0 ha + 6,000.01 m ²
Tanque de Almacenamiento - Las Tablas	0 ha + 1,199.99 m ²
Tanque de Almacenamiento - La Mesa	0 ha + 0299.07 m ²
Acceso a Obra de Toma Sibube	2km + 943.47m
Acceso PTAP Sibube	1km + 419.249m
Acceso Tanques en La Mesa	0km + 245.266m
Acceso Tanques en Sibube	1km + 485.377m
Accesos Tanque en las Tablas	0km + 647.755m
Línea de Aducción Sibube	3km + 617.598m
Línea de Impulsión	0km + 641.949m
Punto	Obra de Toma - Sibube
División Política Administrativa	Provincia: Bocas del Torro
	Distrito: Changuinola.
	Corregimientos: Las Delicias, Las Tablas, Guabito.
Cobertura Boscosa y Uso de Suelo, año 2012	- Bosque latifoliado mixto maduro, Bosque latifoliado mixto secundario, Pasto, Plátano/banano, Área poblada, Rastrojo y vegetación arbustiva.
Capacidad Agrológica de los Suelos	Tipo: II, III, IV.
Sistema Nacional de Áreas Protegidas (SINAP)	Fuera del SINAP.

Atentamente,

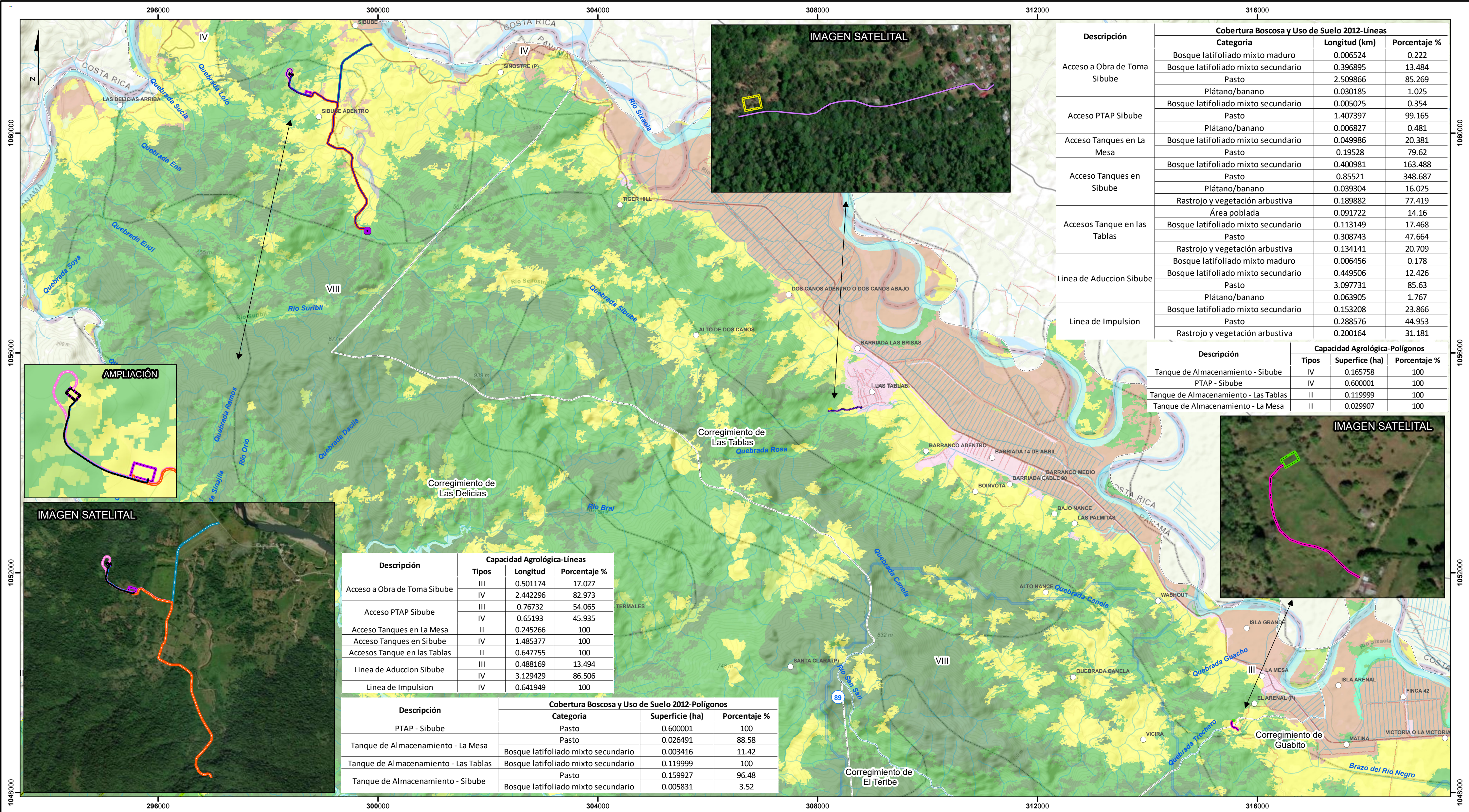
Adj.: Mapa

AODGC/xs/ym

CC: Departamento de Geomática



PROVINCIA DE BOCAS DEL TORO, DISTRITO DE CHANGUINOLA, CORREGIMIENTO DE LAS DELICIAS, LAS TABLAS, GUABITO, PROYECTO CATEGORÍA II, VERIFICACIÓN DE COORDENADAS, "ESTUDIO, DISEÑO, CONSTRUCCIÓN, OPERACIÓN-MANTENIMIENTO Y FINANCIAMIENTO DEL NUEVO SISTEMA DE AGUA POTABLE PARA LAS COMUNIDADES DE LAS TABLAS, LA MESA, GUABITO."



Escala 1:45,000

LEYENDA

Localización Nacional

○ Lugares Poblados
● Obra de Toma - Sibube

Líneas

- Acceso PTAP Sibube
- Acceso Tanques en La Mesa
- Acceso Tanques en Sibube
- Acceso a Obra de Toma Sibube
- Accesos Tanque en las Tablas
- Linea de Aduccion Sibube
- Linea de Impulsion

— Ríos y quebradas
— Red Vial

Polígono

- PTAP - Sibube
- Tanque de Almacenamiento - La Mesa
- Tanque de Almacenamiento - Las Tablas
- Tanque de Almacenamiento - Sibube

Cobertura Boscosa y Uso de Suelo, año 2012

- Afloramiento rocoso y tierra desnuda
- Bosque de rafia

- Bosque latifoliado mixto maduro
- Bosque latifoliado mixto secundario
- Pasto
- Plátano/banano
- Rastrojo y vegetación arbustiva
- Superficie de agua
- Vegetación baja inundable
- Vegetación herbácea
- Área poblada
- Límite de Corregimientos

Límite de Capacidad Agrologica

Tipo II- Arable, algunas limitaciones en la selección de las plantas, requiere conservación moderada.

Tipo: III-Arable, severas limitaciones en la selección de las plantas, requiere conservación especial o ambas cosas.

Tipo: IV-Arable, muy severas limitaciones en la selección de plantas, requiere un manejo muy cuidadoso o ambas cosas.

Nota

- Los datos se ubican fuera del SINAP
- Los datos se ubican dentro de la Cuenca Hidrografica: 87, río Sixaola.
- Los datos se ubican de acuerdo a Capacidad Agrológica en el Tipo IV, II.
- Los datos se dibujaron en base a las coordenadas suministradas en la carpeta compartida.

Sistema de Referencia Espacial:
Sistema Geodésico Mundial de 1984
Proyección Universal Transversal de Mercator
Zona 17 Norte

Ministerio de Ambiente
Dirección de Información Ambiental
Departamento de Geomática

Fuente: - Instituto Nacional de Estadística y Censo
- Ministerio de Ambiente
- Instituto Nacional Tommy Guardia
- DEEIA-0427-1507-2024.

XS - JULIO -2024