

MINISTERIO DE AMBIENTE  
DIRECCION DE INFORMACION AMBIENTAL

Tel. 500-0855 – Ext. 6811/6048

MEMORANDO – DIAM – 1269 – 2024

PARA: ITZY ROVIRA  
Directora de Evaluación de Impacto Ambiental, encargada

DE: ALEX DE GRACIA  
Director de Información Ambiental

ASUNTO: Verificación de coordenadas

FECHA: 29 de julio 2024

Se atendió el memorando DEEIA-0441-1807-1605-2024, con seguimiento al memorando DEEIA-0281-1604-2024, donde se solicita Extraer las coordenadas de los puntos de monitoreo de aire y monitoreo de vibración verificados mediante el MEMORANDO DEEIA-0005-0301-2024 correspondiente a la respuesta de la primera información aclaratoria del Estudio de Impacto Ambiental Categoría II, denominado: "PLANTA DE PROCESAMIENTO DE PESCADO", a desarrollarse en el corregimiento de Chepo (Cabecera), Las Garzas, Ancón, distrito de Chepo, Panamá y Provincia de Panamá, le informamos que con los datos proporcionados se determinó lo siguiente:

Variables	Descripción
Planta de procesamiento	1 ha + 8,193.00 m <sup>2</sup>
Prospección arqueológica	Datos puntuales
Avistamiento	
Calidad de agua	
Monitoreo de aire	
Monitoreo de Ruido	
Monitoreo de vibraciones	
Punto de descarga (PTAR)	
Pozo	
Chimenea	
Alineamiento de protección	0 ha + 3,800.04 m <sup>2</sup>
Alineamiento de agua	0 ha + 0,119.82 m <sup>2</sup>
Área no utilizada	0 ha + 0,405.17 m <sup>2</sup>
Área Utilizada finca	1 ha + 6,396.70 m <sup>2</sup>
Cuarto eléctrico 2	0 ha + 0,071.91 m <sup>2</sup>
Cuarto eléctrico	0 ha + 0,071.39 m <sup>2</sup>
Galera 1 aprobado	0 ha + 0,900.36 m <sup>2</sup>

 REPÚBLICA DE PANAMÁ Ministerio de Ambiente	MINISTERIO DE AMBIENTE
DEPARTAMENTO DE EVALUACIÓN DE ESTUDIO DE IMPACTO AMBIENTAL	
RECIBIDO	
Por: 	
Fecha: 30/7/2024	
Hora: 2:52 PM	

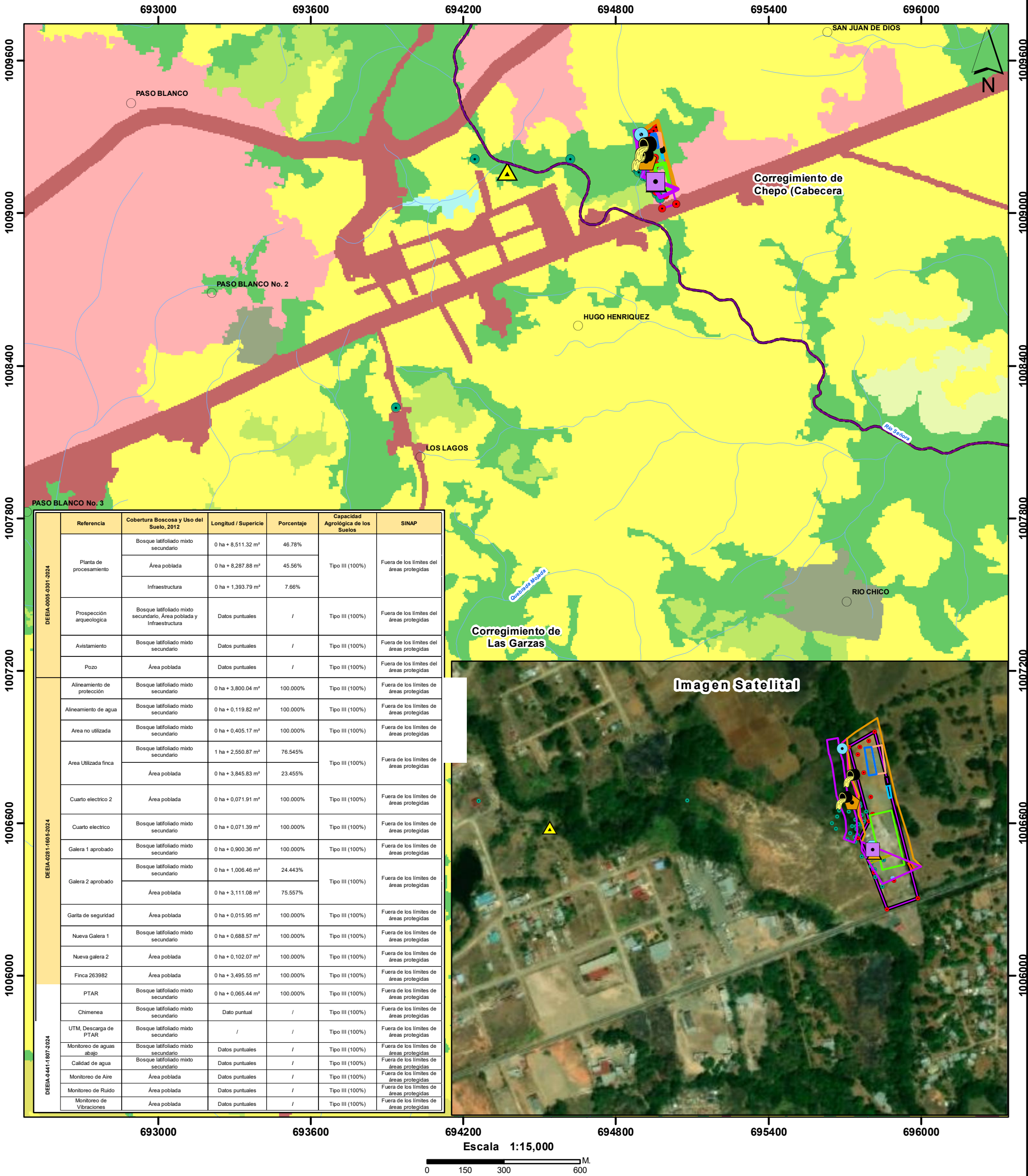
<b>Galera 2 aprobado</b>	0 ha + 4,117.53 m <sup>2</sup>
<b>Garita de seguridad</b>	0 ha + 0,015.95 m <sup>2</sup>
<b>Nueva Galera 1</b>	0 ha + 0,688.57 m <sup>2</sup>
<b>Nueva galera 2</b>	0 ha + 0,102.07 m <sup>2</sup>
<b>Finca 263982</b>	0 ha + 3,495.55 m <sup>2</sup>
<b>PTAR</b>	0 ha + 0,065.44 m <sup>2</sup>
<b>Cobertura boscosa y uso del suelo, año 2012</b>	Bosque latifoliado mixto secundario
	Área poblada
	Infraestructura
<b>División Política Administrativa</b>	Provincia: Panamá
	Distrito: Chepo y Panamá
	Corregimiento: Chepo (cabecera), Las Garzas
<b>Capacidad Agrológica de los Suelos</b>	III-Arable, severas limitaciones en la selección de las plantas, requiere conservación especial o ambas cosas.
<b>Sistema Nacional de Áreas Protegidas (SINAP)</b>	Esta fuera del SINAP

Atentamente,

Adj.: Mapa

AODG/lsm/ym

CC: Departamento de Geomática



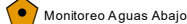
LEYENDA



- Lugares poblados
- Red vial
- Ríos y quebradas

DEEIA-0281-1605-2024

- Chimenea
- PTAR
- Finca 263982
- Nueva galera 2
- Nueva Galera 1
- Garita de seguridad
- Galera 2 aprobado
- Galera 1 aprobado
- Cuarto eléctrico
- Cuarto eléctrico 2
- Área Utilizada finca
- Área no utilizada
- Alineamiento de agua
- Alineamiento de protección



Monitoreo

- Agua
- Calidad de aire
- Ruido
- Vibración

DEEIA-0005-0301-2024

- Prospección arqueológica
- avistamiento
- Pozos
- Resolución DRPE-165
- Planta de procesamiento

Cobertura Boscosa y Uso del Suelo, año 2012

- Arroz
- Bosque latifoliado mixto secundario
- Bosque plantado de latifoliadas
- Infraestructura
- Pasto
- Rastrojo y vegetación arbustiva
- Superficie de agua
- Vegetación herbácea
- Área poblada
- SINAP
- Parque Nacional Soberanía

Ministerio de Ambiente  
Dirección de Información Ambiental  
Departamento de Geomática

Sistema de Referencia Espacial:  
Sistema Geodésico Mundial de 1984  
Proyección Universal Transversal de Mercator  
Zona 17 Norte

Fuentes:  
- Instituto Nacional de Estadística y Censo  
- Ministerio de Ambiente  
- Imagen ESRI  
- Nota DEEIA-0441-1807-2023  
- Seguimiento: DEEIA-0281-1605-2024

Arable, severas limitaciones en la selección  
de las plantas, requiere conservación  
especial o ambas cosas