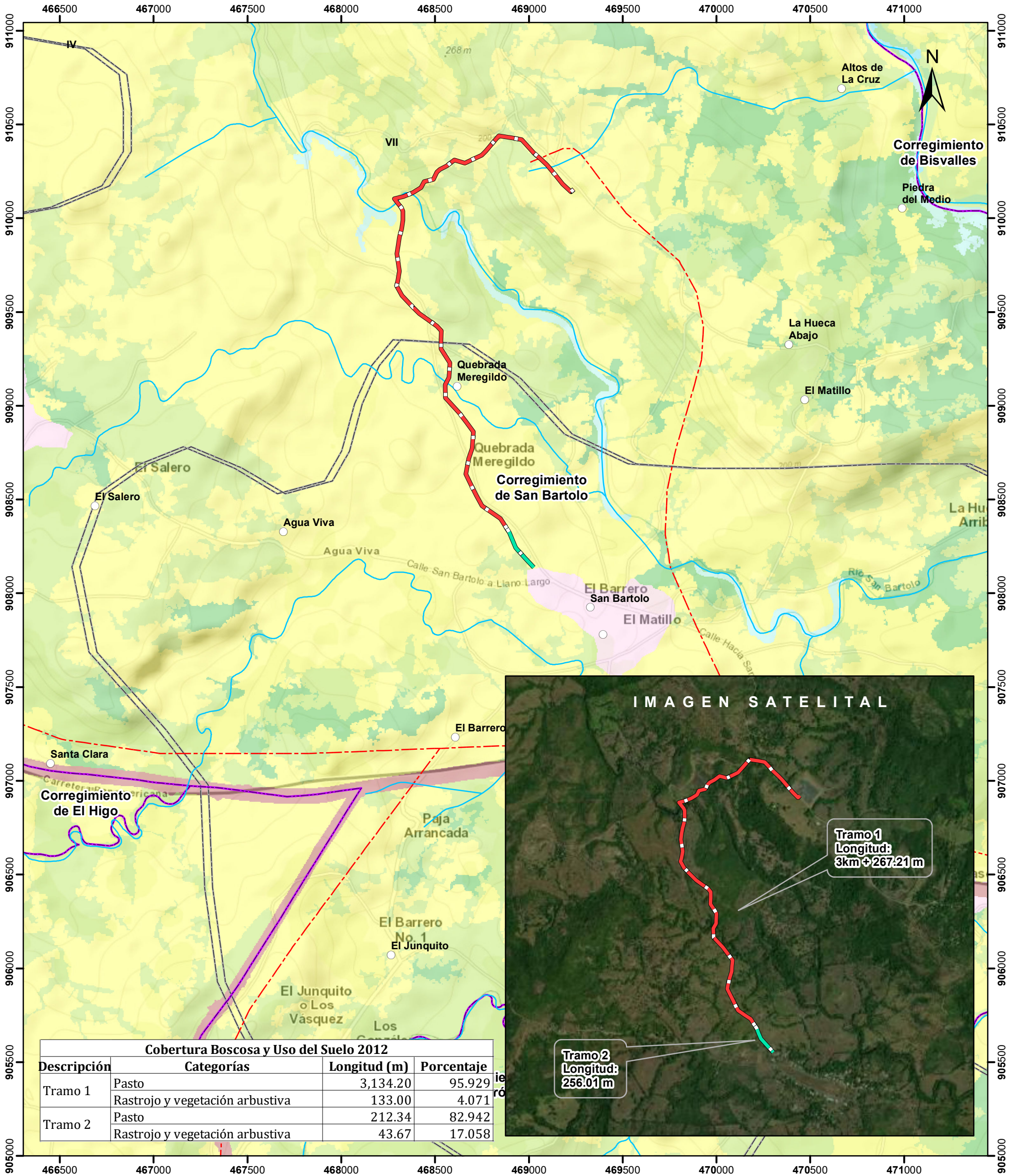


CORREGIMIENTO DE SAN BARTOLO, DISTRITO DE LA MESA,
PROVINCIA DE VERAGUAS - PROYECTO LINEA DE
TRANSMISIÓN ELECTRICA PARA CONEXIÓN DE 4 PLANTAS
FOTOVOLTAICAS A SUBESTACIÓN SAN BARTOLO



Cobertura Boscosa y Uso del Suelo 2012			
Descripción	Categorías	Longitud (m)	Porcentaje
Tramo 1	Pasto	3,134.20	95.929
	Rastrojo y vegetación arbustiva	133.00	4.071
Tramo 2	Pasto	212.34	82.942
	Rastrojo y vegetación arbustiva	43.67	17.058

Escala 1:20,000
0.5 0.25 0 km
LEYENDA



- Lugares Poblados
- Tramo 1
- Tramo 2
- Drenaje
- Red Vial
- Cuenca hidrográfica
- Límite de Corregimientos
- Límite de Capacidad Agrológica

- Cobertura Boscosa y Uso del Suelo 2012
- Bosque latifoliado mixto secundario
 - Infraestructura
 - Pasto
 - Rastrojo y vegetación arbustiva
 - Superficie de agua
 - Área poblada

- Notas:
- Los alineamiento del proyecto se dibujaron en base a las coordenadas proporcionadas.
 - El proyecto se ubica fuera de los límites del SINAP.
 - El proyecto se ubica en la cuenca hidrográfica No.00 (Río).

- Capacidad Agrológica
- VI No arable, con limitaciones severas, aptas para pastos, bosques, tierras de reservas.
 - VII No arable, con limitaciones muy severas, aptas para pastos, bosques, tierras de reserva

Sistema de Referencia Espacial:
Sistema Geodésico Mundial de 1984
Proyección Universal Transversal de Mercator
Zona 17 Norte

Ministerio de Ambiente
Dirección de Información Ambiental
Departamento de Geomática

Fuente:

- Instituto Nacional de Estadística y Censo
- Ministerio de Ambiente
- Imagen ESRI
- Expediente: DRVE-IE-021-2024