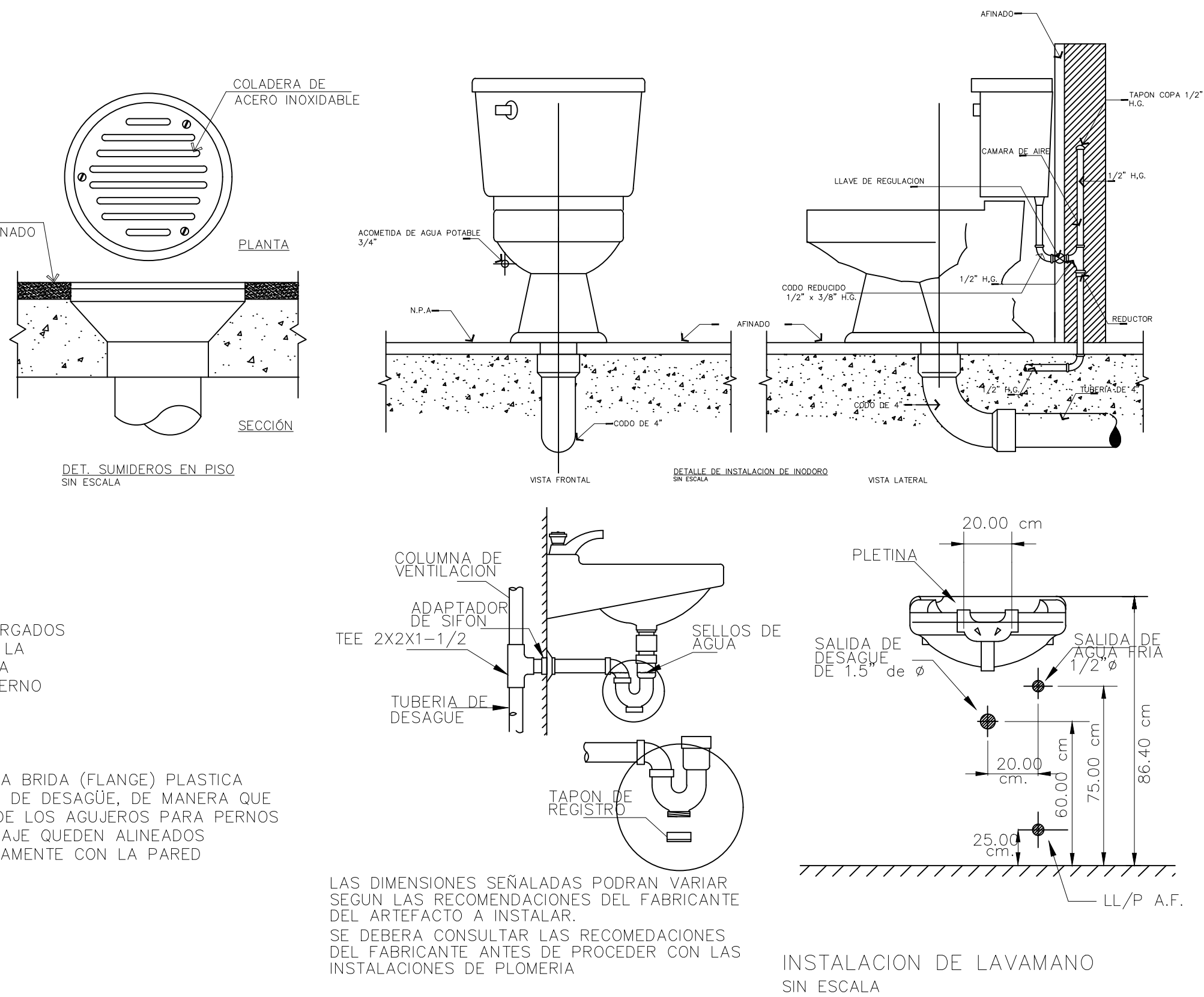


NOTAS PLOMERIA	
1	LAS INSTALACIONES DE PLOMERIA DEBERAN AJUSTARSE A LOS REQUERIMIENTOS DE LOS REGLAMENTOS LOCALES VIGENTES I.D.A.A.N. Y EL CODIGO NACIONAL DE PLOMERIA DE LOS ESTADOS UNIDOS DE NORTE AMERICA
2	LAS TUBERIAS DE AGUAS SERVIDAS Y VENTILACION SERAN DE PVC CALIBRE 40 CON JUNTAS CEMENTADAS.
3	LAS VALVULAS SERAN DE COBRE DE 125 PSI DEL TAMAÑO DE LA TUBERIA A LA QUE ESTE CONECTADA
4	LOS GRIFOS ROSCADOS SERAN DE COBRE DE 1/2\"
5	LOS SUMIDROS DE PISO SERAN DE HIERRO FUNDIDO DEL TAMAÑO DE LA TUBERIA AL QUE ESTAN CONECTADOS DEL TIPO ADECUADO PARA TRAFICO LIGERO.
6	TODO SISTEMA DE ABASTECIMIENTO DE AGUA FRIA DEBERA SOMETERSE A UN ENSAYO HIDROSTATICO DE ISO, PSI DURANTE UNA HORA COMO MINIMO SIN VARIACION ALGUNA PARA GARANTIA DE SU BUENA EJECUCION.
7	EL SISTEMA PLUVIAL Y SANITARIO TENDRA UNA PRUEBA DE HERMETICIDAD
8	EN CASO DE MODIFICACION DEL DISEÑO ORIGINAL EL RESPONSABLE DE LA OBRA DEBERA ELABORAR UN PLANO QUE MUESTRE TODOS LOS DETALLES DE LA INSTALACION TERMINADA.
9	LA PENDIENTE MINIMA EN LAS TUBERIAS DE DESAGUE SERA DE 196.
10	ANTES DE PROCEDER A LA COLOCACION DE LAS TUBERIAS BAJO TIERRA SE DEBERA CONSOLIDAR EL FONDO DE LA EXCAVACION.
11	NO SE PROCEDERA AL RELLENO DE LA ZANJA HASTA TANTO LAS TUBERIAS NO HALLAN SIDO INSPECCIONADAS Y SOMETIDAS CON RESULTADOS SATISFATORIOS A LAS PRUEBAS CORRESPONDIENTES.
12	TODO SISTEMA DE ABASTECIMIENTO DE AGUA POTABLE SERAN DESINFECTADAS CON UNA CONCENTRACION DE CLORO DE 50 P.P.M. DURANTE 24 HORAS.
13	LAS CONEXIONES FINALES EXPUESTAS A LOS ARTEFACTOS SANITARIOS DEBERAN SER REALIZADAS CON TUBERIAS DE METAL CROMADO CON ESCUDOS CROMADOS EN LOS PUNTOS DE PASE A TRAVES DE LAS SUPERFICIES ACABADAS.
14	SE EXIGIRA UNA IMPERMEABILIZACION ADECUADA DEL SUELO DEBAJO DE LA SUPERFICIE TERMINADA ASI COMO UN AISLANTE EN CADA UNA DE LAS TUBERIAS ADICIONALES AL SISTEMA ORIGINAL.

## SIMBOLOGIA

- TUBERIA AGUA POTABLE
- - - TUBERIA AGUA NEGRA
- ⊗ LLAVE DE PASO
- ⊗ LLAVE DE ANGULO
- ⊗ SUMIDERO EN PISO
- ⊗ REGISTRO SANITARIO



ESTE PLANO ESTA PROTEGIDO POR LA LEY DE DERECHO DE AUTOR, SE PROHIBE SU REPRODUCCION PARCIAL O TOTAL

**BIENVENIDO ORTEGA**  
DISEÑO Y CONSTRUCCION

**PROYECTO** SANTA MARIA G4 S.A.  
PROPIETARIO: GERARDO GARCIA

DIRECCION: COSTA DEL ESTE, SANTA MARIA, CORREGIMIENTO DE JUAN DIAZ, MUNICIPIO Y PROVINCIA DE PANAMA

TIPO DE PROYECTO: CONSTRUCCION

CONTENIDO: PLANTA PLOMERIA	CALCULOS:	DISEÑO:
FECHA:	DIBUJO: ORIEL ORTEGA	ESCALA: INDICADAS

DIRECCION DE OBRAS Y CONSTRUCCIONES

HOJA