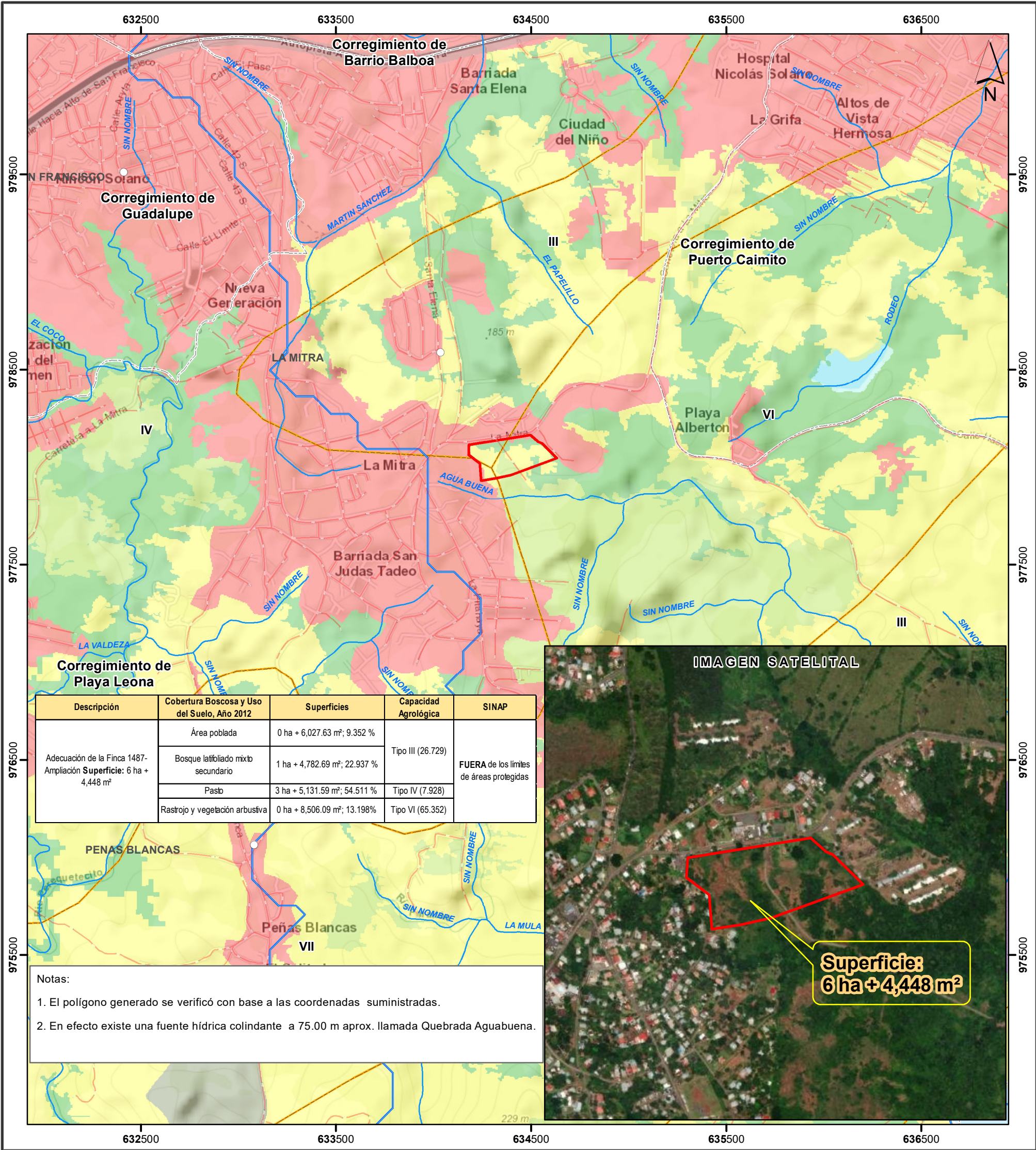


PPROVINCIA DE PANAMÁ OESTE,
DISTRITO DE LA CHORRERA, CORREGIMIENTO DE
PLAYA LEONA - VERIFICACIÓN DE COORDENADAS DEL
PROYECTO "ADECUACIÓN DE FINCA No. 1487-AMPLIACIÓN"



Descripción	Cobertura Boscosa y Uso del Suelo, Año 2012	Superficies	Capacidad Agrológica	SINAP
Adecuación de la Finca 1487- Ampliación Superficie: 6 ha + 4,448 m²	Área poblada	0 ha + 6,027.63 m²; 9.352 %	Tipo III (26.729) Tipo IV (7.928) Tipo VI (65.352)	FUERA de los límites de áreas protegidas
	Bosque latifoliado mixto secundario	1 ha + 4,782.69 m²; 22.937 %		
	Pasto	3 ha + 5,131.59 m²; 54.511 %		
	Rastrojo y vegetación arbustiva	0 ha + 8,506.09 m²; 13.198 %		

Notas:

- El polígono generado se verificó con base a las coordenadas suministradas.
- En efecto existe una fuente hídrica colindante a 75.00 m aprox. llamada Quebrada Aguabuena.

Escala 1:20,000
0.5 0.25 0 km

LEYENDA



- Lugares Poblados 2010
- Red vial
- Ríos y quebradas
- Límites de corregimientos
- Cuenca Hidrográfica No. 140, Río Caimito
- Adecuación de la Finca 1487_Ampliación
- Límite de Capacidad Agrológica

- Cobertura Boscosa y Uso del Suelo, año 2012**
- Afloramiento rocoso y tierra desnuda
 - Bosque de mangle
 - Bosque latifoliado mixto secundario
- Capacidad Agrológica**
- Arable, severas limitaciones en la selección de las plantas, requiere conservación especial o ambas cosas
 - Arable, muy severas limitaciones en la selección de plantas, requiere un manejo muy cuidadoso o ambas cosas
 - No arable, con limitaciones severas, apta para pastos, bosques, tierras de reservas

- Bosque plantado de latifoliadas
- Infraestructura
- Pasto
- Rastrojo y vegetación arbustiva
- Superficie de agua
- Área poblada

Sistema de Referencia Espacial:
Sistema Geodésico Mundial de 1984
Proyección Universal Transversal de Mercator
Zona 17 Norte

Ministerio de Ambiente
Dirección de Información Ambiental
Departamento de Geomática

Fuentes:
- Instituto Nacional de Estadística y Censo
- Ministerio de Ambiente
- Imagen ESRI
- Solicitud DRPO-IF-060-2024 - Cat 1