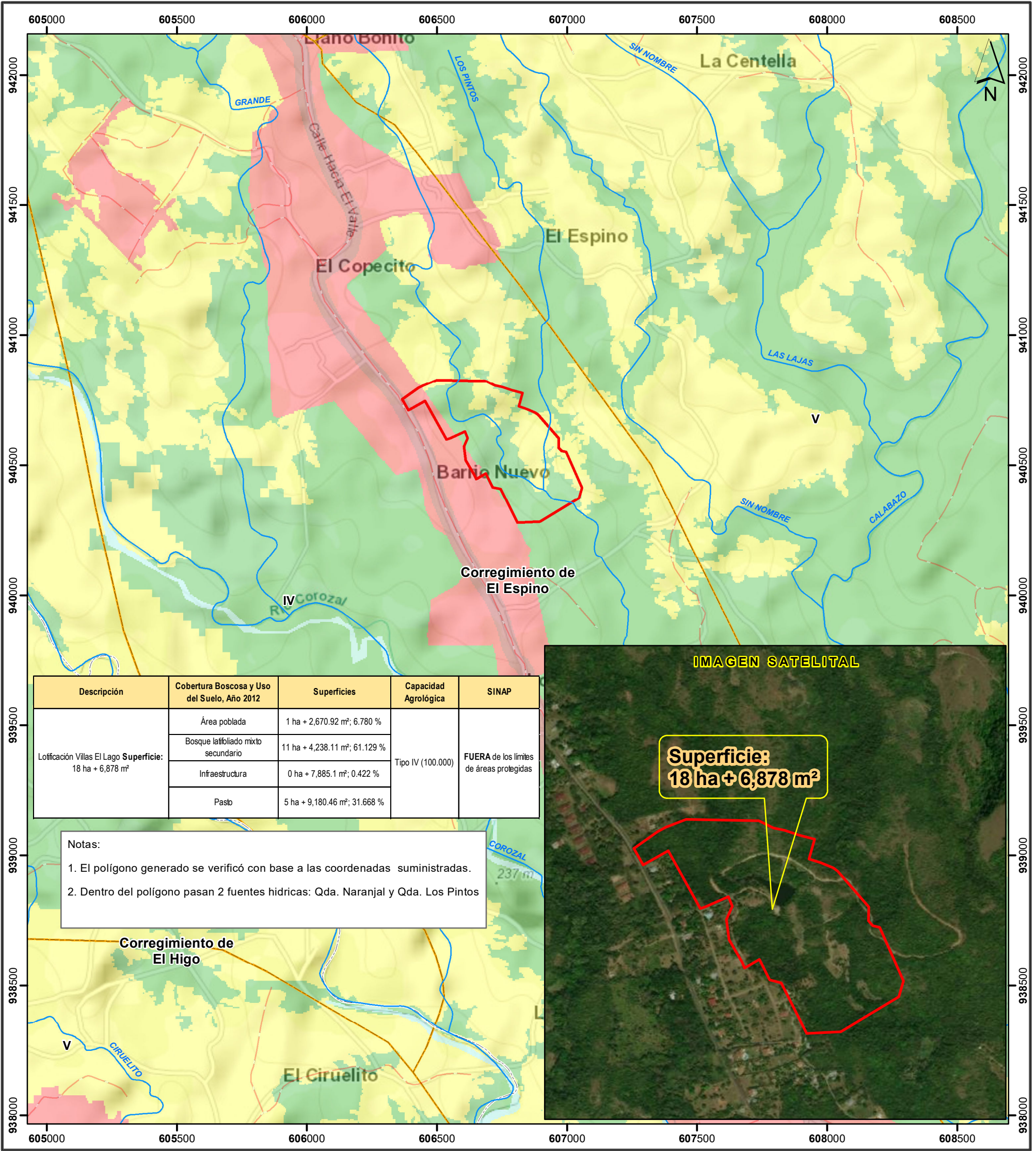


PPROVINCIA DE PANAMÁ OESTE,  
DISTRITO DE SAN CARLOS,  
CORREGIMIENTO EL ESPINO - VERIFICACIÓN DE COORDENADAS DEL  
PROYECTO "LOTIFICACIÓN VILLAS EL LAGO"



Escala 1:15,000

0.5 0.25 0 km

LEYENDA



- Lugares Poblados 2010
- Red vial
- Ríos y quebradas
- Límites de corregimientos
- Cuenca Hidrográfica No. 138,
- Ríos entre el Antón y el Caimito
- Lotificación Villas El Lago
- Límite de Capacidad Agrológica

- Cobertura Boscosa y Uso del Suelo, año 2012**
- Bosque latifoliado mixto secundario
  - Infraestructura

Capacidad Agrológica

- IV Arable, muy severas limitaciones en la selección de plantas, requiere un manejo muy cuidadoso o ambas cosas

- Pasto
- Rastrojo y vegetación arbustiva
- Superficie de agua
- Área poblada

Sistema de Referencia Espacial:  
Sistema Geodésico Mundial de 1984  
Proyección Universal Transversal de Mercator  
Zona 17 Norte

Ministerio de Ambiente  
Dirección de Información Ambiental  
Departamento de Geomática

Fuentes:  
- Instituto Nacional de Estadística y Censo  
- Ministerio de Ambiente  
- Imagen ESRI  
- Solicitud DRPO-IF-074-2024 - Cat1