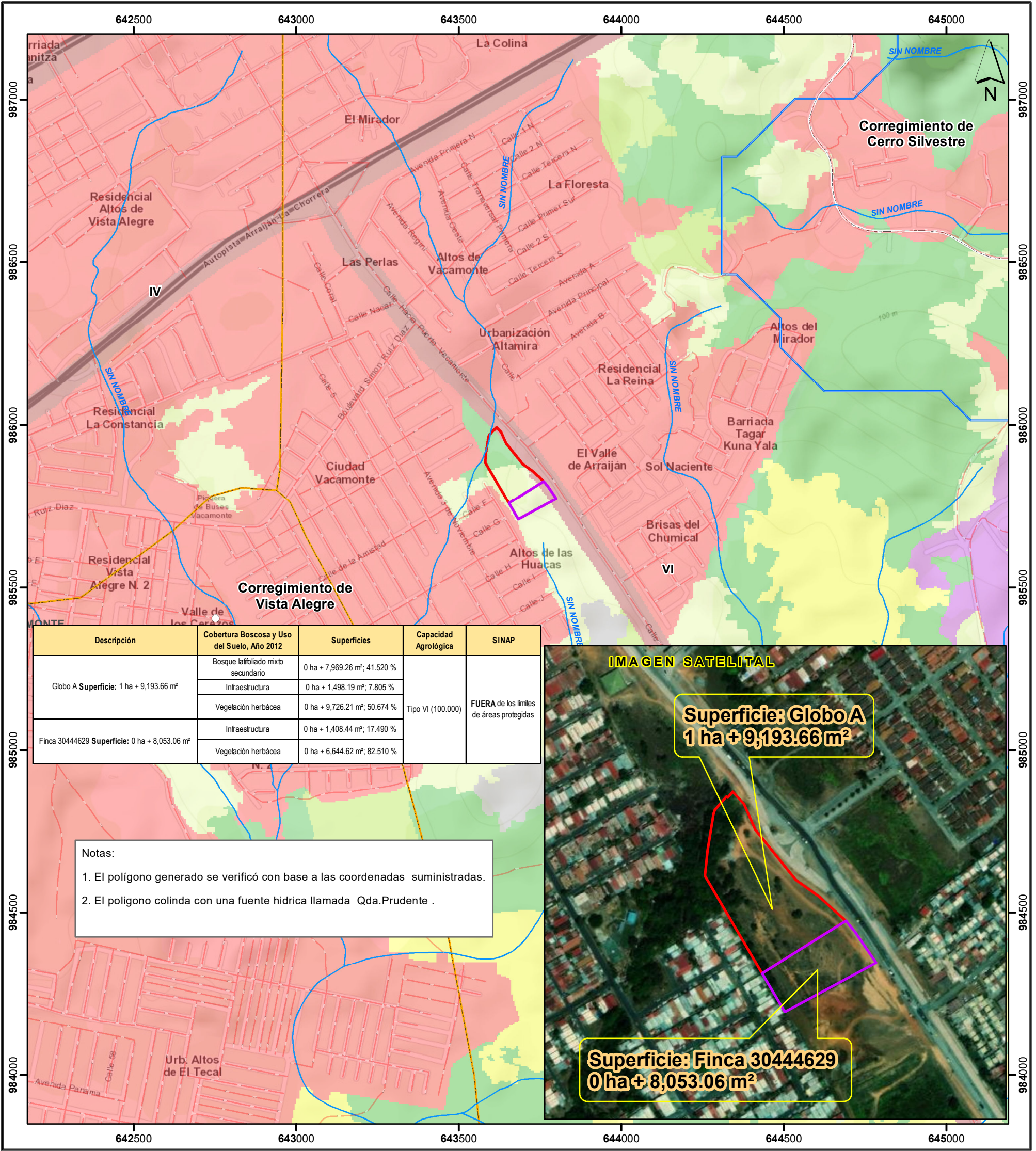


PPROVINCIA DE PANAMÁ OESTE,  
DISTRITO DE ARRAIJÁN, CORREGIMIENTO DE  
VISTAS ALEGRE - VERIFICACIÓN DE COORDENADAS DEL  
PROYECTO "UNIPLAZA VACAMONTE"



Descripción	Cobertura Boscosa y Uso del Suelo, Año 2012	Superficies	Capacidad Agrológica	SINAP
Globo A Superficie: 1 ha + 9,193.66 m²	Bosque latifoliado mixto secundario	0 ha + 7,969.26 m²; 41.520 %	Tipo VI (100.000)	FUERA de los límites de áreas protegidas
	Infraestructura	0 ha + 1,498.19 m²; 7.805 %		
	Vegetación herbácea	0 ha + 9,726.21 m²; 50.674 %		
Finca 30444629 Superficie: 0 ha + 8,053.06 m²	Infraestructura	0 ha + 1,408.44 m²; 17.490 %	Tipo VI (100.000)	FUERA de los límites de áreas protegidas
	Vegetación herbácea	0 ha + 6,644.62 m²; 82.510 %		

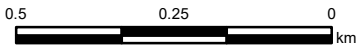
Notas:

1. El polígono generado se verificó con base a las coordenadas suministradas.

2. El polígono colinda con una fuente hídrica llamada Qda.Prudente .



Escala 1:12,000



LEYENDA



- Lugares Poblados 2010
- Red vial
- Ríos y quebradas
- Límites de corregimientos
- Cuenca Hidrográfica No. 140, Río Caimito
- Finca 30444629
- Globo A
- Límite de Capacidad Agrológica

- Cobertura Boscosa y Uso del Suelo, año 2012**
- Afloramiento rocoso y tierra desnuda
  - Bosque latifoliado mixto secundario
  - Explotación minera

Capacidad Agrológica

- VI No arable, con limitaciones severas, apta para pastos, bosques, tierras de reservas

- Infraestructura
- Pasto
- Rastrojo y vegetación arbustiva
- Vegetación herbácea
- Área poblada

**Sistema de Referencia Espacial:**  
Sistema Geodésico Mundial de 1984  
Proyección Universal Transversal de Mercator  
Zona 17 Norte

**Ministerio de Ambiente**  
Dirección de Información Ambiental  
Departamento de Geomática

Fuentes:  
- Instituto Nacional de Estadística y Censo  
- Ministerio de Ambiente  
- Imagen ESRI  
- Solicitud DRPO-IF-073-2024 - Cat1