

DIRECCION DE INFORMACION AMBIENTAL

Tel. 500-0855 – Ext. 6811/6048

MEMORANDO – DIAM – 1325 – 2024

PARA: ITZY ROVIRA  
Directora de Evaluación de Impacto Ambiental (Encargada)

DE: ALEX DE GRACIA  
Director de Información Ambiental

ASUNTO: Verificación de coordenadas.

FECHA: 08 de agosto de 2024

REPÚBLICA DE PANAMÁ	MINISTERIO DE AMBIENTE
DEPARTAMENTO DE EVALUACIÓN DE ESTUDIO DE IMPACTO AMBIENTAL	
RECIBIDO	
Por:	<i>[Firma]</i>
Fecha:	6/8/2024
Hora:	2:27 p

En atención al memorando DEEIA-0434-1607-2024, donde se solicita generar una cartografía que nos permita determinar, la ubicación y superficie de las coordenadas, calidad de agua superficial, ruido, aire, vibraciones, prospección arqueológica, punto de análisis de las Quebradas, correspondiente al Estudio de Impacto Ambiental, categoría II, denominado "HATO MONTAÑA – MACRO LOTE 4", le informamos que con los datos proporcionados se determinó lo siguiente:

Variables	Descripción
Puntos	Calidad de agua superficial, calidad de aire, ruido, vibraciones, estudio hidrológico / punto de análisis río Aguacate, estudio hidrológico / punto de análisis Quebrada Hato Montaña, PA – sondeo, PA - observación superficial
Hato Montaña Macro Lote 4	Superficie: 103 ha + 0,366.19 m <sup>2</sup>
Cobertura boscosa y uso del suelo, año 2012	Pasto
División Política Administrativa	Provincia: Panamá Oeste Distrito: Arraiján Corregimiento: Juan Demóstenes Arosemena, Vista Alegre
Capacidad Agrológica de los Suelos	Tipos: III, VI
Cuenca Hidrográfica	No. 140, río Caimito
Sistema Nacional de Áreas Protegidas (SINAP)	Fuera de los límites de áreas protegidas

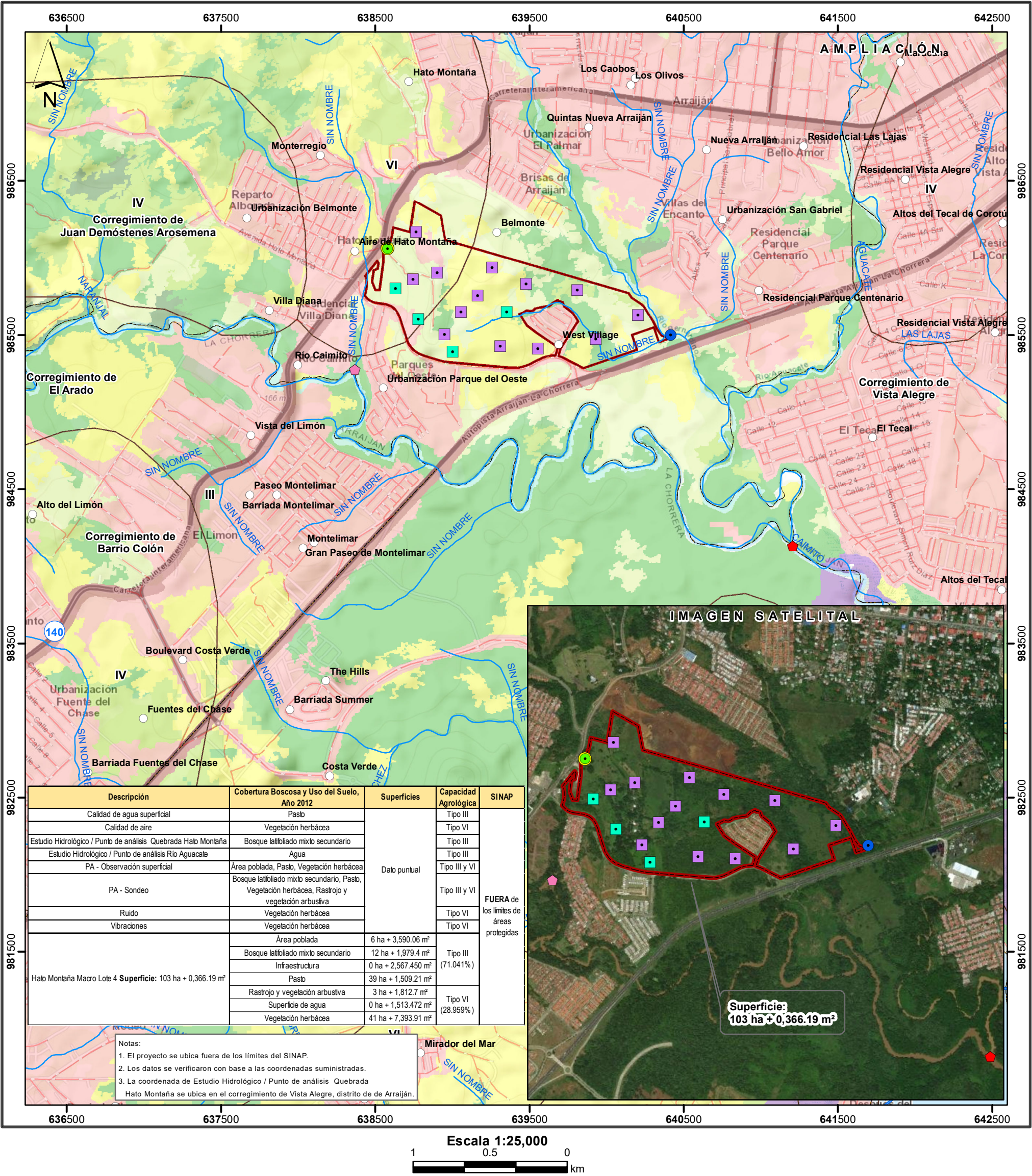
Atentamente,

Adj.: Mapa

AODG/lfg/ym

CC: Departamento de Geomática





- Lugares Poblados  
— Ríos y quebradas  
— Red vial  
□ Cuenca hidrográfica No. 140, Río Caimito  
□ Límite de Corregimientos  
□ Límite de Capacidad Agroológica
- III Arable, severas limitaciones en la selección de las plantas, requiere conservación especial o ambas cosas
- VI No arable, con limitaciones severas, apta para pastos, bosques, tierras de reservas

L E Y E N D A

DEEIA-0434-1607-2024

- Calidad de agua superficial  
● Calidad de aire  
● Estudio Hidrológico / Punto de análisis Quebrada Hato Montaña  
● Estudio Hidrológico / Punto de análisis Río Aguacate  
■ PA - Observación superficial  
■ PA - Sondeo  
● Ruido  
● Vibraciones  
■ Hato Montaña Macro Lote 4

Cobertura Boscosa y Uso del Suelo 2012

- Afloramiento rocoso y tierra desnuda  
■ Bosque de mangle  
■ Bosque latifoliado mixto maduro  
■ Bosque latifoliado mixto secundario  
■ Bosque plantado de latifoliadas  
■ Infraestructura  
■ Pasto  
■ Rastrojo y vegetación arbustiva  
■ Superficie de agua  
■ Vegetación herbácea  
■ Área poblada

Sistema de Referencia Espacial:  
Sistema Geodésico Mundial de 1984  
Proyección Universal Transversal de Mercator  
Zona 17 Norte

Ministerio de Ambiente  
Dirección de Información Ambiental  
Departamento de Geomática

Fuentes:  
- Instituto Nacional de Estadística y Censo  
- Ministerio de Ambiente  
- Imagen ESRI  
- Memorando DEEIA-0434-1607-2024