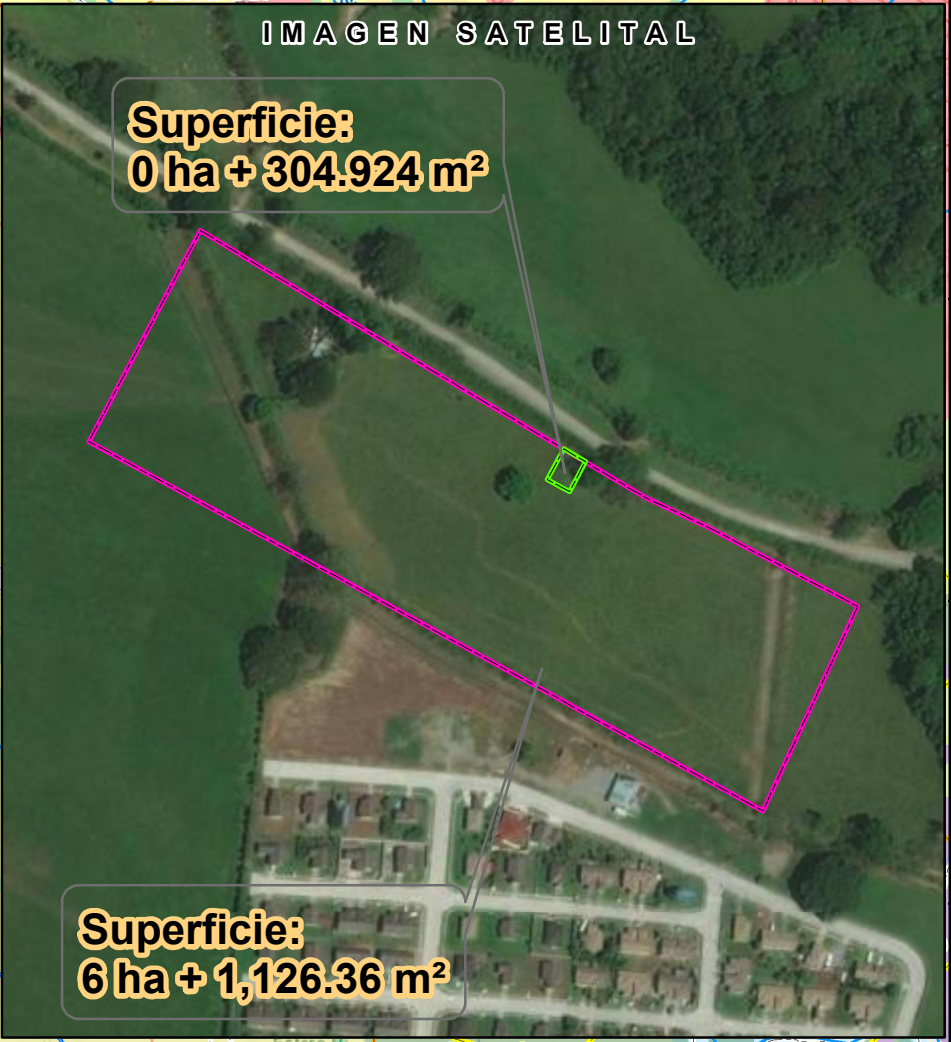
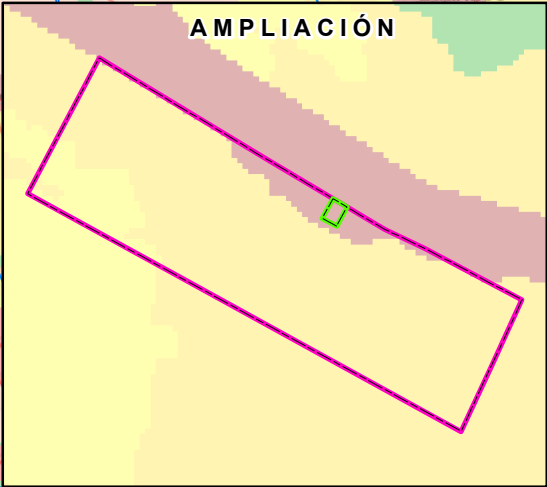
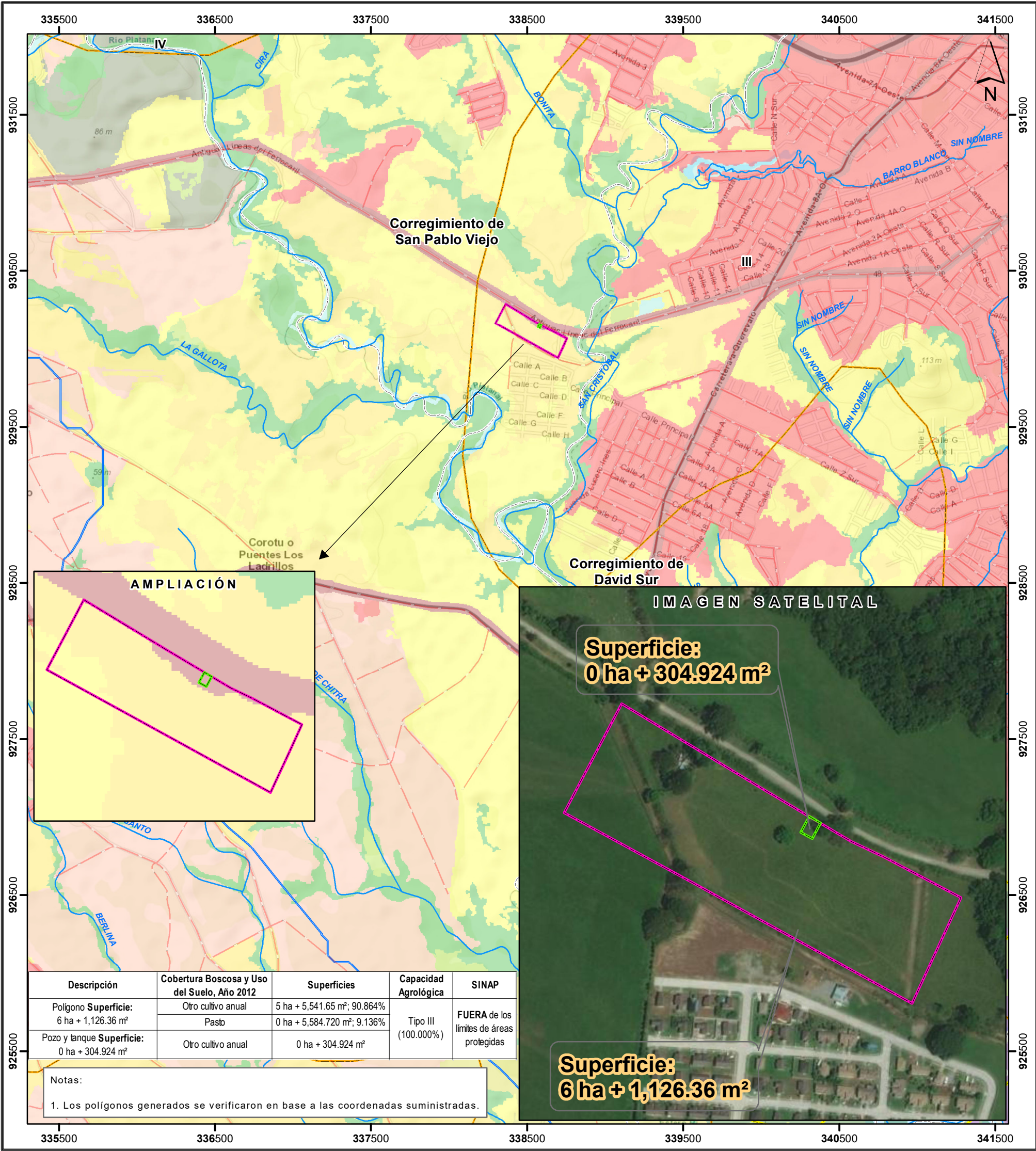


PROVINCIA DE CHIRIQUÍ, DISTRITO DE DAVID, CORREGIMIENTO DE SAN PABLO VIEJO

 VERIFICACIÓN DE COORDENADAS DEL PROYECTO

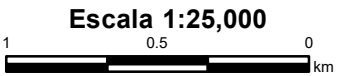
 "RESIDENCIAL "CONDESA REAL"



Descripción	Cobertura Boscosa y Uso del Suelo, Año 2012	Superficies	Capacidad Agrológica	SINAP
Polígono Superficie: 6 ha + 1,126.36 m²	Otro cultivo anual	5 ha + 5,541.65 m²; 90.864%	Tipo III (100.000%)	FUERA de los límites de áreas protegidas
	Pasto	0 ha + 5,584.720 m²; 9.136%		
Pozo y tanque Superficie: 0 ha + 304.924 m²	Otro cultivo anual	0 ha + 304.924 m²		

Notas:

 1. Los polígonos generados se verificaron en base a las coordenadas suministradas.



L E Y E N D A



- Lugares Poblados 2010

 Red vial

 Ríos y quebradas

Referencia

 Polígono

 Pozo y tanque

 Límites de corregimientos

 Cuenca Hidrográfica No. 108, río Chiriquí

 Límite de Capacidad Agrológica

- Cobertura Boscosa y Uso del Suelo, año 2012**

 Afloramiento rocoso y tierra desnuda

 Arroz

 Bosque de mangle

 Bosque latifoliado mixto maduro

 Bosque latifoliado mixto secundario

- Bosque plantado de latifoliadas

 Caña de azúcar

 Infraestructura

 Otro cultivo anual

 Palma aceitera

 Pasto

 Rastrojo y vegetación arbustiva

 Superficie de agua

 Área poblada

Sistema de Referencia Espacial:

 Sistema Geodésico Mundial de 1984

 Proyección Universal Transversal de Mercator

 Zona 17 Norte

Ministerio de Ambiente

 Dirección de Información Ambiental

 Departamento de Geomática

Fuentes:

 - Instituto Nacional de Estadística y Censo

 - Ministerio de Ambiente

 - Imagen ESRI

 - Solicitud DRCH- Residencial Condesa Real Cat1

Arable, severas limitaciones en la selección

 III de las plantas, requiere conservación especial o ambas cosas