

MINISTERIO DE AMBIENTE  
DIRECCIÓN DE INFORMACIÓN AMBIENTAL  
Tel. 500-0855 – Ext. 6048/6811

GEOMATICA-EIA-CAT I-0186-2024

De:

  
Alex O. De Gracia C.  
Director de Información Ambiental

Fecha de solicitud: 22 DE MARZO DE 2024

Proyecto: “DISEÑO, SUMINISTRO, TRANSPORTE, ENTREGA E INSTALACIÓN DE MATERIALES Y EQUIPOS E INTERCONEXIÓN PARA LOS PROYECTOS DE EXTENSIÓN DE LÍNEA QUE INCLUYEN: LÍNEAS DE DISTRIBUCIÓN ELÉCTRICA, LUMINARIAS PÚBLICAS, TRANSFORMADORES, ACOMETIDAS ELÉCTRICAS, TAPIAS E INSTALACIONES ELÉCTRICAS INTERNAS PARA VIVIENDAS DE BAJOS RECURSOS EN COMUNIDADES DE PANAMÁ OESTE, CORRESPONDIENTE AL LOTE No. 3 COMUNIDAD TRES HERMANAS”

Categoría: I

Provincia: PANAMÁ OESTE

Distrito: CAPIRA

Corregimientos: CIRI DE LOS SANTOS, SANTA ROSA

Técnico Evaluador solicitante: Yohana Castillo

Dirección Regional de: PANAMÁ OESTE

**Observaciones (hallazgos o información que se debe aclarar):**

En respuesta a la solicitud del día 22 de marzo de 2024, vía correo electrónico, donde se solicita generar una cartografía que permita determinar la ubicación del proyecto de Estudio de Impacto Ambiental, categoría I, denominado **DISEÑO, SUMINISTRO, TRANSPORTE, ENTREGA E INSTALACIÓN DE MATERIALES Y EQUIPOS E INTERCONEXIÓN PARA LOS PROYECTOS DE EXTENSIÓN DE LÍNEA QUE INCLUYEN: LÍNEAS DE DISTRIBUCIÓN ELÉCTRICA, LUMINARIAS PÚBLICAS, TRANSFORMADORES, ACOMETIDAS ELÉCTRICAS, TAPIAS E INSTALACIONES ELÉCTRICAS INTERNAS PARA VIVIENDAS DE BAJOS RECURSOS EN COMUNIDADES DE PANAMÁ OESTE, CORRESPONDIENTE AL LOTE No. 3 COMUNIDAD TRES HERMANAS**, le informamos lo siguiente:

Con los datos proporcionados se generaron (3) tres alineamientos denominados: Alineamiento Principal (1-158) con una longitud (10 km + 182.6 m), Ramal 1 (159-163) con

una longitud (0 km + 258.818 m), Ramal 2 (164-192) con una longitud (1 km + 304.084 m), los mismos se ubican FUERA de los límites del SINAP.

De acuerdo a la Cobertura, Boscosa y Uso del Suelo, año 2012, los alineamientos se ubican en las categorías de "Área poblada", "Bosque latifoliado mixto maduro", "Bosque latifoliado mixto secundario", "Pasto", "Superficie de agua" (*ver tabla en el mapa*) y según la Capacidad Agrológica, se ubican en el Tipo IV (Arable, muy severas limitaciones en la selección de plantas, requiere un manejo muy cuidadoso o ambas cosas), VI (No arable, con limitaciones severas, apta para pastos, bosques, tierras de reservas), VII (No arable, con limitaciones muy severas, apta para pastos, bosques, tierras de reserva).

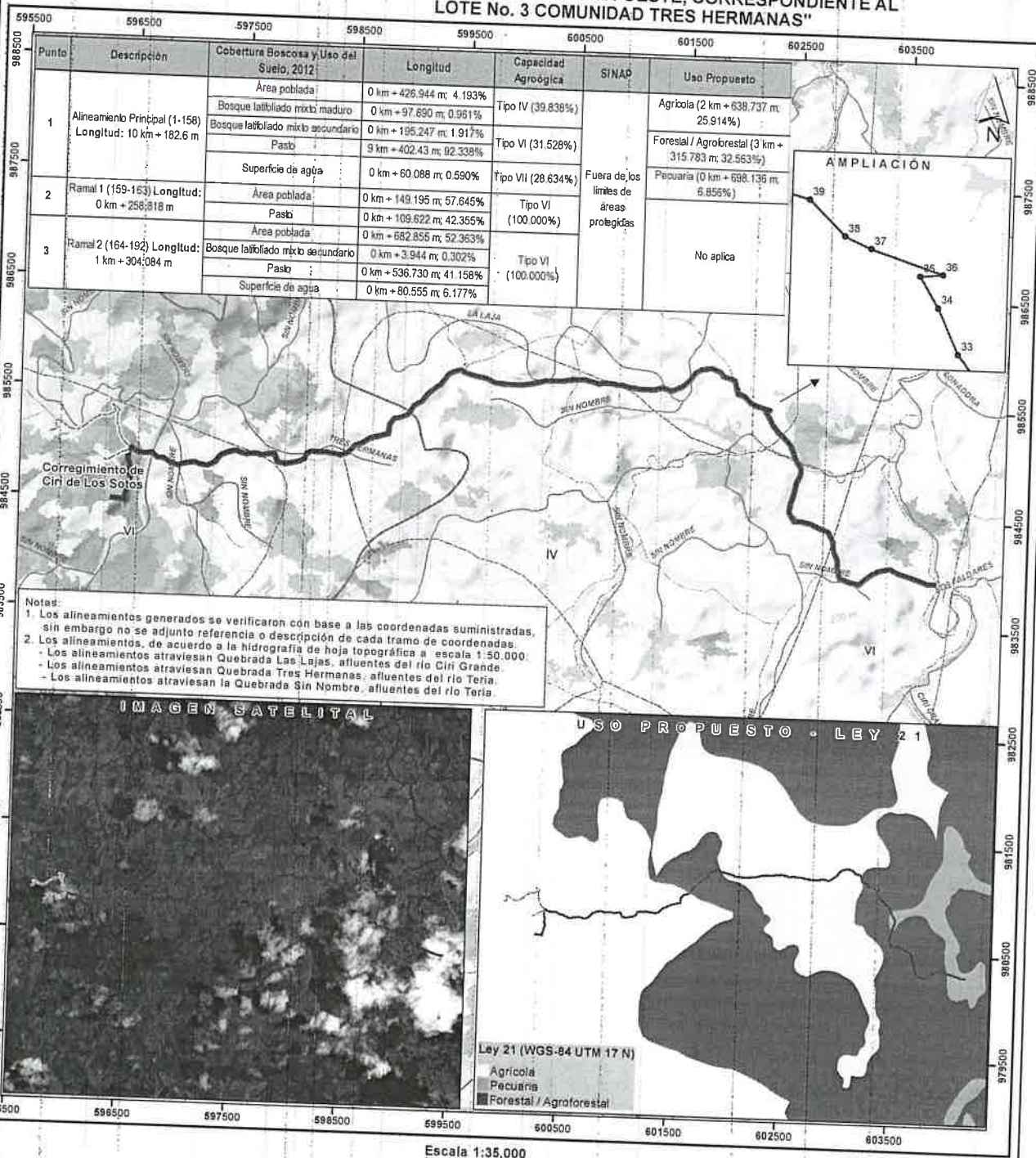
Técnico responsable: **Fátima González**  
Fecha de respuesta: **02 DE ABRIL DE 2024**

Adj: Mapa  
aodgc/fg

CC: Departamento de Geomática.



PROVINCIA DE PANAMA OESTE, DISTRITO DE CAPIRA, CORREGIMIENTOS DE CIRI DE LOS SANTOS, SANTA ROSA - VERIFICACIÓN DE COORDENADAS DEL PROYECTO "DISEÑO, SUMINISTRO, TRANSPORTE, ENTREGA E INSTALACIÓN DE MATERIALES Y EQUIPOS E INTERCONEXIÓN PARA LOS PROYECTOS DE EXTENSIÓN DE LÍNEA QUE INCLUYEN: LÍNEAS DE DISTRIBUCIÓN ELÉCTRICA, LUMINARIAS PÚBLICAS, TRANSFORMADORES, ACOMETIDAS ELÉCTRICAS, TAPIAS E INSTALACIONES ELÉCTRICAS INTERNAS PARA VIVIENDAS DE BAJOS RECURSOS EN COMUNIDADES DE PANAMÁ OESTE, CORRESPONDIENTE AL LOTE No. 3 COMUNIDAD TRES HERMANAS"



**Localización Nacional**

**LEYENDA**

- Lugares Poblados 2010
- Alineamiento Principal (1-158)
- Ramal 1 (159-163)
- Ramal 2 (164-192)
- Red vial
- Ríos y quebradas
- SINAP
- Límites de corregimientos
- Cuencas Hidrográficas No. 111, Río Indio / 115, Canal de Panamá
- Cobertura Boscosa y Uso del Suelo, año 2012
- Bosque latifoliado mixto maduro
- Bosque latifoliado mixto secundario
- Pasto
- Rastrojo y vegetación arbustiva
- Superficie de agua
- Área poblada
- Límite de Capacidad Agroológica

**Sistema de Referencia Espacial:**  
Sistema Geodésico Mundial de 1984  
Proyección Universal Transversal de Mercator  
Zona 17 Norte

**Ministerio de Ambiente**  
Dirección de Información Ambiental  
Departamento de Geomática

**Fuentes**  
- Instituto Nacional de Estadística y Censo  
- Ministerio de Ambiente  
- Imagen ESRI  
- Bolecitud DRPO-IF-029-2024 - Cat1

Arable, muy severas limitaciones en la IV selección de plantas, requiere un manejo muy cuidadoso o ambas cosas

No arable, con limitaciones severas, apta para pastos, bosques, tierras de reservas

No arable, con limitaciones muy severas, apta para pastos, bosques, tierras de reserva