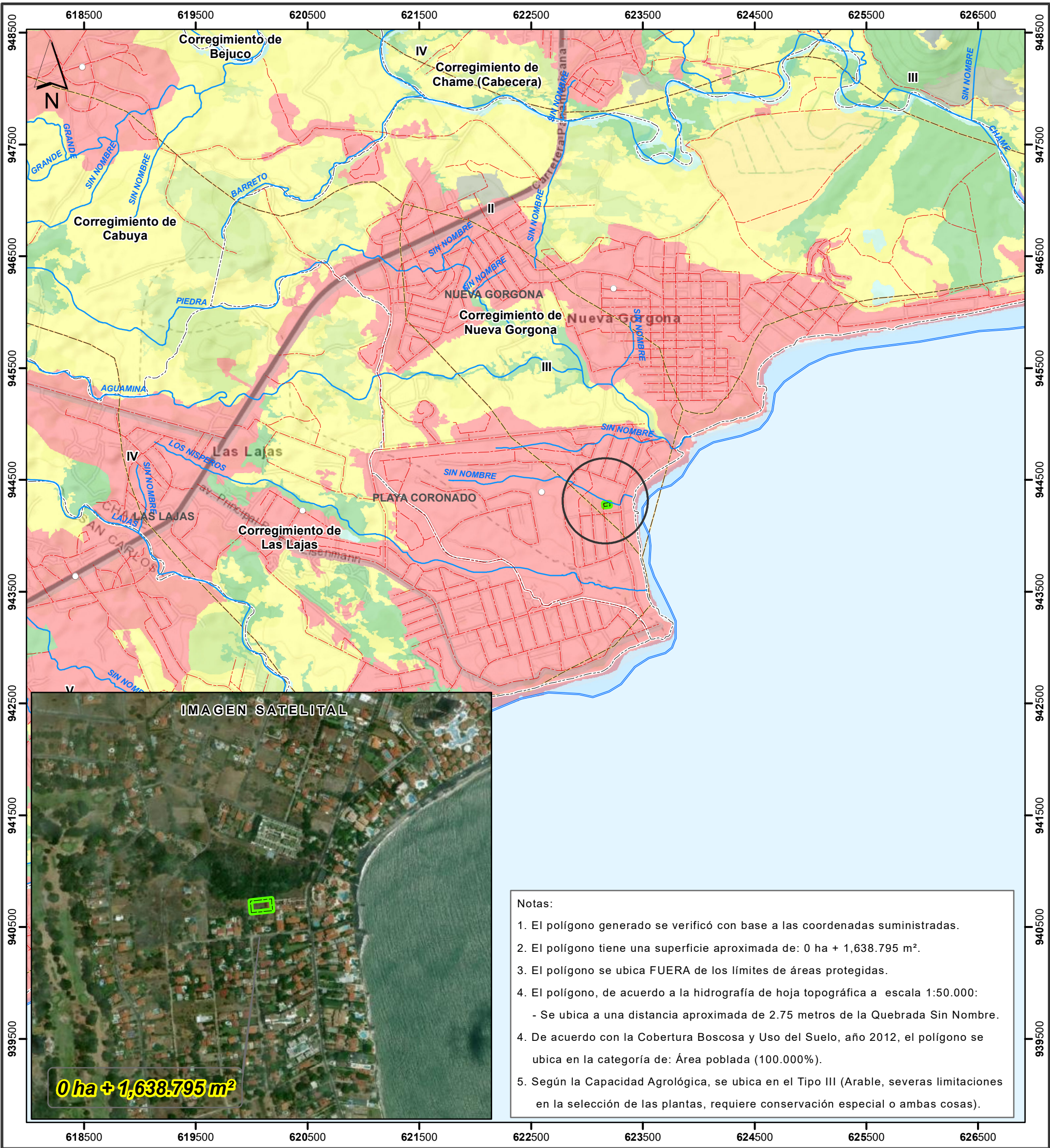


PROVINCIA DE PANAMÁ OESTE, DISTRITO DE CHAME, CORREGIMIENTO DE NUEVA GORGONA - VERIFICACIÓN DE COORDENADAS DEL PROYECTO "AMPLIACIÓN DE SINAGOGA DE CORONADO"



- Notas:
- El polígono generado se verificó con base a las coordenadas suministradas.
 - El polígono tiene una superficie aproximada de: 0 ha + 1,638.795 m².
 - El polígono se ubica FUERA de los límites de áreas protegidas.
 - El polígono, de acuerdo a la hidrografía de hoja topográfica a escala 1:50.000:
 - Se ubica a una distancia aproximada de 2.75 metros de la Quebrada Sin Nombre.
 - De acuerdo con la Cobertura Boscosa y Uso del Suelo, año 2012, el polígono se ubica en la categoría de: Área poblada (100.000%).
 - Según la Capacidad Agrológica, se ubica en el Tipo III (Arable, severas limitaciones en la selección de las plantas, requiere conservación especial o ambas cosas).

Escala 1:35,000

 1 0.5 0

 km

L E Y E N D A



- Lugares Poblados 2010
- Red vial
- Ríos y quebradas
- Ampliación Sinagoga de Coronado
- SINAP
- Límites de corregimientos
- Cuenca Hidrográfica No. 138, ríos entre el Antón y el Calmito
- Límite de Capacidad Agrológica

- Cobertura Boscosa y Uso del Suelo, año 2012**
- Afloramiento rocoso y tierra desnuda
 - Bosque de mangle
 - Bosque latifoliado mixto secundario
 - Bosque plantado de coníferas
 - Bosque plantado de latifoliadas
 - Arable, severas limitaciones en la selección de las plantas, requiere conservación especial o ambas cosas

- Infraestructura
- Otro cultivo anual
- Pasto
- Playa y arenal natural
- Rastrojo y vegetación arbustiva
- Superficie de agua
- Área poblada

Sistema de Referencia Espacial:

 Sistema Geodésico Mundial de 1984

 Proyección Universal Transversal de Mercator

 Zona 17 Norte

Ministerio de Ambiente

Dirección de Información Ambiental

Departamento de Geomática

Fuentes:

 - Instituto Nacional de Estadística y Censo

 - Ministerio de Ambiente

 - Imagen ESRI

 - Solicitud DRPO-IF-013-2024 - Cat1