

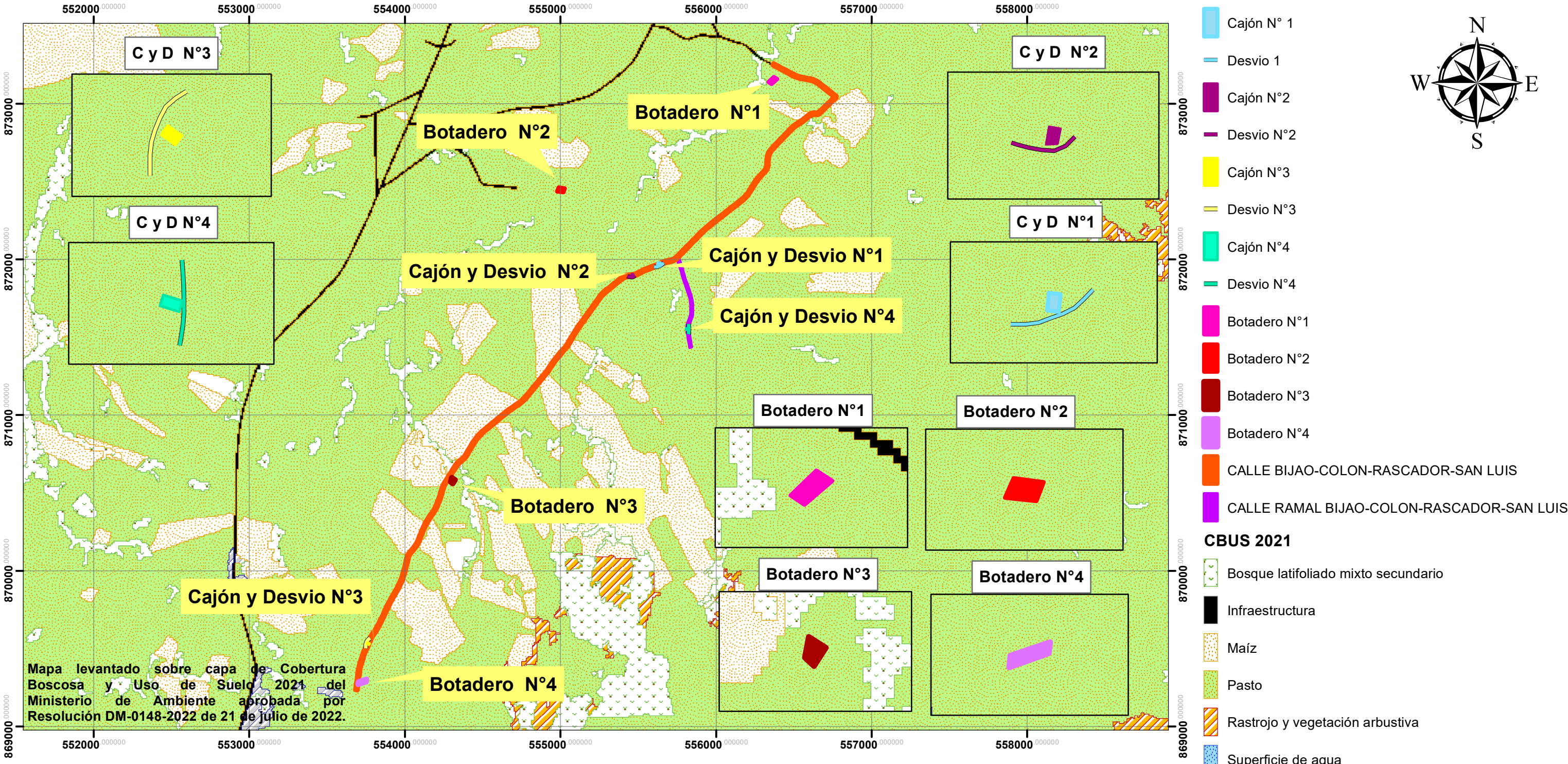
14.17. Mapa de cobertura boscosa y uso de suelo.



REHABILITACIÓN CALLE QDA. GRANDE (EL BIJAO)-CAÑA BRAVA-COLÓN-RASCADOR-SAN LUIS, CALLE INTERNA RAMAL L.I CAMINO QDA. GRANDE-COLÓN-RASCADOR-SAN LUIS

PROVINCIA DE LOS SANTOS

CORREGIMIENTOS DE LA VILLA DE LOS SANTOS Y EL GUÁSIMO



Leyenda

- Cajón N° 1
- Desvío 1
- Cajón N°2
- Desvío N°2
- Cajón N°3
- Desvío N°3
- Cajón N°4
- Desvío N°4
- Botadero N°1
- Botadero N°2
- Botadero N°3
- Botadero N°4
- CALLE BIJAO-COLON-RASCADOR-SAN LUIS
- CALLE RAMAL BIJAO-COLON-RASCADOR-SAN LUIS
- CBUS 2021**
- Bosque latifoliado mixto secundario
- Infraestructura
- Maíz
- Pasto
- Rastrojo y vegetación arbustiva
- Superficie de agua
- Área poblada

