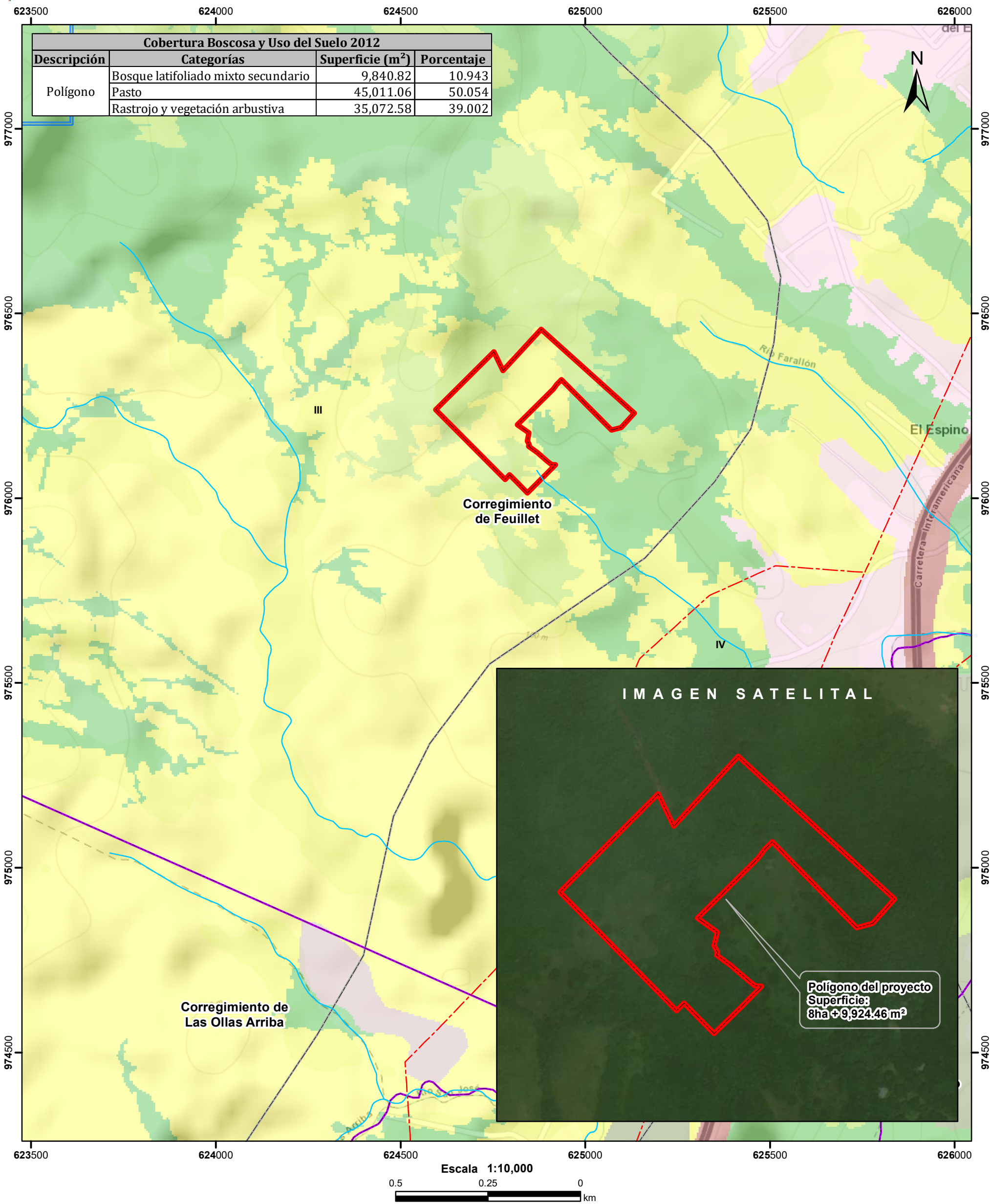


CORREGIMIENTO DE FEUILLET, DISTRITO DE LA CHORRERA, PROVINCIA DE PANAMÁ OESTE
PROYECTO COLINAS DE LA PRADERA POLÍGONO 9



- Drenaje
- - - Red Vial
[Red Outline] Polígono del Proyecto
[Blue Outline] Cuenca hidrográfica
[Purple Outline] Límite de Corregimientos
[Grey Outline] Límite de Capacidad Agrológica

- Cobertura Boscosa y Uso del Suelo 2012
- Bosque latifoliado mixto secundario
 - Bosque plantado de latifoliadas
 - Infraestructura
 - Maíz
 - Pasto
 - Rastrojo y vegetación arbustiva
 - Área poblada
- III Arable, severas limitaciones en la selección de las plantas, requiere conservación especial o ambas cosas.

- Notas:
- El polígono del proyecto se dibujó en base a las coordenadas proporcionadas.
 - El proyecto se ubica fuera de los límites del SINAP.
 - El proyecto se ubica en la cuenca hidrográfica No.15 (Ríos entre el Antón y el Caimito).

- Capacidad Agrológica
- III Arable, severas limitaciones en la selección de las plantas, requiere conservación especial o ambas cosas.

Sistema de Referencia Espacial:
Sistema Geodésico Mundial de 1984
Proyección Universal Transversal de Mercator
Zona 17 Norte

Ministerio de Ambiente
Dirección de Información Ambiental
Departamento de Geomática

Fuente:

- Instituto Nacional de Estadística y Censo
- Ministerio de Ambiente
- Imagen ESRI
- Expediente: DRPO-IF-046-2024