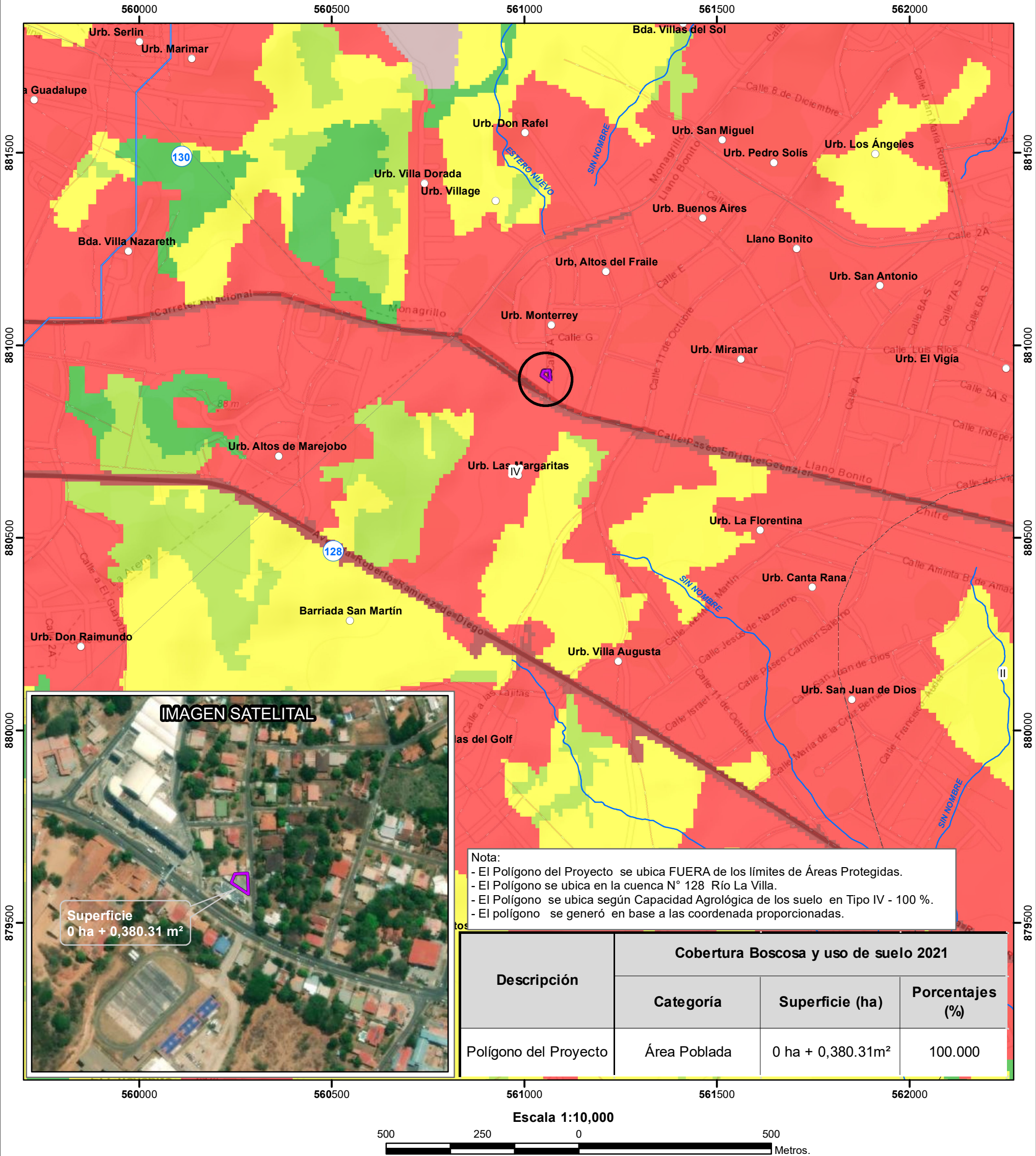


PROVINCIA DE HERRERA, DISTRITO DE CHITRÉ  
CORREGIMIENTO DE SAN JUAN BAUTISTA, UBICACIÓN DEL  
PROYECTO CATEGORIA I  
"CONSTRUCCIÓN DE CAFETERÍA"



LEYENDA



- Lugares Poblados
- ~ Drenaje
- ~ Red Vial
- Polígono
- Límite de corregimiento
- Cuenca Hidrográfica
- Límite de Capacidad Agrológica
- Tipo IV-Arable, muy severas limitaciones en la selección de plantas, requiere un manejo muy cuidadoso o ambas cosas.

- Cobertura Boscosa y Uso del Suelo, Año 2021
- Bosque latifoliado mixto secundario
  - Rastrojo y vegetación arbustiva
  - Maíz
  - Pasto
  - Área poblada
  - Infraestructura

Sistema de Referencia Espacial:  
Sistema Geodésico Mundial de 1984  
Proyección Universal Transversal de Mercator  
Zona 17 P

Ministerio de Ambiente  
Dirección de Información Ambiental  
Departamento de Geomática

Fuentes:  
- Instituto Nacional de Estadística y Censo  
- Ministerio de Ambiente  
- Imagen ESRI  
- Expediente: DRHE-I-F-21-2024