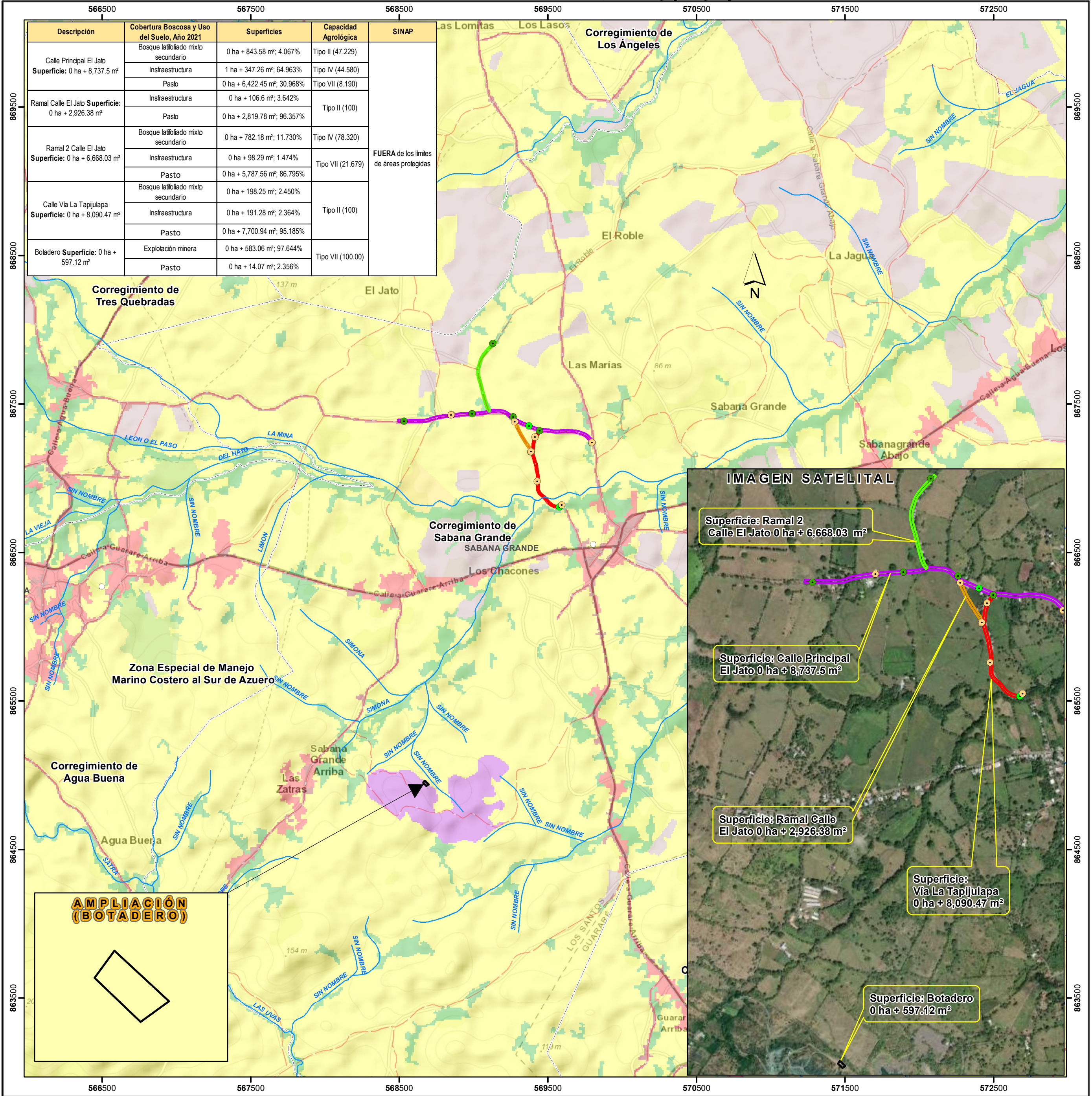
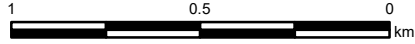


PROVINCIA DE LOS SANTOS,
ISTRITO DE PEDASÍ,
CORREGIMIENTO DE ORIA ARRIBA - VERIFICACIÓN DE COORDENADAS DEL PROYECTO
"REABILITACIÓN DE CALLES EN EL DISTRITO DE LOS SANTOS"
(Calle Principal El Jato, Ramal Calle El Jato,
Ramal 2 Calle El Jato, Vía Tapijulapa y Botadero



Escala 1:20,000



LEYENDA

- Prospección
Observación Biológica
Monitoreo Ambiental
Lugares Poblados 2010
Red vial
Ríos y quebradas
Límites de corregimientos
Cuenca Hidrográfica No. 126, Ríos entre el Tonosí y La Villa
Botadero
Vía La Tapijulapa
Ramal Calle El Jato
Ramal 2 Calle El Jato
Calle Principal El Jato

Cobertura Boscosa y Uso de Suelo 2021
Bosque latifoliado mixto secundario

- Explotación minera
Infraestructura
Maíz
Otro cultivo anual
Pasto
Rastrojo y vegetación arbustiva
Área poblada

Notas:
- El polígono se generó con los datos presentados en archivo de formato dwg. de igual manera se encuentra afuera de los límites del SINAP

Capacidad Agroológica

II-Arable, algunas limitaciones en la selección de las plantas, requiere conservación moderada.
IV-Arable, muy severas limitaciones en la selección de plantas, requiere un manejo muy cuidadoso o ambas cosas.
VII-No arable, con limitaciones muy severas, apta para pastos,

Sistema de Referencia Espacial:
Sistema Geodésico Mundial de 1984
Proyección Universal Transversal de Mercator
Zona 17 Norte

Ministerio de Ambiente
Dirección de Información Ambiental
Departamento de Geomática

Fuentes:
- Instituto Nacional de Estadística y Censo
- Ministerio de Ambiente
- Imagen ESRI
- Solicitud DRLS-IF-028-2024 - Cat1