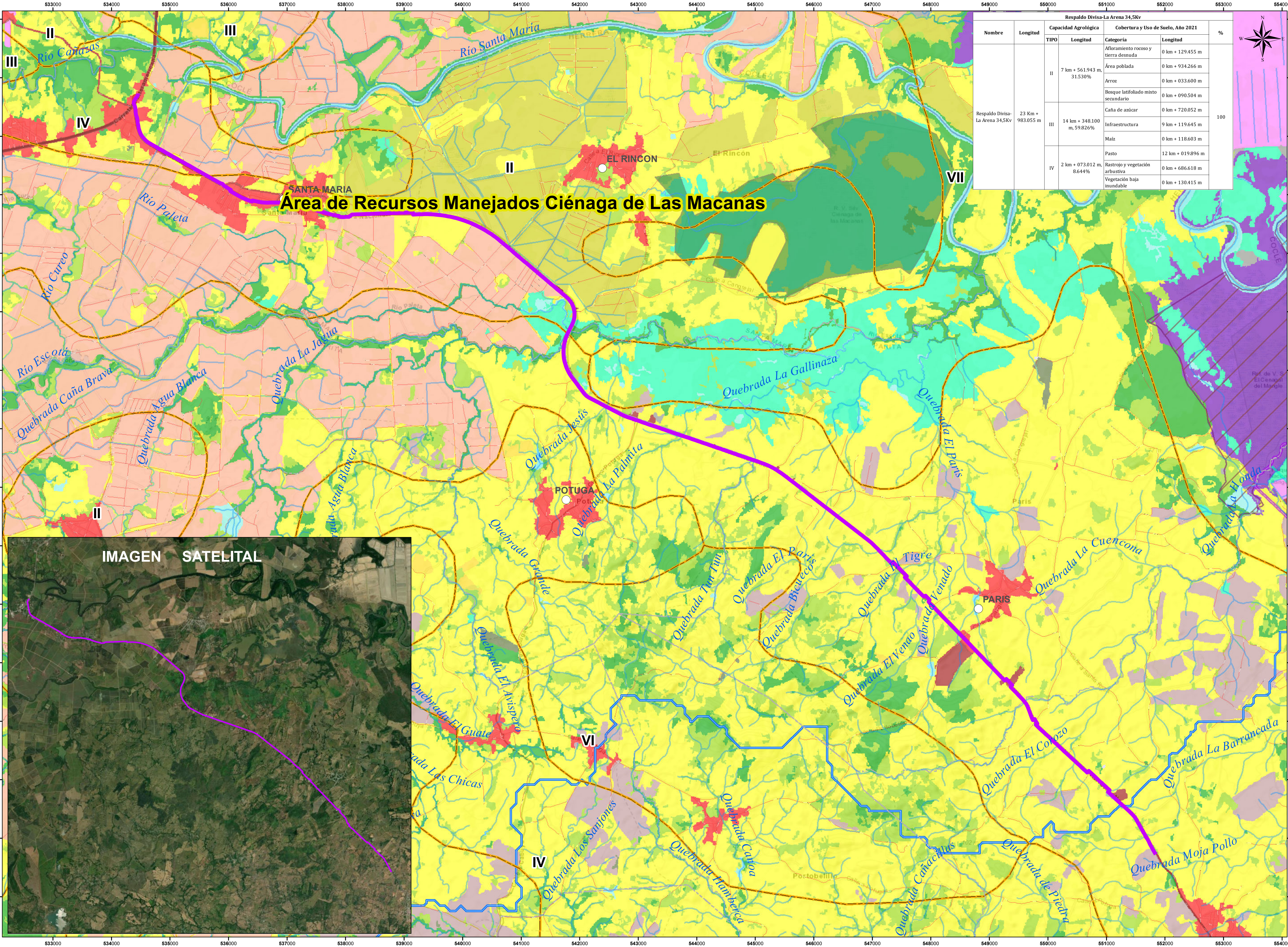


CORREGIMIENTO DE LOS CANELOS, SANTA MARÍA CABECERA, POTUGA, PARIS, PARITA CABECERA Y LA ARENA,
DISTRITO DE SANTA MARÍA, PARITA, CHITRÉ, PROVINCIA DE HERRERA - RESPALDO DIVISA-LA ARENA 34,5 KV.



Respaldo Divisa-La Arena 34,5Kv					
Nombre	Longitud	Capacidad Agroológica		Cobertura y Uso de Suelo, Año 2021	
		TIPO	Longitud	Categoría	Longitud
Respaldo Divisa-La Arena 34,5Kv	23 Km + 983.055 m	II	7 km + 561.943 m 31.530%	Afloramiento rocoso y tierra desnuda	0 km + 129.455 m
				Área poblada	0 km + 934.266 m
				Arroz	0 km + 033.600 m
		III	14 km + 348.100 m 59.826%	Bosque latifoliado mixto secundario	0 km + 090.504 m
				Caña de azúcar	0 km + 720.052 m
				Infraestructura	9 km + 119.645 m
	2 km + 073.012 m 8.644%	IV		Maíz	0 km + 118.603 m
				Pasto	12 km + 019.896 m
				Rastrojo y vegetación arbustiva	0 km + 686.618 m
				Vegetación baja inundable	0 km + 130.415 m

LEYENDA

○ Lugares Poblados 2010

■ Respaldo Divisa-La Arena 34,5

— Ríos y quebradas

— Red Vial

□ Límite de corregimiento

□ Cuenca Hidrográfica N° 130, Río Parita, N°132, Santa María

□ Límite de Capacidad Agroológica

Cobertura y Uso de Suelo, Año

■ Bosque latifoliado mixto secundario

■ Bosque de mangle

■ Bosque plantado de latifoliadas

■ Rastrojo y vegetación arbustiva

■ Vegetación baja inundable

■ Afloramiento rocoso y tierra desnuda

■ Arroz

■ Caña de azúcar

■ Maíz

■ Otro cultivo anual

■ Pasto

■ Superficie de agua

■ Área poblada

■ Infraestructura

■ Estanque para acuicultura

■ Salinera

■ Albinas

Nota:

1. El proyecto se ubica fuera de los límites del SINAP.

2. Las líneas se verificaron en base a las coordenadas suministradas.

Escala 1:30,000

1 0.5 0 1 km

Sistema de Referencia Espacial:
Sistema Geodésico Mundial de 1984
Proyección Universal Transversal de Mercator
Zona 17 Norte

Ministerio de Ambiente
Dirección de Información Ambiental
Departamento de Geomática

Fuente:

- Ministerio de Ambiente
- División Política Administrativa, 1:25,000, IGNTO.
- Mapa Base ESRI
- Memorando DRHE-IF-024-2024 - Categoría I

Localización Nacional