


Por: 
Fecha: 16/09/2024
Hora: 10:46 A.M.

MEMORANDO - DIAM - 1522- 2024

PARA: GRACIELA PALACIOS
Directora de Evaluación de Impacto Ambiental

DE: ALEX DE GRACIA
Director de Información Ambiental

ASUNTO: Verificación de coordenadas del EsIA

FECHA: 13 de septiembre de 2024

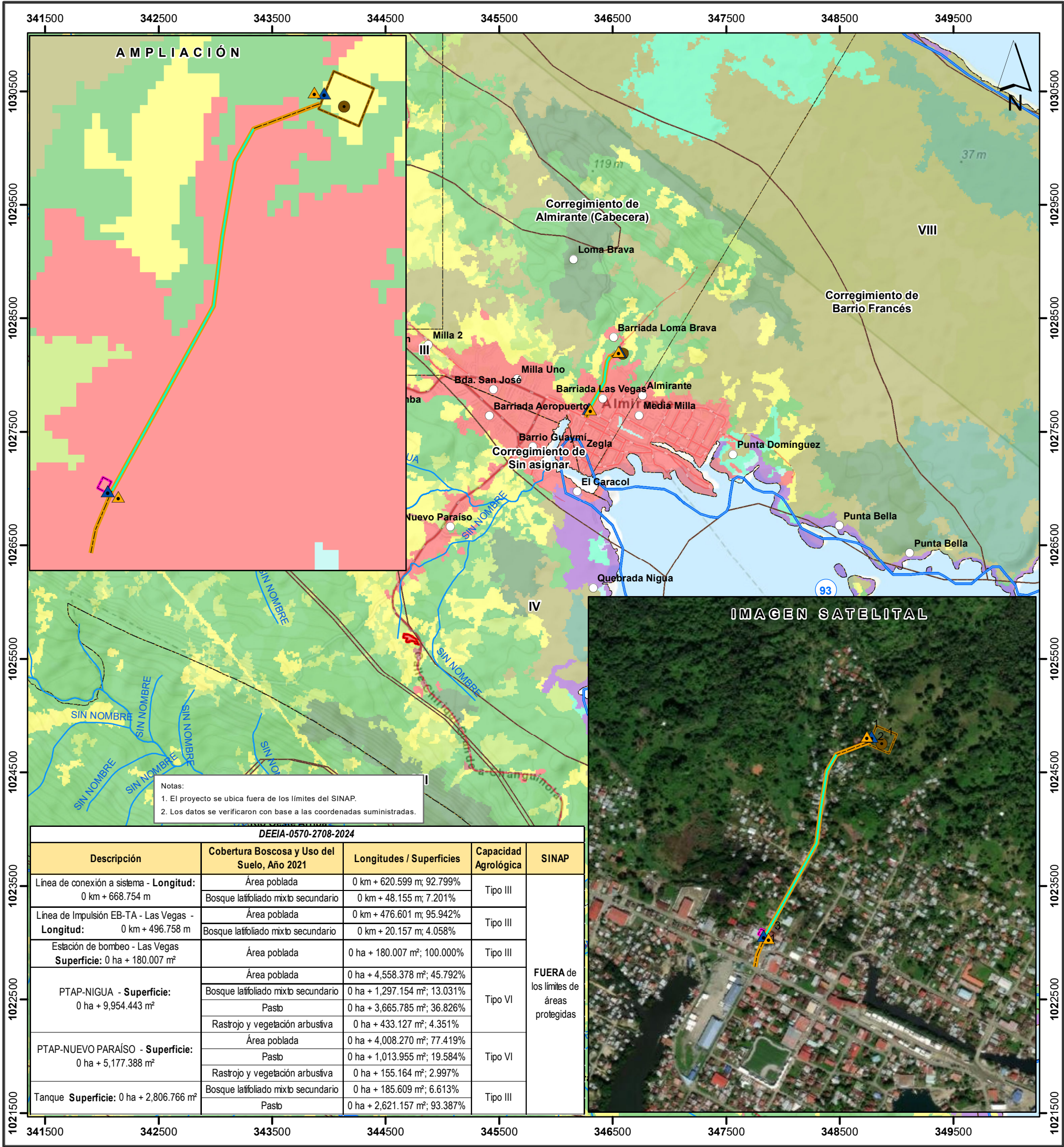
REPÚBLICA DE PANAMÁ
GOBIERNO NACIONAL
MINISTERIO DE
AMBIENTE
DIRECCIÓN DE
INFORMACIÓN AMBIENTAL

En atención al memorando DEEIA-0570-2708-2024, donde se solicita generar una cartografía, que permita determinar la ubicación del proyecto, puntos de monitoreo y todos sus componentes, correspondiente al Estudio de Impacto Ambiental, categoría I, titulado “REHABILITACIÓN, OPERACIÓN Y MANTENIMIENTO DE LA PLANTA POTABILIZADORA DE QUEBRADA NIGUA Y LA PLANTA POTABILIZADORA DE NUEVO PARAÍSO, INCLUYENDO LA CONSTRUCCIÓN Y MANTENIMIENTO DE TANQUE DE ALMACENAMIENTO DE AGUA Y ESTACIÓN DE BOMBEO EN EL DISTRITO DE ALMIRANTE”, le informamos que con los datos proporcionados se determinó lo siguiente:

Variables	Descripción
Puntos	Estudio de suelo (1), Monitoreos de calidad de aire (3), Monitoreos de calidad de ruido (3)
Línea de conexión a sistema	Longitud: 0 km + 668.754 m
Línea de Impulsión EB-TA - Las Vegas	Longitud: 0 km + 496.758 m
Estación de bombeo - Las Vegas	Superficie: 0 ha + 180.007 m ²
PTAP-NIGUA	Superficie: 0 ha + 9,954.44 m ²
PTAP-NUEVO PARAÍSO	Superficie: 0 ha + 5,177.388 m ²
Tanque	Superficie: 0 ha + 2,806.766 m ²
Cobertura boscosa y uso del suelo, año 2021	Área poblada
	Bosque latifoliado mixto secundario
	Pasto
	Rastrojo y vegetación arbustiva
División Política Administrativa	Provincia: Bocas del Toro
	Distrito: Almirante
	Corregimiento: Almirante (cabecera)
Capacidad Agrológica de los Suelos	Tipos: III, VI
Sistema Nacional de Áreas Protegidas (SINAP)	Fuera de los límites de áreas protegidas

Atentamente,
Adj.: Mapa
AODG/fg/ym
CC: Departamento de Geomática

PROVINCIA DE BOCAS DEL TORO, DISTRITO DE ALMIRANTE, CORREGIMIENTO DE ALMIRANTE (CABECERA) - VERIFICACIÓN DE COORDENADAS DEL PROYECTO "REHABILITACIÓN, OPERACIÓN Y MANTENIMIENTO DE LA PLANTA POTABILIZADORA DE QUEBRADA NIGUA Y LA PLANTA POTABILIZADORA DE NUEVO PARAÍSO, INCLUYENDO LA CONSTRUCCIÓN Y MANTENIMIENTO DE TANQUE DE ALMACENAMIENTO DE AGUA Y ESTACIÓN DE BOMBEO EN EL DISTRITO DE ALMIRANTE"



Escala 1:35,000

1 0.5 0 km

LEYENDA



- Lugares Poblados
- Ríos y quebradas
- Red vial
- Cuenca hidrográfica No. 93, ríos entre Changuinola y Cricamola
- Límite de Corregimientos
- Límite de Capacidad Agrológica
- III Arable, severas limitaciones en la selección de las plantas, requiere conservación especial o ambas cosas
- VI No arable, con limitaciones severas, apta para pastos, bosques, tierras de reservas

- DEEIA-0570-2708-2024**
- Estudio de suelo
- ▲ Monitoreos de calidad de aire
- ▲ Monitoreos de calidad de ruido
- Línea de Impulsión EB-TA - Las Vegas
- Línea de conexión a sistema
- Estación de bombeo - Las Vegas
- PTAP-NIGUA
- PTAP-NUEVO PARAÍSO
- Tanque

- Cobertura Boscosa y Uso del Suelo, 2021**
- Bosque latifoliado mixto maduro
- Bosque latifoliado mixto secundario
- Bosque de mangle
- Bosque de orej
- Bosque de rafia
- Rastrojo y vegetación arbustiva
- Vegetación baja inundable
- Palma aceitera
- Pasto
- Superficie de agua
- Área poblada
- Infraestructura

Sistema de Referencia Espacial:
Sistema Geodésico Mundial de 1984
Proyección Universal Transversal de Mercator
Zona 17 Norte

Ministerio de Ambiente
Dirección de Información Ambiental
Departamento de Geomática

Fuentes:
- Instituto Nacional de Estadística y Censo
- Ministerio de Ambiente
- Imagen ESRI
- Memorando DEEIA-0570-2708-2024