

DIRECCION DE INFORMACION AMBIENTAL
Tel. 500-0855 – Ext. 6715/6047

MEMORANDO – DIAM – 1542 – 2024

PARA: GRACIELA PALACIOS S.
Directora de Evaluación de Impacto Ambiental

DE: ALEX O. DE GRACIA C.
Director de Información Ambiental



ASUNTO: Verificación de coordenadas

FECHA: 20 de septiembre de 2024

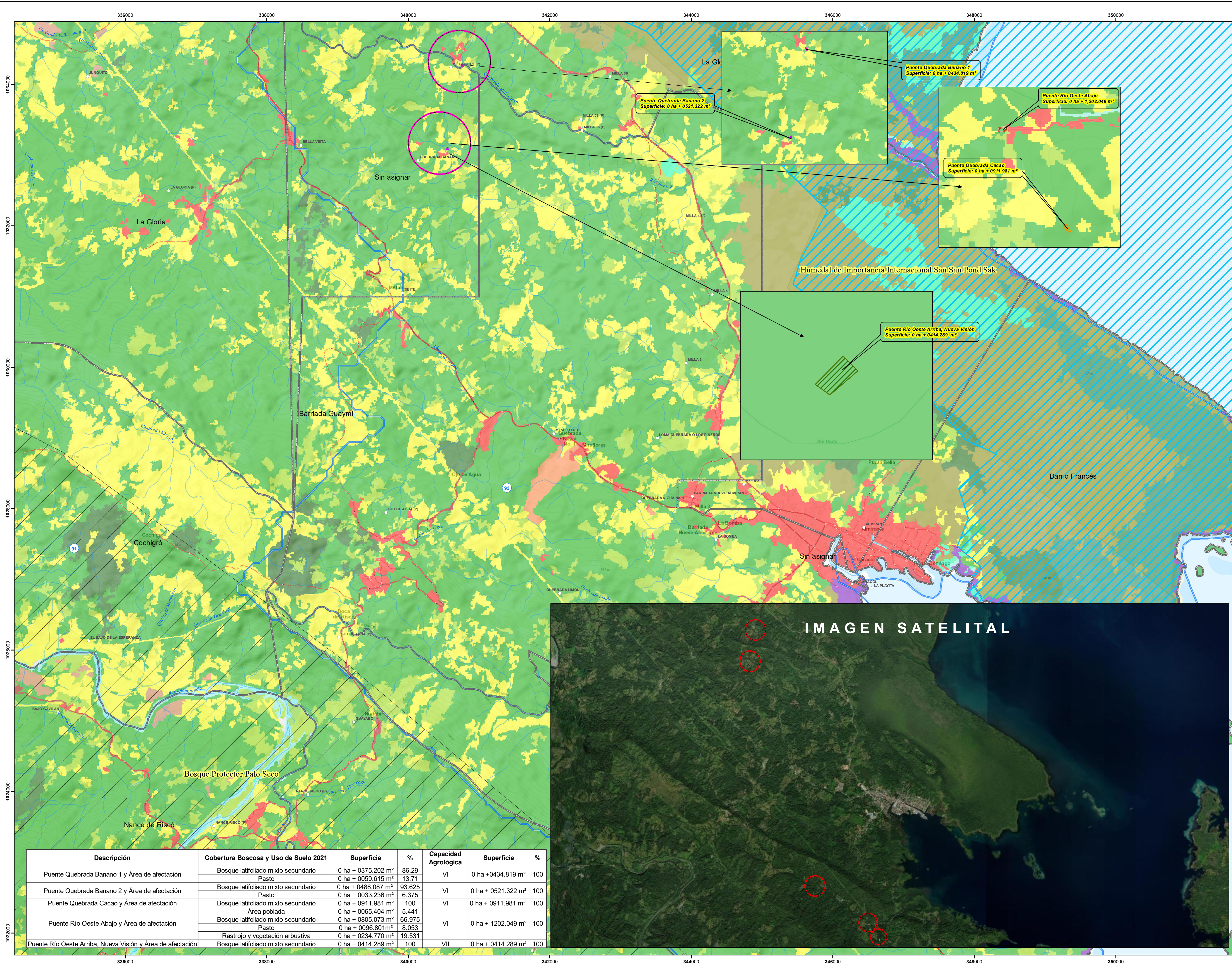
En atención al memorando DEEIA-0621-1109-2024 se solicita generar una cartografía que permita determinar la ubicación del proyecto Categoría II, denominado “DISEÑOS CONSTRUCCIÓN DE CINCO PUENTES VEHICULARES EN LOS DISTRITOS DE ALMIRANTE Y CHANGUINOLA, BOCAS DEL TORO RENGLÓN I”, cuyo promotor es MINISTERIO DE OBRAS PUBLICAS, le informamos que con los datos proporcionados se determinó lo siguiente:

Variables	Descripción
Puente Quebrada Banano 1	Superficie: 0 ha + 0434.819 m ²
Puente Quebrada Banano 2	Superficie: 0 ha + 0521.322 m ²
Puente Quebrada Cacao	Superficie: 0 ha + 0911.981 m ²
Puente Río Oeste Abajo	Superficie: 0 ha + 1,202.049 m ²
Puente Río Oeste Arriba, Nueva Visión	Superficie: 0 ha + 0414.289 m ²
División Política Administrativa	Provincia: Bocas del toro
	Distritos: Changuinola, Almirante,
	Corregimientos: La Gloria, sin Asignar, Valle de Aguas Arriba
Cobertura Boscosa y Uso del Suelo, año 2021	Bosque latifoliado mixto secundario, Pasto, Rastrojo y vegetación arbustiva, Área poblada.
Capacidad Agrológica de los Suelos	Tipos: VI
Sistema Nacional de Áreas Protegidas (SINAP)	Fuera

Atentamente,

Adj: Mapa
AODGC/cas/ym
CC: Departamento de Geomática

PROVINCIA DE BOCAS DEL TORO, DISTRITOS DE CHANGUINOLA, ALMIRANTE, CORREGIMIENTOS
LA GLORIA, SIN ASIGNAR, VALLE DE AGUAS ARRIBA ESTUDIO CAT. II, "DISEÑOS CONSTRUCCIÓN
DE CINCO Puentes VEHICULARES EN LOS DISTRITOS DE ALMIRANTE Y CHANGUINOLA, BOCAS DEL TORO RENGLÓN I".

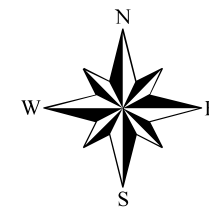


LEYENDA

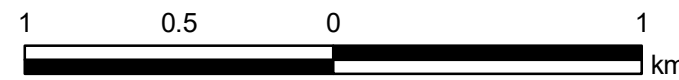
- Lugares Poblados 2010
 - Ríos y quebradas
 - Red Vial
 - Afectación Puente Río Oeste Abajo
 - Afectación Puente Quebrada Banano 1
 - Afectación Puente Quebrada Banano 2
 - Afectación Puente Quebrada Cacao
 - Afectación Puente Río Oeste Arriba, Nueva Visión
 - Puente Quebrada Banano 1
 - Puente Quebrada Banano 2
 - Puente Quebrada Cacao
 - Puente Río Oeste Abajo
 - Puente Río Oeste Arriba, Nueva Visión
 - Límite de Corregimiento
 - Cuenca Hidrográfica 93 Ríos entre Changuinola y Chiriquí
 - Bosque Protector
 - Humedal de Importancia Internacional
- Cobertura Boscosa y Uso de Suelo**
- Afloramiento rocoso y tierra
 - Bosque de mangle
 - Bosque de orej
 - Bosque de rafia
 - Bosque latifoliado mixto maduro
 - Bosque latifoliado mixto
 - Infraestructura
 - Palma aceitera
 - Pasto
 - Playa y arenal natural
 - Plátano/banano
 - Rastrojo y vegetación arbustiva
 - Superficie de agua
 - Vegetación baja inundable
 - Área poblada
- Capacidad Agroológica**
- Tipo VI - No arable, con limitaciones severas, apta para pastos, bosques, tierras de reservas.

Nota

- El proyecto se ubica fuera de los límites del SINAP.
- Los polígonos de los puentes tienen la misma superficie de las áreas de afectación.
- Los datos se dibujaron en base a las coordenadas suministradas en carpeta compartida.



Escala 1:24,507



Sistema de Referencia Espacial:
Sistema Geodésico Mundial de 1984
Proyección Universal Transversal de Mercator
Zona 17 Norte

Ministerio de Ambiente
Dirección de Información Ambiental
Departamento de Geomática

Fuente:

- Ministerio de Ambiente
- División Política Administrativa, 1:25,000, IGNTG.
- Mapa Base ESRI
- Memorando DEEIA-0621-1109-2024.

Localización Nacional

