

MINISTERIO DE AMBIENTE  
DIRECCION DE INFORMACION AMBIENTAL  
Tel. 500-0855 – Ext. 6811/6048

MEMORANDO – DIAM – 1403 – 2024

PARA: GRACIELA PALACIOS  
Directora de Evaluación de Impacto Ambiental

DE: ALEX O. DE GRACIA C.  
Director de Información Ambiental

ASUNTO: Verificación de coordenadas

FECHA: 24 de agosto de 2024



En atención al memorando DEEIA-0539-1908-2024, donde se solicita generar una cartografía que permita determinar la ubicación del proyecto Categoría I, denominado "YAVIZA LNG POWER PLANT"., cuyo promotor es ISLAND POWER., S.A, le informamos que con los datos proporcionados se determinó lo siguiente:

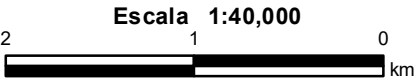
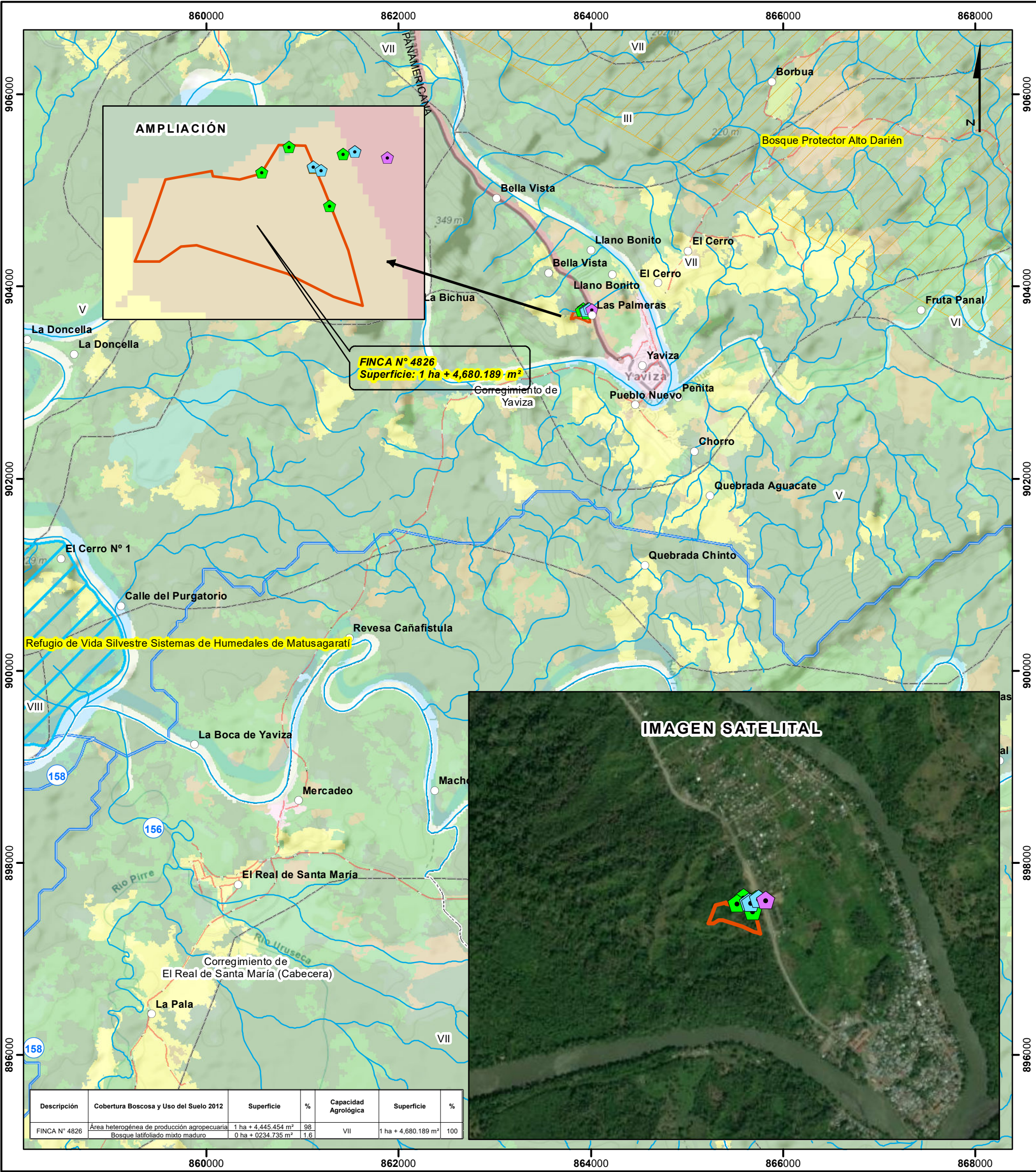
Variables	Descripción
FINCA N° 4826	Superficie: 1 ha + 4,680.189 m²
PUNTOS	Calidad de aire en fuentes fijas, Monitoreo de olores, Planta termoeléctrica, Plantel eléctrico, prospección arqueológica
División Política Administrativa	Provincia: Darién
	Distrito: Pinogana
	Corregimiento: Yaviza
Cobertura Boscosa y Uso del Suelo, año 2012	Área heterogénea de producción agropecuaria, Bosque latifoliado mixto maduro.
Capacidad Agrológica de los Suelos	Tipos: VII
Sistema Nacional de Áreas Protegidas (SINAP)	Fuera

Atentamente,  
Adj: Mapa  
AODGC/cas/ym  
CC: Departamento de Geomática





PROVINCIA DE DARIÉN, DISTRITO DE PINOGANA, CORREGIMIENTO DE YAVIZA, ESTUDIO CAT. I, "YAVIZA LNG POWER PLANT".



- LEYENDA**
- Lugares Poblados
  - Calidad de aire en fuentes fijas
  - Monitoreo de olores
  - Planta termoeléctrica
  - Plantel eléctrico
  - Prospección arqueológica
  - Ríos y quebradas
  - Red Vial
  - FINCA N° 4826
  - Bosque Protector-Alto Darién
  - Sistemas de Humedales de Matusagaratí
  - Límite de corregimiento
  - Cuenca Hidrográfica 154 Río Chucunaque
  - Límite de Capacidad Agrológica

- Cobertura y Uso de la Tierra 2012**
- Afloramiento rocoso y tierra desnuda
  - Bosque de cative
  - Bosque latifoliado mixto maduro
  - Bosque latifoliado mixto secundario
  - Infraestructura
  - Otro cultivo anual
  - Pasto
  - Rastrojo y vegetación arbustiva
  - Superficie de agua
  - Área heterogénea de producción agropecuaria
  - Área poblada

**Notas:**

- Los datos se ubicán fuera del SINAP.
- Verificar punto 3 y 4 del Área del proyecto está desplazado
- Los datos se dibujaron en base a las coordenadas suministrada en carpeta compartida.

**Sistema de Referencia Espacial:**  
Sistema Geodésico Mundial de 1984  
Proyección Universal Transversal de Mercator  
Zona 17 Norte

**Ministerio de Ambiente**  
Dirección de Información Ambiental  
Departamento de Geomática

**Fuente:**

- Instituto Nacional de Estadística y Censo
- Ministerio de Ambiente
- Imagen ESRI
- Memorando-DEEIA-0539-1908-2024.