

DIRECCION DE INFORMACION AMBIENTAL
Tel. 500-0855 – Ext. 6811/6048

MEMORANDO – DIAM – 1517 – 2024

PARA: GRACIELA PALACIOS S.
Directora de Evaluación de Impacto Ambiental

DE: ALEX O. DE GRACIA C.
Director de Información Ambiental

ASUNTO: Verificación de coordenadas

FECHA: 12 de septiembre 2024

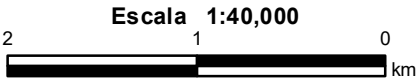
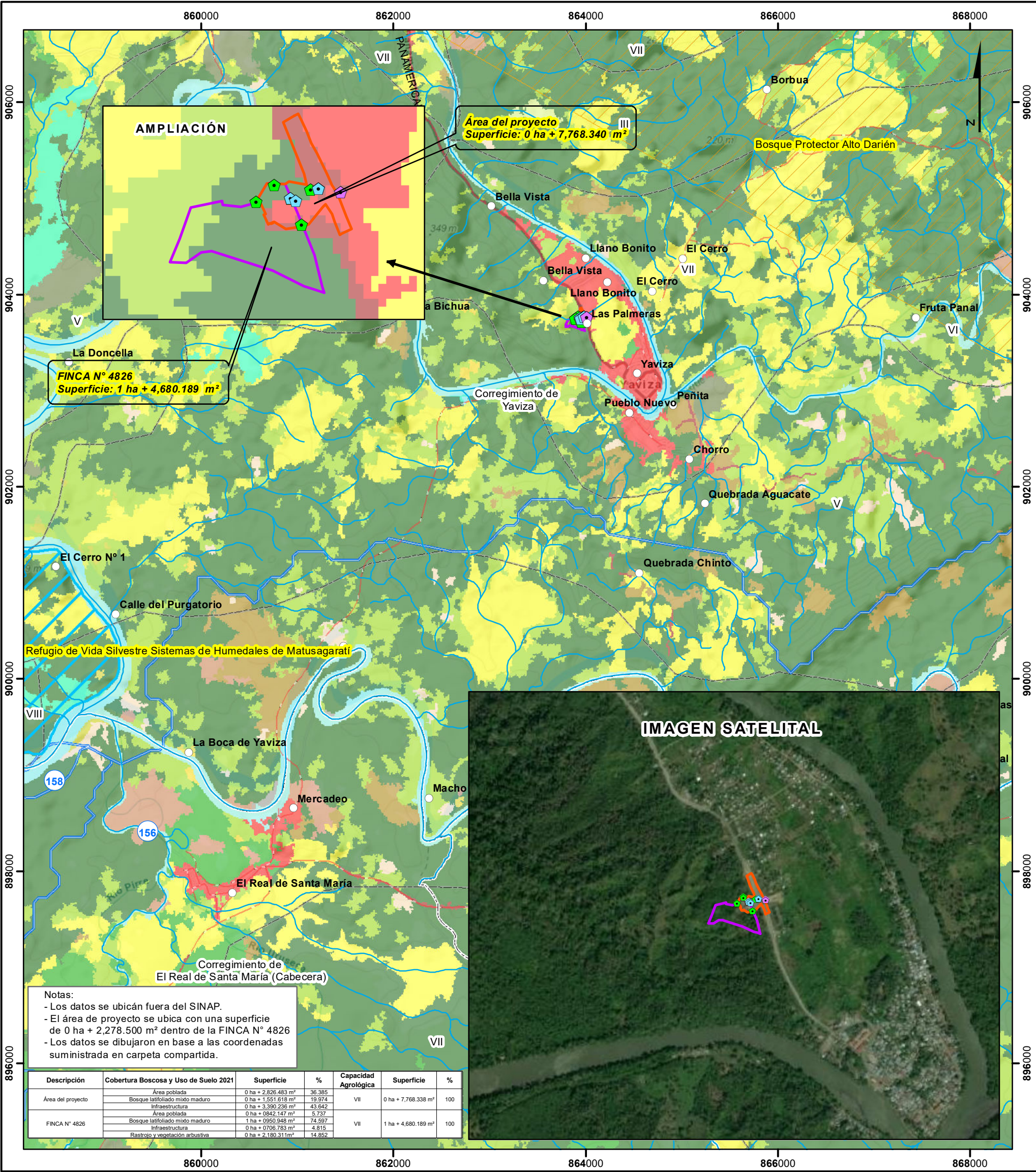


En atención a la hoja de trasmite referente al memorando DEEIA-0539-1908-2024, donde se solicita anexar a la cartografía el Área del proyecto Categoría I, denominado "YAVIZA LNG POWER PLANT", cuyo promotor es ISLAND POWER., S.A, le informamos que con los datos proporcionados se determinó lo siguiente:

Variables	Descripción
Área del proyecto	Superficie: 0 ha + 7,768.340 m ² m ²
División Política Administrativa	Provincia: Darién
	Distrito: Pinogana
	Corregimiento: Yaviza
Cobertura Boscosa y Uso del Suelo, año 2012	Área poblada, Bosque latifoliado mixto maduro, Infraestructura
Capacidad Agrológica de los Suelos	Tipos: VII
Sistema Nacional de Áreas Protegidas (SINAP)	Fuera

Atentamente,

Adj: Mapa
AODGC/cas/ym
CC: Departamento de Geomática



- LEYENDA**
- Lugares Poblados
 - Calidad de aire en fuentes fijas
 - Monitoreo de olores
 - Planta termoeléctrica
 - Plantel eléctrico
 - prospección arqueológica
 - Ríos y quebradas
 - Red Vial
 - FINCA N° 4826
 - Área del proyecto
 - Bosque Protector Alto Darién
 - Sistemas de Humedales de Matusagaratí
 - Límite de corregimiento
 - Cuenca Hidrográfica 154 Río Chucunaque
 - Límite de Capacidad Agroológica

- Cobertura Boscosa y Uso de Suelo 2021**
- Afloramiento rocoso y tierra desnuda
 - Arroz
 - Bosque latifoliado mixto maduro
 - Bosque latifoliado mixto
 - Bosque plantado de latifoliadas
 - Infraestructura
 - Otro cultivo anual
 - Otro cultivo permanente
 - Pasto
 - Plátano/banano
 - Rastrojo y vegetación arbustiva
 - Superficie de agua
 - Vegetación baja inundable
 - Vegetación herbácea
 - Área heterogénea de producción agropecuaria
 - Área poblada

Capacidad Agroológica

Tipo VII-No arable, con limitaciones muy severas, apta para pastos, bosques, tierras de reserva.

Sistema de Referencia Espacial:
Sistema Geodésico Mundial de 1984
Proyección Universal Transversal de Mercator
Zona 17 Norte

Ministerio de Ambiente
Dirección de Información Ambiental
Departamento de Geomática

Fuente: - Instituto Nacional de Estadística y Censo
- Ministerio de Ambiente
- Imagen ESRI
- Memorando-DEEIA-0539-1908-2024.