



MEMORANDO – DIAM – 1679 – 2024

PARA: GRACIELA PALACIOS S.
Directora de Evaluación de Impacto Ambiental.

DE: *[Firma]*
ALEX O DE GRACIA C.
Director de Información Ambiental

ASUNTO: Verificación de coordenadas

FECHA: Panamá, 10 de octubre de 2024

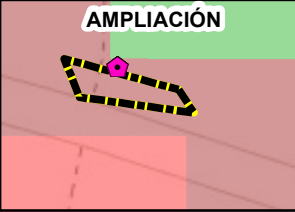
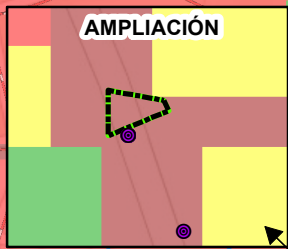
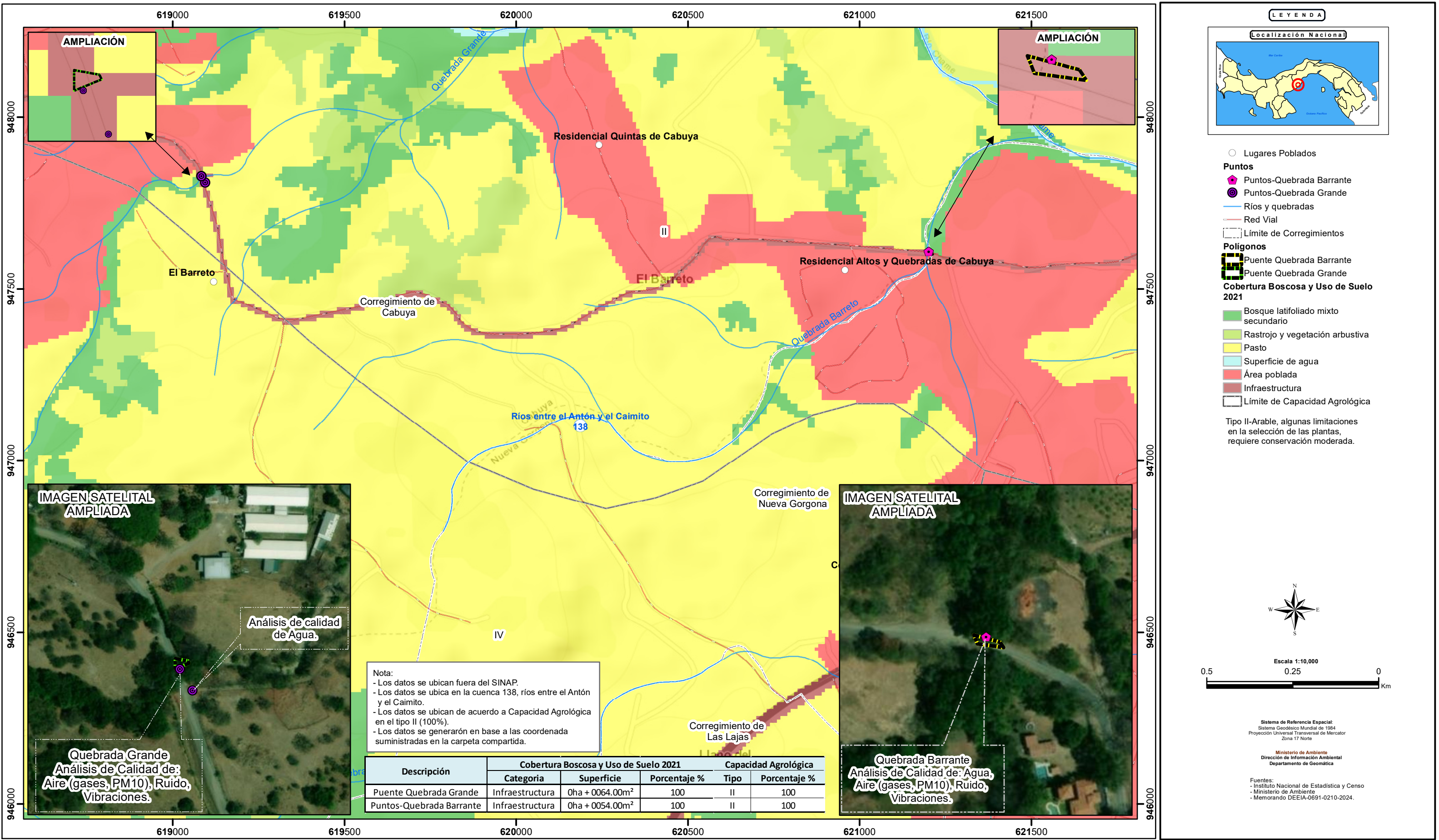
En atención al memorando-DEEIA-0691-0310-2024, donde se solicita generar una cartografía que permita determinar, la ubicación del proyecto, puntos de monitoreo y todos sus componentes, correspondientes al Estudio de Impacto Ambiental categoría II, denominado "DISEÑO Y CONSTRUCCIÓN DE DOS PUENTES VEHICULARES EN LA VÍA GORGONA HACIA CABUYA: PUENTE N°1 QUEBRADA BARRANTE/CONEJO Y PUENTE N°2, QUEBRADA GRANDE", cuyo promotor es MINISTERIO DE OBRAS PÚBLICAS, le informamos que con los datos proporcionados se determinó lo siguiente.

Variables	Descripción
Puntos	Quebrada Barrante y Quebrada Grande: Análisis de calidad de Agua , Análisis de calidad de Aire (gases), Análisis de calidad de Aire (PM10), Análisis de calidad de Ruido Ambiental, Análisis de vibraciones.
Puente Quebrada Grande	0ha + 0064.00m ²
Puntos-Quebrada Barrante	0ha + 0054.00m ²
División Política Administrativa	Provincia: Panamá Oeste. Distrito: Chame. Corregimientos: Cabuya, Nueva Gorgona.
Cobertura Boscosa y Uso de Suelo 2021	Infraestructura.
Capacidad Agrológica	Tipo II.
Sistema Nacional de Áreas Protegidas (SINAP)	Fuera del SINAP.

Atentamente,

Adj.: Mapa
AODGC/xs/ym
CC: Departamento de Geomática

PROVINCIA DE PANAMÁ OESTE, DISTRITO DE CHAME, CORREGIMIENTO DE CABUYA Y NUEVA GORGONA,
PROYECTO CATEGORÍA II, "DISEÑO Y CONSTRUCCIÓN DE DOS PUENTES VEHICULARES EN LA VÍA GORGONA HACIA CABUYA:
PUENTE N°1 QUEBRADA BARRANTE/CONEJO Y PUENTE N°2, QUEBRADA GRANDE."

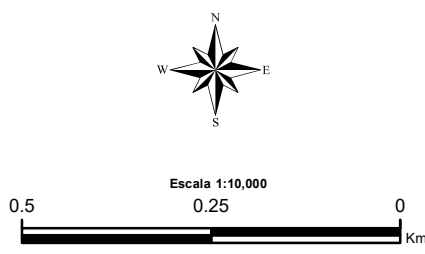


Nota:
- Los datos se ubican fuera del SINAP.
- Los datos se ubica en la cuenca 138, ríos entre el Antón y el Caimito.
- Los datos se ubican de acuerdo a Capacidad Agrológica en el tipo II (100%).
- Los datos se generaron en base a las coordenada suministradas en la carpeta compartida.

Descripción	Cobertura Boscosa y Uso de Suelo 2021			Capacidad Agrológica	
	Categoría	Superficie	Porcentaje %	Tipo	Porcentaje %
Puente Quebrada Grande	Infraestructura	0ha + 0064.00m ²	100	II	100
Puntos-Quebrada Barrante	Infraestructura	0ha + 0054.00m ²	100	II	100



- LEYENDA**
- Puntos**
- Lugares Poblados
 - ◆ Puntos-Quebrada Barrante
 - Puntos-Quebrada Grande
 - Ríos y quebradas
 - Red Vial
 - Límite de Corregimientos
- Polígonos**
- ▨ Puente Quebrada Barrante
 - ▨ Puente Quebrada Grande
- Cobertura Boscosa y Uso de Suelo 2021**
- Bosque latifoliado mixto secundario
 - Rastrojo y vegetación arbustiva
 - Pasto
 - Superficie de agua
 - Área poblada
 - Infraestructura
 - Límite de Capacidad Agrológica
- Tipo II-Arable, algunas limitaciones en la selección de las plantas, requiere conservación moderada.



Sistema de Referencia Espacial:
Sistema Geodésico Mundial de 1984
Proyección Universal Transversal de Mercator
Zona 17 Norte

Ministerio de Ambiente
Dirección de Información Ambiental
Departamento de Geomática

Fuentes:
- Instituto Nacional de Estadística y Censo
- Ministerio de Ambiente
- Memorando DEEIA-0691-0210-2024.