

MEMORANDO – DIAM – 1685 – 2024

PARA: GRACIELA PALACIOS
Directora de Evaluación de Impacto Ambiental

DE: ALEX O. DE GRACIA C.
Director de Información Ambiental



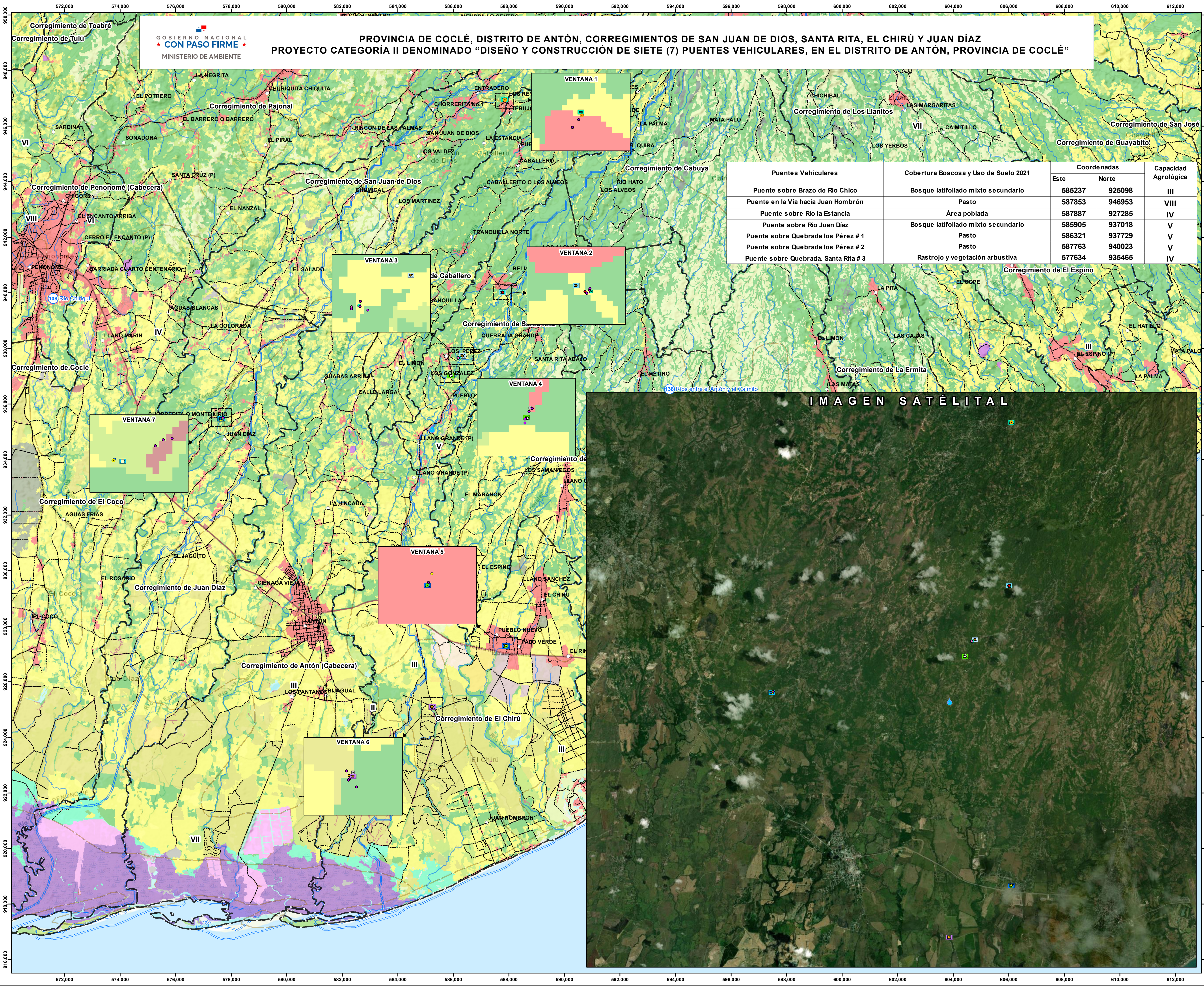
ASUNTO: Verificación de coordenadas del EsIA

FECHA: 11 de Octubre de 2024

En atención al **MEMORANDO DEEIA-0695-0410-2024**, donde solicita que se genere una cartografía que permita determinar la ubicación del proyecto de Estudio de Impacto Ambiental Categoría II, denominado **“PROYECTO DISEÑO Y CONSTRUCCIÓN DE SIETE (7) PUENTES VEHICULARES, EN EL DISTRITO DE ANTÓN, PROVINCIA DE COCLÉ”**, le informamos que con los datos proporcionados se determinó lo siguiente:

Variables	Descripción
Puntos	Puentes Vehiculares, Arqueología, Calidad de Agua, Gases, Inventarios, PM10, Ruido, Vibración
Cobertura Boscosa y Uso del Suelo, año 2021	Bosque latifoliado mixto secundario, Pasto, Área poblada, Rastrojo y vegetación arbustiva
División Política Administrativa	Provincia: Coclé Distrito: Antón Corregimientos: San Juan de Dios, Santa Rita, El Chirú y Juan Díaz
Capacidad Agrológica de los Suelos	Tipos: III, IV, V, VIII
Sistema Nacional de Áreas Protegidas (SINAP)	Fuera del SINAP

Adj. Mapa
AODGC/ch/ym
CC: Departamento de Geomática



GOBIERNO NACIONAL
CON PASO FIRME
MINISTERIO DE AMBIENTE

PROVINCIA DE COCLÉ, DISTRITO DE ANTÓN, CORREGIMIENTOS DE SAN JUAN DE DIOS, SANTA RITA, EL CHIRÚ Y JUAN DÍAZ
PROYECTO CATEGORÍA II DENOMINADO “DISEÑO Y CONSTRUCCIÓN DE SIETE (7) PUENTES VEHICULARES, EN EL DISTRITO DE ANTÓN, PROVINCIA DE COCLÉ”

Puentes Vehiculares	Cobertura Boscosa y Uso de Suelo 2021	Coordenadas		Capacidad Agrológica
		Este	Norte	
Puente sobre Brazo de Río Chico	Bosque latifoliado mixto secundario	585237	925098	III
Puente en la Vía hacia Juan Hombrón	Pasto	587853	946953	VIII
Puente sobre Río la Estancia	Área poblada	587887	927285	IV
Puente sobre Río Juan Díaz	Bosque latifoliado mixto secundario	585905	937018	V
Puente sobre Quebrada los Pérez # 1	Pasto	586321	937729	V
Puente sobre Quebrada los Pérez # 2	Pasto	587763	940023	V
Puente sobre Quebrada. Santa Rita # 3	Rastrojo y vegetación arbustiva	577634	935465	IV

IMAGEN SATÉLITAL

LEYENDA

- Lugares Poblados
- Calles y caminos
- Ríos y quebradas
- Límite de Corregimientos
- Cuenca hidrográfica
- Límite de Capacidad Agrológica

- VENTANA 1**
- Río La Estancia (Arqueología, Calidad de Agua, Gases, PM10, Ruido, Vibración)
 - Río La Estancia (Inventarios)
 - Puente en la Vía hacia Juan Hombrón
- VENTANA 5**
- Brazo de Río Chico (Arqueología, Calidad de Agua, Gases)
 - Brazo de Río Chico (Inventario)
 - Brazo de Río Chico (PM10, Ruido, Vibración)
 - Puente sobre Río la Estancia

- VENTANA 2**
- Quebrada Santa Rita #3 (Arqueología)
 - Quebrada Santa Rita #3 (Calidad de Agua, Gases)
 - Quebrada Santa Rita #3 (Inventarios)
 - Quebrada Santa Rita #3 (PM10, Ruido, Vibración)
 - Puente sobre Quebrada los Pérez #2
- VENTANA 6**
- Juan Hombrón (Arqueología)
 - Juan Hombrón (Calidad de Agua)
 - Juan Hombrón (Gases)
 - Juan Hombrón (Inventarios)
 - Juan Hombrón (PM10, Ruido, Vibración)
 - Puente sobre Brazo de Río Chico

- VENTANA 3**
- Quebrada Los Pérez #2 (Arqueología)
 - Quebrada Los Pérez #2 (Calidad de Agua, Gases)
 - Quebrada Los Pérez #2 (Inventarios)
 - Quebrada Los Pérez #2 (PM10, Ruido, Vibración)
 - Puente sobre Quebrada los Pérez #1
- VENTANA 7**
- Puente sobre Río Juan Díaz (Arqueología, Calidad de Agua)
 - Puente sobre Río Juan Díaz (Gases)
 - Río Juan Díaz (Inventarios)
 - Puente sobre Río Juan Díaz (PM10, Ruido, Vibración)
 - Puente sobre Quebrada. Santa Rita #3

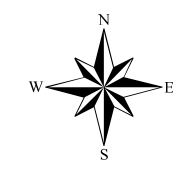
- VENTANA 4**
- Quebrada Los Pérez #1 (Arqueología)
 - Quebrada Los Pérez #1 (Calidad de Agua, Gases)
 - Quebrada Los Pérez #1 (Inventarios)
 - Quebrada Los Pérez #1 (PM10, Ruido, Vibración)
 - Puente sobre Río Juan Díaz

- Cobertura Boscosa y Uso de Suelo 2021**
- Afloramiento rocoso y tierra desnuda
 - Arroz
 - Bosque de mangle
 - Bosque latifoliado mixto secundario
 - Bosque plantado de coníferas
 - Bosque plantado de latifoliadas
 - Caña de azúcar
 - Citrico
 - Estanque para acuicultura
 - Explotación minera
 - Infraestructura
 - Maíz
 - Otro cultivo anual
 - Otro cultivo permanente
 - Pasto
 - Playa y arenal natural
 - Rastrojo y vegetación arbustiva
 - Superficie de agua
 - Vegetación baja inundable
 - Vegetación herbácea
 - Área poblada

Capacidad Agrológica de los Suelos

- III Arable, severas limitaciones en la selección de las plantas, requiere conservación especial o ambas cosas.
- IV Arable, muy severas limitaciones en la selección de plantas, requiere un manejo muy cuidadoso o ambas cosas.
- V No arable, con poco riesgo de erosión, pero con limitaciones, aptas para bosques y pastos.
- VIII No arable, con limitaciones que impiden su uso en la producción de plantas comerciales.

- Notas:
- Los puntos se generaron en base a las coordenadas proporcionadas en una tabla de excel.
 - Los puntos se ubican fuera del SINAP.
 - Los puntos se ubican en las cuencas Río Antón (136), Ríos entre el Antón y el Caimito (138), Río Grande (134).
 - Los puntos se ubican en la Capacidad Agrológica Tipo: III, IV, V, VIII.



Escala 1:60,000

0 km

Sistema de Referencia Espacial:
World Geodetic System de 1984
Proyección Universal Transversal
de Mercator - Zona 17 Norte

Ministerio de Ambiente
Dirección de Información Ambiental
Departamento de Geomática

Fuente:
- Instituto Nacional de Estadística y Censo
- Ministerio de Ambiente
- Imagen ESRI
- DEEIA-0695-0410-2024

Localización Nacional

