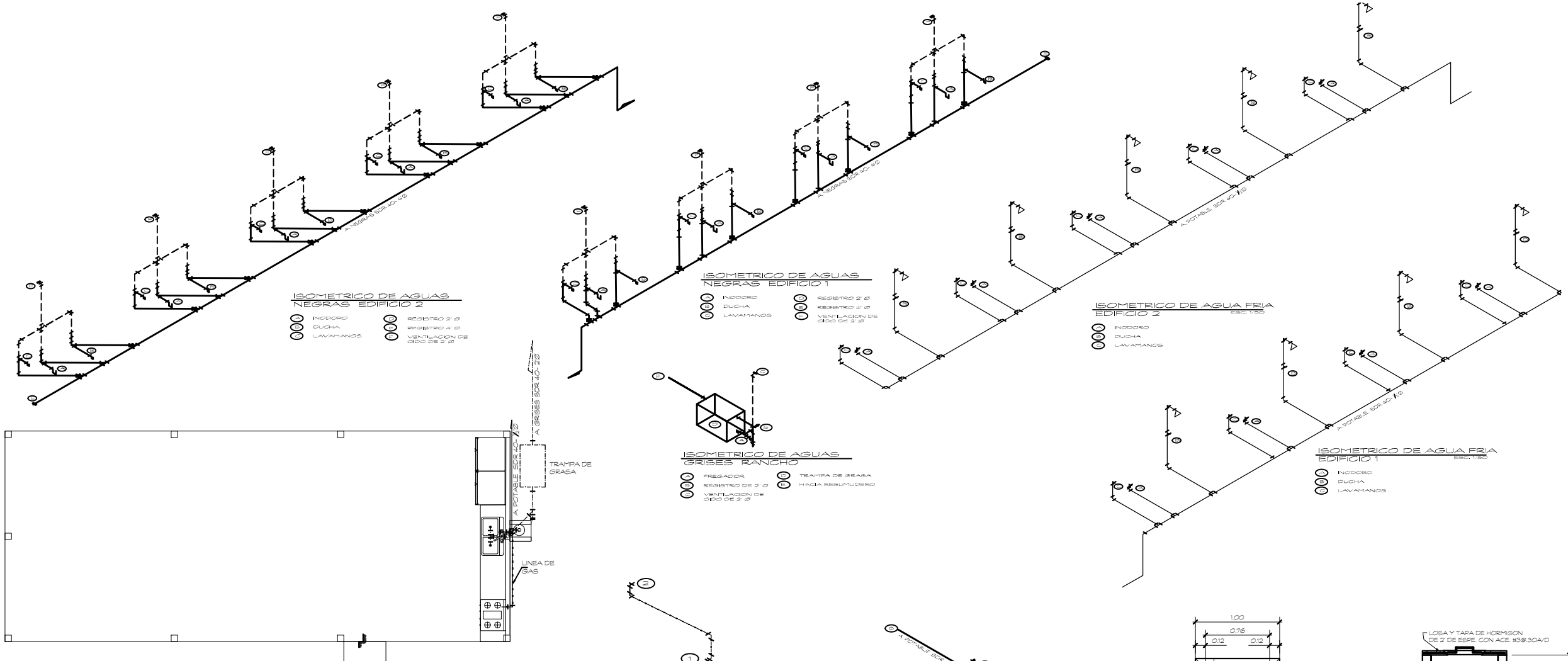
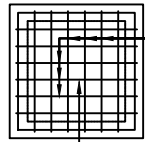


TODOS LOS PLANOS, ESPECIFICACIONES Y COPIAS DE LOS MISMOS SON PROPIEDAD DEL ARQUITECTO Y NO PUEDEN USARSE EN OTROS TRABAJOS SIN SU CONSENTIMIENTO. LEY 15 DEL 26 DE ENERO DE 1959. JUNTA TECNICA DE INGENIERIA Y ARQUITECTURA



PLANTA DE PLOMERIA RANCHO

ESC. 1/50



TAPA DE HORM. AC. #4 @ 0.10 A/D

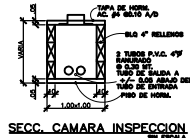
TAPA EXTERNA DEL T.S.

NOTA:

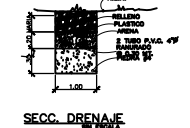
PARA PROTECCION DE LA FOSA SEPTICA: HACER UNA LOSA TIPO PISO DE 0.10 M DE ESPESOR SOBRE LA FOSA SEPTICA Y DEBE QUEDAR AISLADA DE LA TAPA DE T.S. EXTERNA DE LA FOSA PARA INSPECCION Y LIMPIEZA: (SIMILAR A SECCION DE TAPA C.I.)



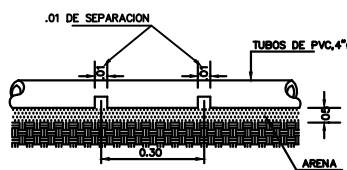
PLANTA CAMARA INSPECCION



SECC. CAMARA INSPECCION



SECC. DRENAJE



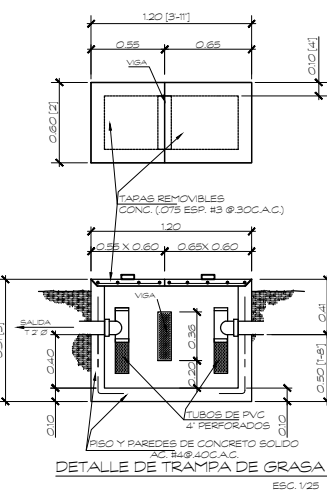
DETALLE DE COLOCACION DE LOS TUBOS DE DRENAJE

PLANTA CAMARA DE INSPECCION

ESC. 1/25

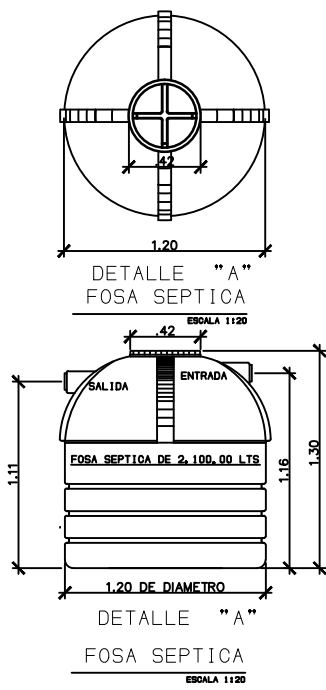
DET. DE CAMARA DE INSPECCION

ESC. 1/25



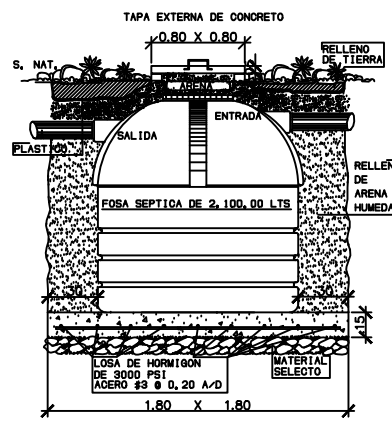
DETALLE DE TRAMPA DE GRASA

ESC. 1/25



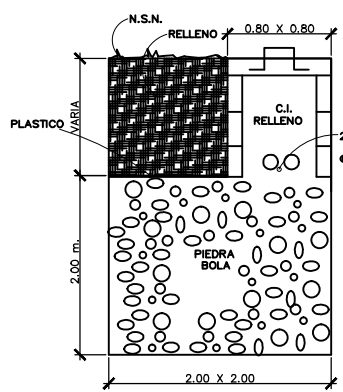
DETALLE 'A' FOSA SEPTICA

ESCALA 1/20



DETALLE 'B' FOSA SEPTICA

ESCALA 1/20



SECC. POZO CIEGO

SIN ESCALA

NOTAS SOBRE PLOMERIA

1. LAS TUBERIAS DE AGUAS SERVIDAS Y PLUVIALES SERAN DE PVC SHC 40 Y LAS DE VENTILACION SERAN DE PVC SDR 26, CON JUNTAS CEMENTADAS.
2. TODA LA TUBERIA DE DESAGUE DE AREAS ACONDICIONADAS SERA AISLADA CON ARMARLEX DE V20 O S I M I L A R .
3. LOS GRIFOS ROSCADOS PARA MANGUERAS SERAN DE BRONCE ASPERO DE 1/2" Y ROSCA PARA MANGUERA DE 3/4" EN LA DESCARGA.
4. LAS CONEXIONES EXPUESTAS FINALES DE LOS ARTEFACTOS SANITARIOS DEBERAN SER REALIZADAS CON TUBERIA DE METAL CROMADO CON ESCUDO CROMADO EN LOS PUNTOS DE PASE A TRAVES DE LAS SUPERFICIES ACABADAS.
5. LA INSTALACION DE PLOMERIA DEBERA AJUSTARSE A LOS REQUERIMIENTOS DE LOS REGLAMENTOS LOCALES VIGENTES Y LA ULTIMA EDICION DEL CODIGO NACIONAL DE PLOMERIA DE E.E.U.U.
6. LAS VALVULAS DE PASE O LLAVES DE CONTROL SERAN DE BRONCE, 1/2" DEL TAMAÑO DE LA TUBERIA A LA CUAL ESTA CONECTADA.
7. LOS GRIFOS ROSCADOS SERAN DE BRONCE ASPERO, DE 1/2" CON ROSCA PARA MANGUERA DE 3/4" EN LA DESCARGA.
8. LAS CONEXIONES FINALES EXPUESTAS A LOS ARTEFACTOS SANITARIOS DEBERAN SER REALIZADAS CON TUBERIAS DE METAL CROMADO, CON ESCUDOS CROMADOS EN LOS PUNTOS DE PASE A TRAVES DE CUALQUIER SUPERFICIE ACABADA.
9. LOS SUMIDORES DE PISO SERAN DE HIERRO PUNDO DEL TAMAÑO DE LA TUBERIA A QUE ESTARAN CONECTADOS CON COLADOR (STRAINER) AJUSTABLE DE LATON (BRASS).
10. LAS TUBERIAS DE AGUAS SERVIDAS Y VENTILACION SERAN SOMETIDAS A UNA PRUEBA DE PRESION CON AGUA O AIRE, SE MANTENDRA UNA PRESION NO INFERIOR A 5 PSI POR UN PERIODO NO INFERIOR A LOS 30 MINUTOS Y SE INSPECCIONARA.
11. LA TUBERIA DE AGUA POTABLE SERA SOMETIDA A UNA PRUEBA DE PRESION HIDROSTATICA, SE MANTENDRA UNA PRESION NO INFERIOR A 150 PSI POR UN PERIODO NO MENOR DE 30 MINUTOS Y SE INSPECCIONARA CADA JUNTA. TODOS LOS ESCAPES QUE SEAN ENCONTRADOS EN LA INSTALACION SERAN REPARADOS.
12. UNA VEZ REALIZADA LA PRUEBA DE PRESION, EL CONTRATISTA DEBERA SOMETER LA TUBERIA DE AGUA POTABLE A UN PROCESO DE ESTERILIZACION UTILIZANDO MATERIAL CLORINANTE EN FORMA LIQUIDA o PROGLORITOS. LA DOSIS INTRODUCIDA AL SISTEMA NO SERA INFERIOR A 50 P.P.M. EL PERIODO DE RETENCION MINIMA SERA DE 24 HORAS AL FINAL DEL CUAL SE PROCEDERA A LAVAR LA TUBERIA HASTA LOGRAR UNA CONCENTRACION RESIDUAL DE CLORO NO MAYOR DE 1 P.P.M.

jt homas ARQUITECTO  
Calle 14 No. 14-14 (1) 1111111111 (2) 1111111111  
E-mail: pepotho@gmail.com  
Teléfonos (507) 757-9626 Cel. 6780-0018

PROYECTO: CASA DE HUESPEDES (ADOSADA)

PROPIEDAD DE: PACEGO CORP.

UBICADO EN LA Y GRESA, ISLA COLON, CORR. DISTRITO Y PROV. DE BOCAS DEL TORO, REP. DE PANAMA

DISEÑO: JOSE G. THOMAS

CALCULO ESTRUCTURAL: VICTOR THOMAS

CALCULO ELECTRICO: CRA GONZALEZ

CALCULO SANITARIO: HERIBERTO PEREZ

DESARROLLO DE PLANO: JGT

FECHA: SEPTIEMBRE 2016

ESCALA: INDICADAS

INGENIERO MUNICIPAL

HOJA:

6

7

TOTAL