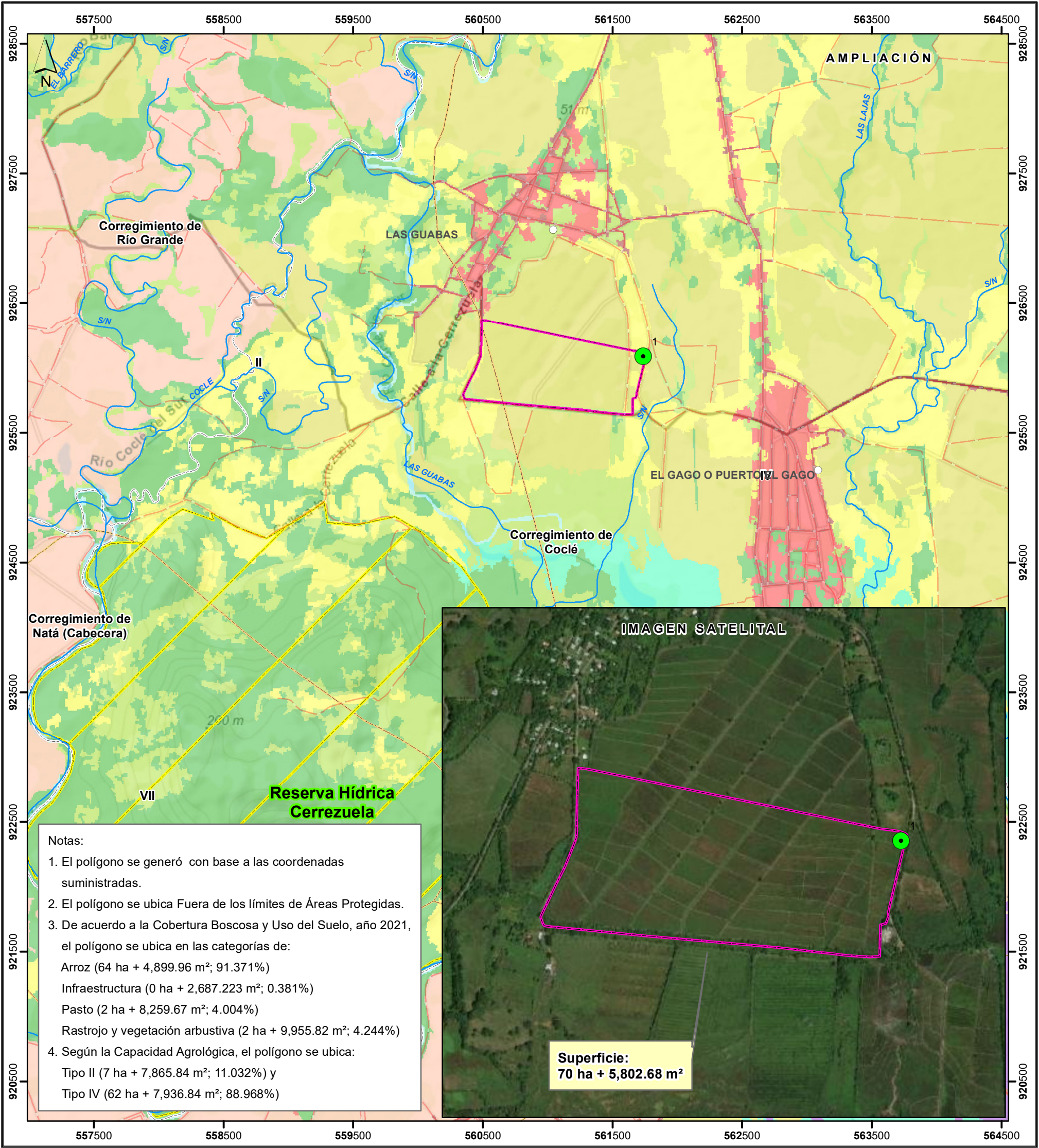
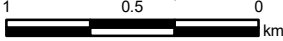


PROVINCIA DE COCLÉ, DISTRITO DE PENONOMÉ, CORREGIMIENTO DE COCLÉ - VERIFICACIÓN DE COORDENADAS DEL PROYECTO "PLANTA DE GENERACIÓN FOTOVOLTAICA, SANTA CRUZ SOLAR F5"



Escala 1:30,000



LEYENDA



- Lugares Poblados 2010
- Poste 3 Interconexión de F5 a F3
- Red vial
- Ríos y quebradas
- Planta de Generación Fotovoltaica Santa Cruz Solar F5
- Límites de corregimientos
- Cuenca Hidrográfica No. 134, río Grande
- Límite de Capacidad Agrológica

Arable, algunas limitaciones en la selección de las plantas, requiere conservación moderada

Arable, muy severas limitaciones en la selección de plantas, requiere un manejo muy cuidadoso o ambas cosas

Cobertura Boscosa y Uso del Suelo, 2021

- Bosque latifoliado mixto secundario
- Bosque de mangle
- Rastrojo y vegetación arbustiva
- Vegetación baja inundable
- Arroz
- Caña de azúcar
- Pasto
- Superficie de agua
- Área poblada
- Infraestructura
- Estanque para acuicultura

Sistema de Referencia Espacial:
Sistema Geodésico Mundial de 1984
Proyección Universal Transversal de Mercator
Zona 17 Norte

Ministerio de Ambiente
Dirección de Información Ambiental
Departamento de Geomática

Fuentes:
- Instituto Nacional de Estadística y Censo
- Ministerio de Ambiente
- Imagen ESRI
- Memorando DRCC-IE-013-2024 - Cat1