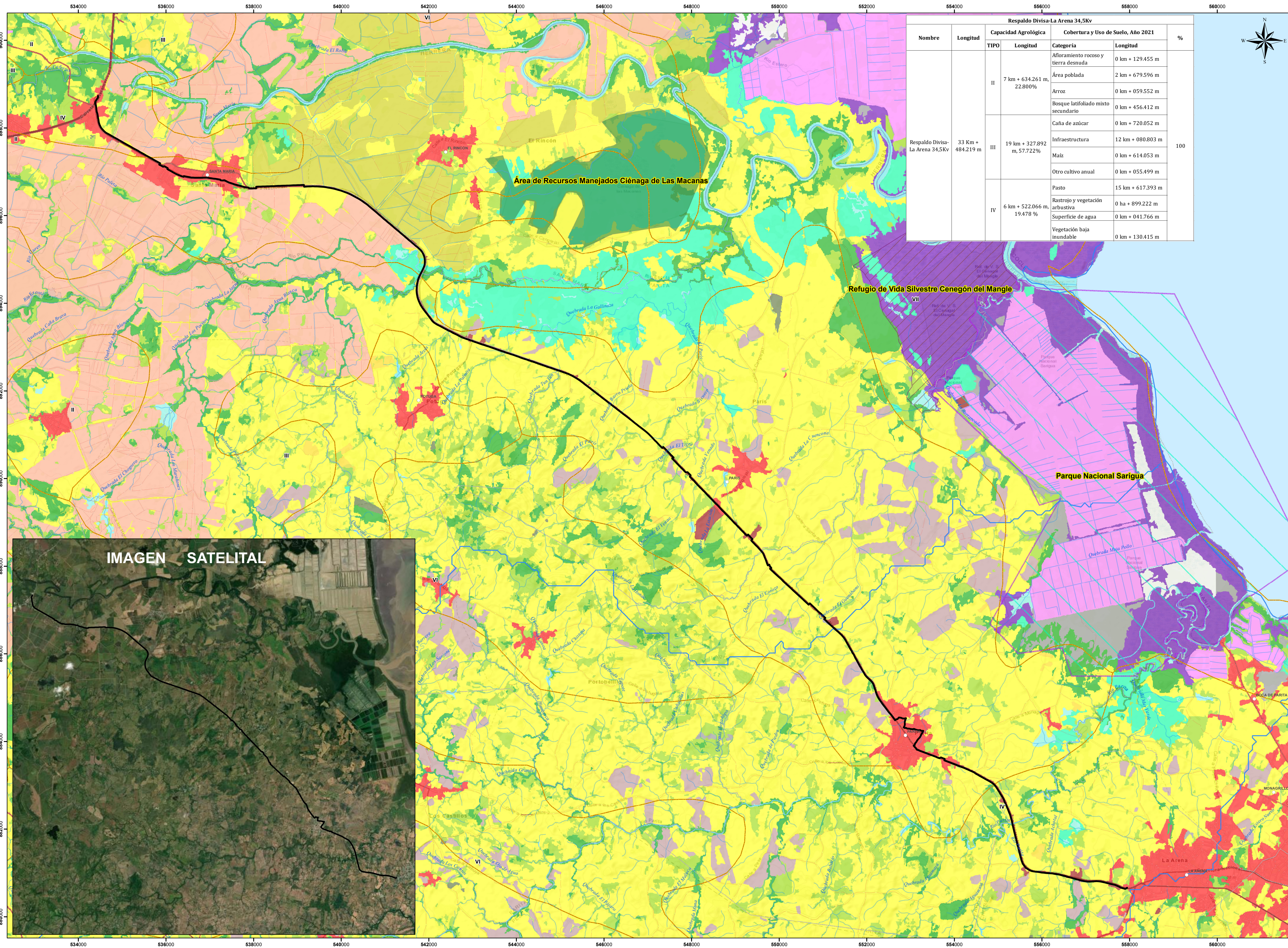


CORREGIMIENTO DE LOS CANELOS, SANTA MARÍA CABECERA, POTUGA, PARIS, PARITA CABECERA Y LA ARENA,
DISTRITO DE SANTA MARÍA, PARITA, CHITRÉ, PROVINCIA DE HERRERA - RESPALDO DIVISA-LA ARENA 34,5 KV.



LEYENDA

○ Lugares Poblados 2010

— Respaldo Divisa-La Arena 34.5 kv

— Ríos y quebradas

— Red Vial

□ Limite de corregimiento

□ Limite de Capacidad Agrícola

□ Cuenca Hidrográfica N° 130, Río Parita, N°132, Santa María.

Capacidad Agrícola

II Arable, algunas limitaciones en la selección de las plantas, requiere conservación moderada

III Arable, severas limitaciones en la selección de las plantas, requiere conservación especial o ambas cosas

IV Arable, muy severas limitaciones en la selección de las plantas, requiere un manejo muy cuidadoso o ambas cosas

Cobertura y Uso de Suelo, Año 2021

■ Bosque latifoliado mixto secundario

■ Bosque de mangle

■ Bosque plantado de latifolias

■ Rastrojo y vegetación arbustiva

■ Vegetación baja inundable

■ Afloramiento rocoso y tierra desnuda

■ Arroz

■ Caña de azúcar

■ Maíz

■ Otro cultivo anual

■ Pasto

■ Superficie de agua

■ Área poblada

■ Infraestructura

■ Estanque para acuicultura

■ Salinera

■ Albinas

Nota:

1. El proyecto se ubica fuera de los límites del SINAP.

2. Las líneas se verificaron en base a las coordenadas suministradas.

Escala 1:40,000

1 0.5 0 1 km

Sistema de Referencia Espacial:
Sistema Geodésico Mundial de 1984
Proyección Universal Transversal de Mercator
Zona 17 Norte

Ministerio de Ambiente
Dirección de Información Ambiental
Departamento de Geomática

Fuente:
- Ministerio de Ambiente
- División Política Administrativa,
1:25,000, IGN TG.
- Mapa Base ESRI
- Memorando DRHE-IF-024-2024 - Categoría I

Localización Nacional

Costa Rica

Mar Caribe

Océano Pacífico

Colombia