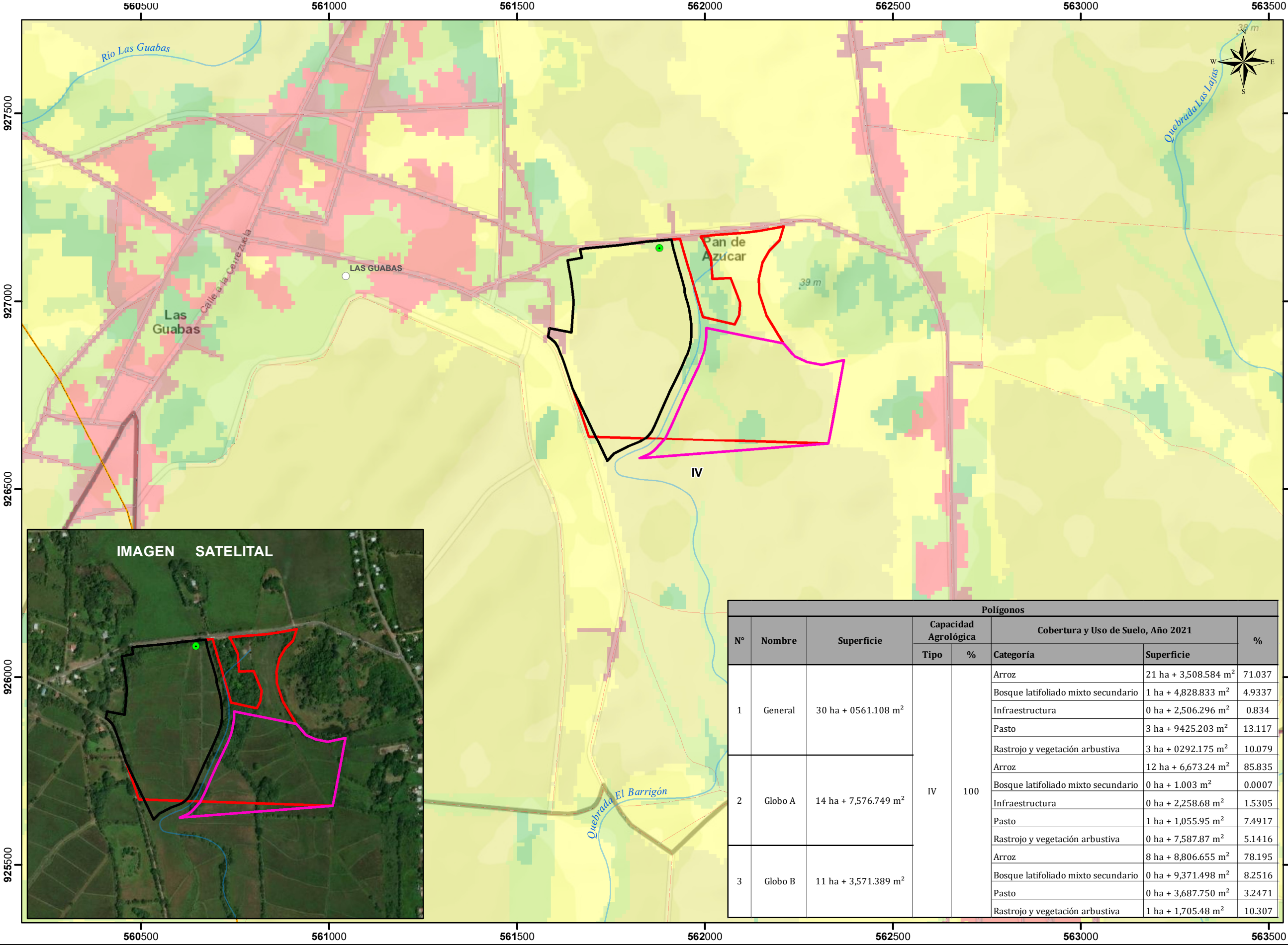


CORREGIMIENTO DE COCLÉ, DISTRITO DE PENONOMÉ, PROVINCIA DE COCLÉ
PLANTA DE GENERACIÓN FOTOVOLTAICA, SANTA CRUZ SOLAR F2



LEYENDA

Poste 2 Interconexión de F1 a F2

Lugares Poblados 2010

Ríos y quebradas

Red Vial

General

Globo A

Globo B

Límite de corregimiento

Cuenca Hidrográfica N° 134, Río Grande.

Límite de Capacidad Agrológica

Cobertura y Uso de Suelo, Año 2021

Bosque latifoliado mixto secundario

Rastrojo y vegetación arbustiva

Arroz

Pasto

Área poblada

Infraestructura

Capacidad Agrológica

Arable, muy severas limitaciones en la selección de las plantas, requiere un manejo muy cuidadoso o ambas cosas

IV

Nota:

1. El proyecto se ubica fuera de los límites del SINAP.

2. El proyecto se verificó en base a las coordenadas suministradas.

Escala 1:10,000

0.5

0.25

0

km

Sistema de Referencia Espacial:

Sistema Geodésico Mundial de 1984

Proyección Universal Transversal de Mercator

Zona 17 Norte

Ministerio de Ambiente

Dirección de Información Ambiental

Departamento de Geomática

Fuente:

- Ministerio de Ambiente

- División Política Administrativa,

1:25,000, IGNTG.

- Mapa Base ESRI

- Memorando DRCC-IE-010-2014 - Categoría I

Localización Nacional

Costa Rica

Mar Caribe

Océano Pacífico

Colombia