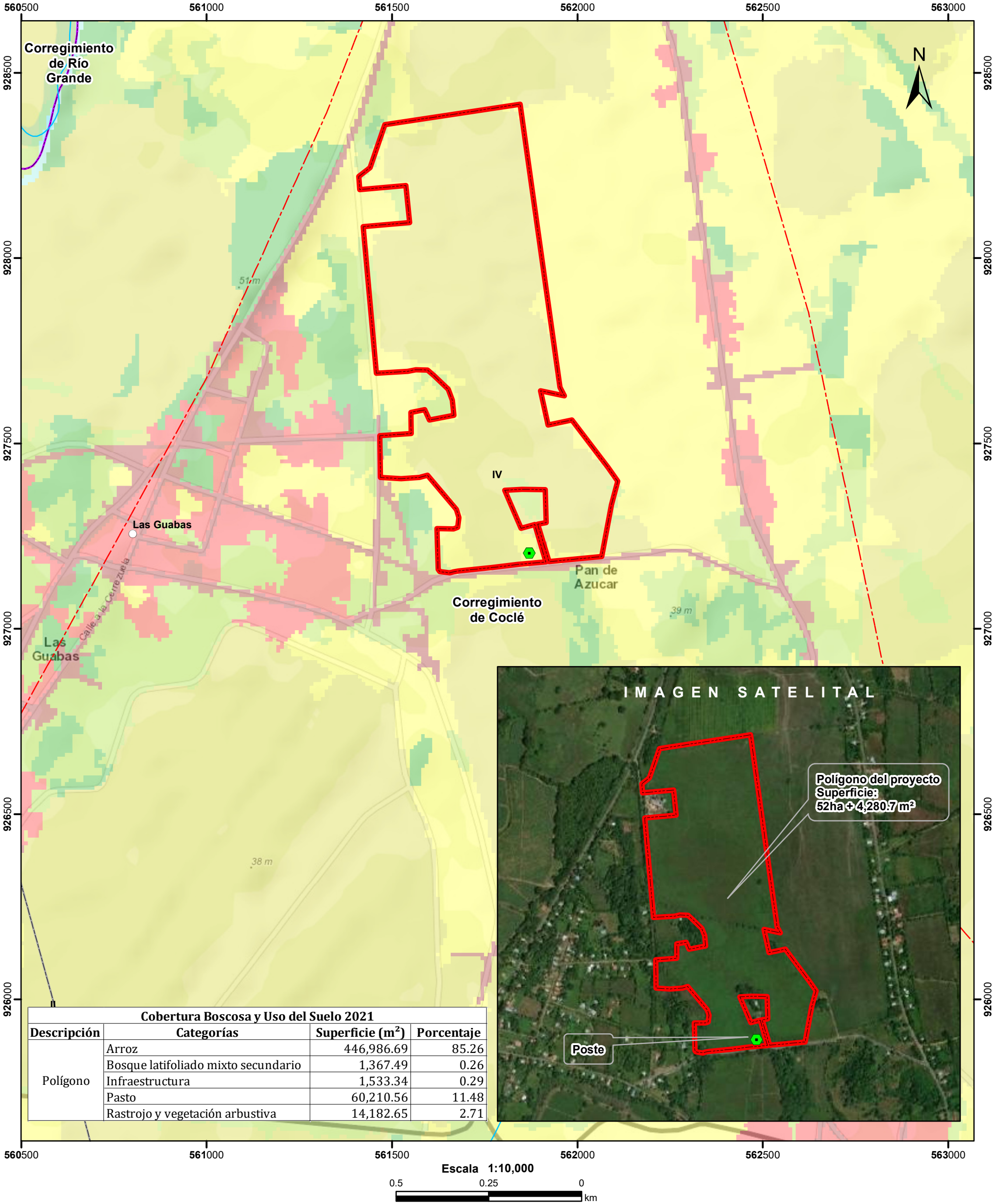


CORREGIMIENTO DE COCLÉ, DISTRITO DE
PENONOMÉ, PROVINCIA DE COCLÉ - PROYECTO
PLANTA DE GENERACION FOTOVOLTAICA, SANTA
CRUZ SOLAR F1



Poste

Lugares Poblados

Drenaje

Red Vial

Polígono del proyecto

Cuenca hidrográfica

Límite de Corregimientos

Límite de Capacidad Agrológica

Cobertura Boscosa y Uso de Suelo 2021

Arroz

Bosque latifoliado mixto secundario

Infraestructura

Pasto

Rastrojo y vegetación arbustiva

Superficie de agua

Área poblada

Notas:

- El polígono y punto del proyecto se dibujó en base a las coordenadas proporcionadas.
- El proyecto se ubica fuera de los límites del SINAP.
- El proyecto se ubica en la cuenca hidrográfica No.134 (Río Grande).

Capacidad Agrológica

Arable, muy severas limitaciones en la selección de plantas, requiere un manejo muy cuidadoso o ambas cosas.

Sistema de Referencia Espacial:
Sistema Geodésico Mundial de 1984
Proyección Universal Transversal de Mercator
Zona 17 Norte

Ministerio de Ambiente
Dirección de Información Ambiental
Departamento de Geomática

Fuente:
- Instituto Nacional de Estadística y Censo
- Ministerio de Ambiente
- Imagen ESRI
- Expediente: DRCC-IE-009-2024