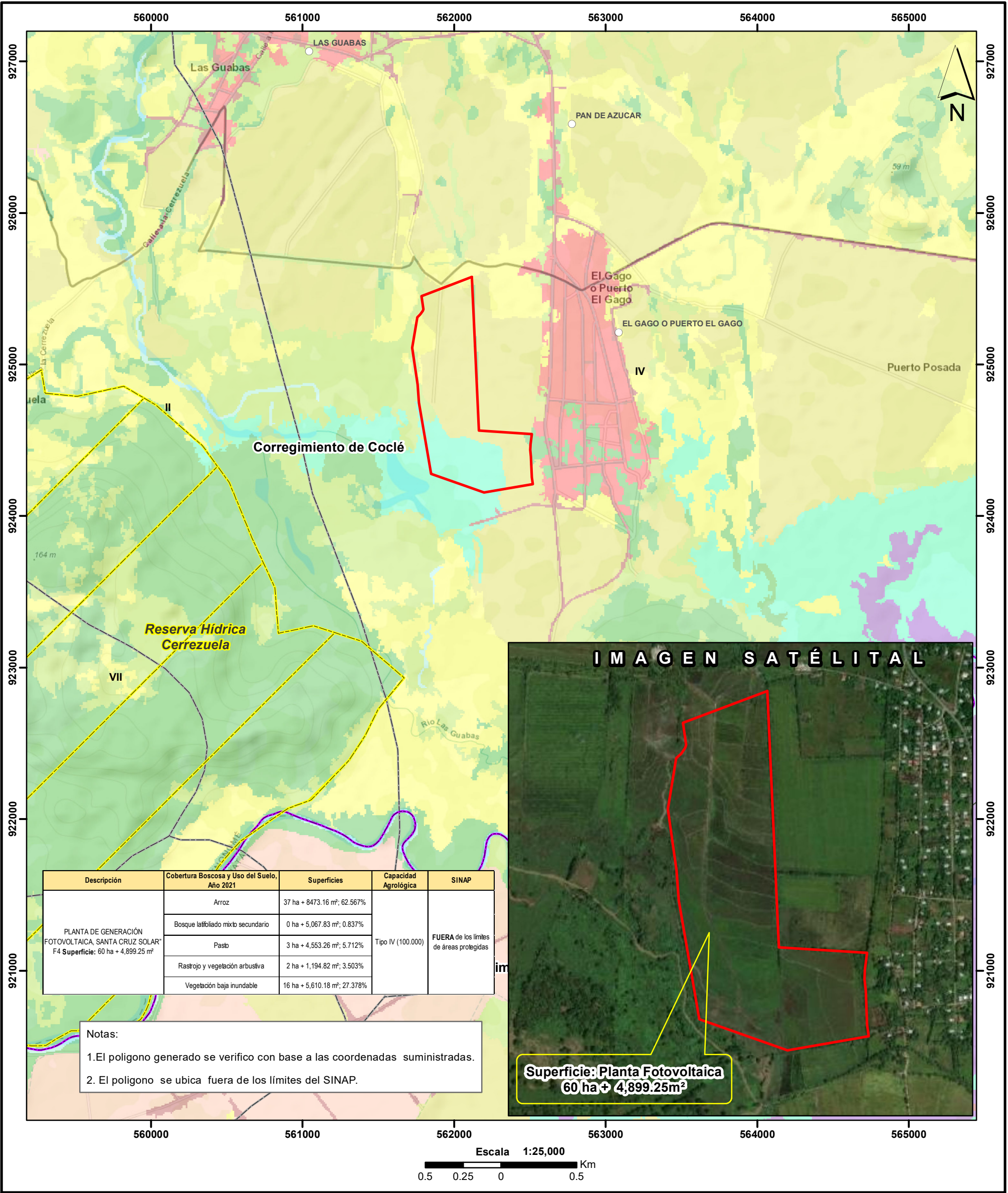


PROVINCIA DE COCLÉ, DISTRITO DE PENONOMÉ
CORREGIMIENTO COCLÉ ,PROYECTO
"PLANTA DE GENERACIÓN FOTOVOLTAICA, SANTA CRUZ SOLAR F4"



- LEYENDA**
- Lugares Poblados
 - Bosque Proyecto Siglo XXI
 - Planta Fotovoltaica
 - SINAP
 - Límite de Corregimientos
 - Cuenca N° 134 ,Río Grande
 - Cobertura Boscosa y Uso de Suelo 2021
 - Arroz
 - Bosque de mangle
 - Bosque latifoliado mixto secundario
 - Caña de azúcar
 - Estanque para acuicultura
 - Infraestructura
 - Pasto
 - Rastrojo y vegetación arbustiva
 - Superficie de agua
 - Vegetación baja inundable
 - Área poblada

Sistema de Referencia Espacial:
Sistema Geodésico Mundial de 1984
Proyección Universal Transversal de Mercator
Zona 17 Norte

Ministerio de Ambiente
Dirección de Información Ambiental
Departamento de Geomática

Capacidad Agroológica
IV-Arable, muy severas limitaciones en la selección de plantas.

Fuente:
- Instituto Nacional de Estadística y Censo
- Ministerio de Ambiente
- Imagen Satelital ESRI
- DRCC-IE-012-2024