

DIRECCION DE INFORMACION AMBIENTAL
Tel. 500-0855 – Ext. 6811/6048

MEMORANDO – DIAM – 1825 - 2024

PARA: GRACIELA PALACIOS S.
Directora de Evaluación de Impacto Ambiental

DE: DIEGO E. FÁBREGA PERSCKY
Director de Información Ambiental

ASUNTO: Verificación de coordenadas

FECHA: 19 de noviembre 2024



En atención al memorando DEEIA-0755-3010-2024, donde se solicita generar una cartografía que determine la ubicación del proyecto Categoría II, denominado "PLAYA CARACOL SEASHORE"., cuyo promotor es PLAYA CARACOL DEVELOPMENT GROUP, INC. le informamos que con los datos proporcionados se determinó lo siguiente:

Variables	Descripción
Área 1 amortiguamiento manglar	Superficie: 0 ha + 7,518.589 m ²
Área 2 amortiguamiento manglar	Superficie: 0 ha + 3,454.594 m ²
Área 3 amortiguamiento manglar	Superficie: 1 ha + 0308.157 m ²
Área 4 amortiguamiento manglar	Superficie: 1 ha + 7,052.817 m ²
Área de pozo B	Superficie: 0 ha + 40.000 m ²
Área desarrollable	Superficie: 32 ha + 1,067.307 m ²
Fuente hídrica	Superficie: 5 ha + 9,061.732 m ²
Obra en cauce	Superficie: 0 ha + 0979.839 m ²
Proyecto	Superficie: 55 ha + 0493.376 m ²
PTAR	Superficie: 0 ha + 2,402.710 m ²
Área C no desarrollable	Superficie: 3 ha + 8,980.885 m ²
Área D no desarrollable	Superficie: 11 ha + 5,740.956 m ²
Manglar a talar 1 etapa 3	Superficie: 0 ha + 6,072.963 m ²
Manglar a talar 3 etapa 2	Superficie: 1 ha + 1,519.686 m ²
Manglar a talar 1 etapa 1	Superficie: 1 ha + 2,482.135 m ²
Manglar a talar 1 etapa 2	Superficie: 2 ha + 13,720.204 m ²
Manglar a talar 2 etapa 1	Superficie: 1 ha + 0325.567 m ²
Manglar a talar 2 etapa 2	Superficie: 0 ha + 1,866.440 m ²

Manglar a talar 3 etapa 1	Superficie: 0 ha + 8,556.509 m ²
Tanque 1	Superficie: 0 ha + 1,368.051 m ²
Tanque 2	Superficie: 0 ha + 1,750.603 m ²
Tanque 3	Superficie: 0 ha + 1,446.241m ²
Puntos	Descarga PTAR
División Política Administrativa	Provincia: Panamá Oeste.
	Distrito: Chame
	Corregimientos: Chame (cabecera), Punta Chame.
Cobertura Boscosa y Uso de la Tierra, año 2021	Bosque de mangle, Bosque latifoliado mixto secundario, Vegetación herbácea, Superficie de agua
Sistema Nacional de Áreas Protegidas	Fuera.

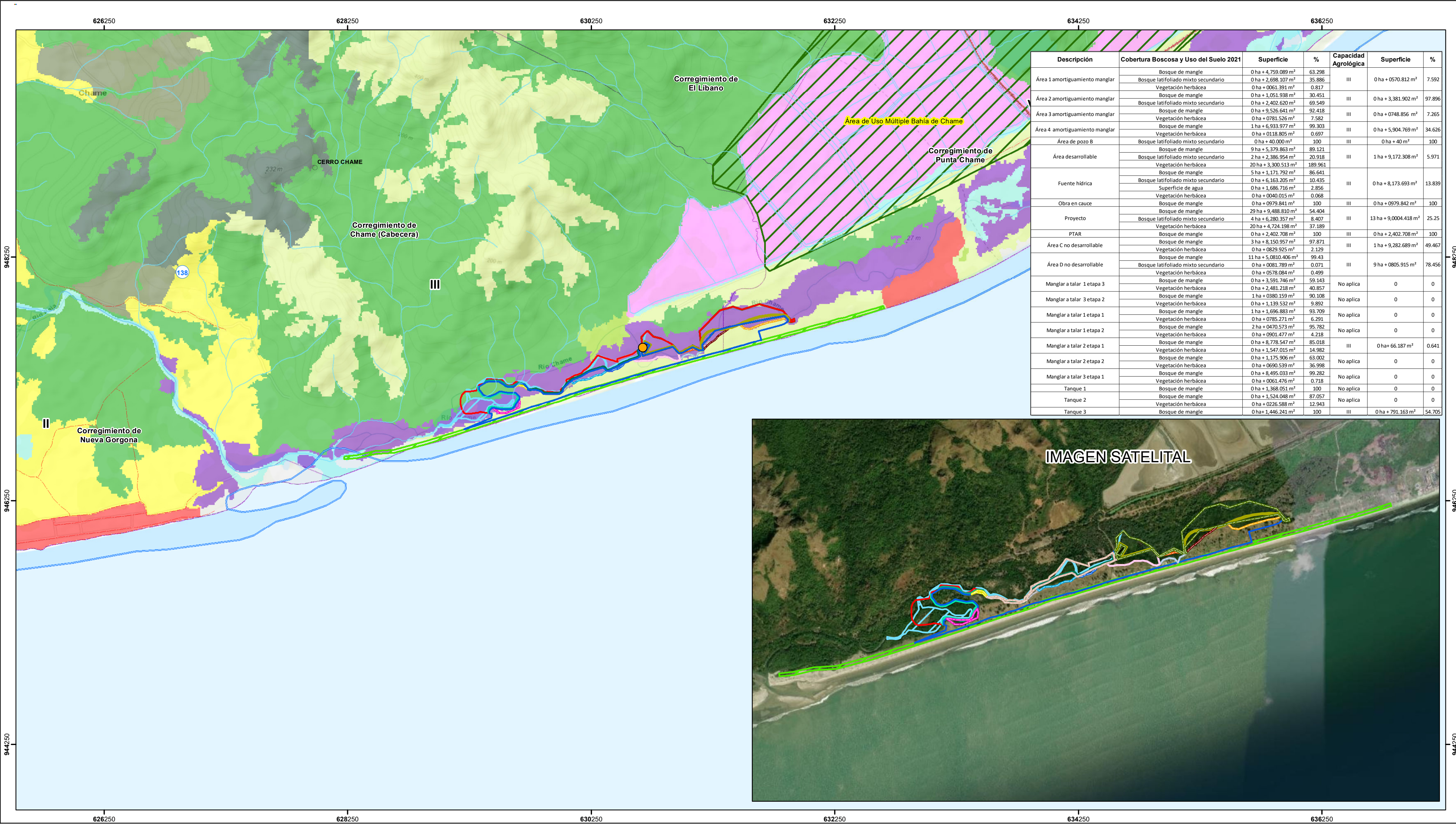
Atentamente

Adj: Mapa

DEFP/aodc/cas/ym

CC: Departamento de Geomática





Localización Nacional

Lugares poblados
Descarga PTAR
Red vial
Ríos y quebradas

Fuente hídrica
Obra en cauce
Proyecto
Servidumbre Lamo
Área 1 amortiguamiento manglar

Área 2 amortiguamiento manglar
Área 3 amortiguamiento manglar
Área 4 amortiguamiento manglar
Área de pozo B
Área desarrollable
PTAR
Bahía de Chame
Cuenca Hidrográfica 138 Ríos entre el Antón y el Caimito
Límite de corregimientos

LEYENDA

Manglar a talar 1 etapa 3
Manglar a talar 3 etapa 2
Manglar a talar 1 etapa 1
Manglar a talar 2 etapa 1
Manglar a talar 2 etapa 2

Manglar a talar 3 etapa 1
Tanque 1
Tanque 2
Tanque 3
Área C no desarrollable
Área D no desarrollable

Cobertura Boscosa y Uso de Suelo 2021

Afloramiento rocoso y tierra desnuda
Bosque de manglar
Bosque latifoliado mixto secundario
Bosque plantado de coníferas
Bosque plantado de latifoliadas
Estanque para acuicultura

Infraestructura
Pasto
Playa y arenal natural
Rastrojo y vegetación arbustiva
Superficie de agua
Vegetación herbácea
Área poblada

Nota

- El proyecto se encuentra fuera del SINAP.
- El proyecto se ubica a una distancia aproximada de 286 m² de la zona protegida Área de Uso Múltiple Bahía de Chame.
- Verificar datos del área de pozo A no tiene orden logico.
- Los datos se dibujaron en base a las coordenadas suministradas.

Capacidad Agroológica

Arable, severas limitaciones en la selección de las plantas,

Sistema de Referencia Espacial:
Sistema Geodésico Mundial de 1984
Proyección Universal Transversal de Mercator
Zona 17 Norte

Ministerio de Ambiente
Dirección de Información Ambiental
Departamento de Geomática

Fuente: - Instituto Nacional de Estadística y Censo
- Ministerio de Ambiente
- Instituto Nacional Tommy Guardia
- DEEIA-0755-30-10-2024.