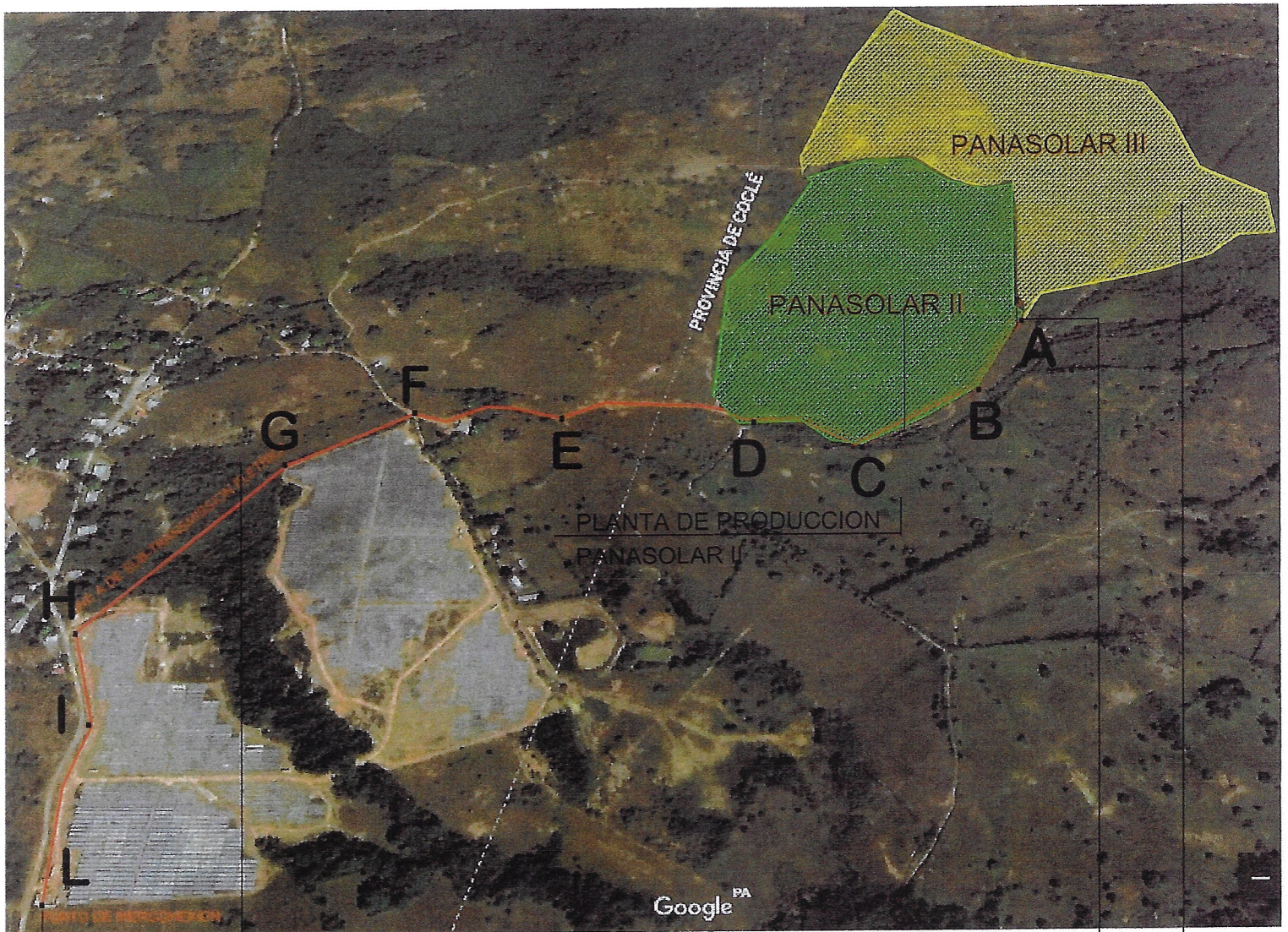




PANASOLAR GREEN ENERGY, CORP. - PANASOLAR II PANASOLAR GREEN POWER, S.A. - PANASOLAR III

A	534785.684	908817.291
B	534668.608	908770.799
C	534570.103	908680.730
D	534383.942	908710.324
E	534136.120	908716.876

F	533939.094	908696.603
G	533798.051	908635.579
H	533594.818	908375.621
I	533644.370	908247.195
L	533651.698	908025.650

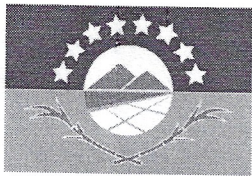


LINEA AEREA EN 34.5 KV
COS POSTES CADA 70 METROS

CABINA DE TRANSFORMACION
A MT (34.5KV)

PUNTO DE INTERCONEXION

PLANTA DE PRODUCCION



REPÚBLICA DE PANAMÁ
PROVINCIA DE COCLE
Municipio de Aguadulce
Ingeniería Municipal
Teléfono 997-6353 Ext. 109



7 de diciembre de 2020.

Señores
PANASOLAR GREEN POWER, S.A.
PANASOLAR GREEN ENERGY, CORP.

Señor
ENRICO DESIATA
E. S. D.

Estimados señores:

A solicitud de ustedes se realizó inspección al sector de Vista Hermosa, Corregimiento de Pueblos Unidos, en finca 671, Código de Ubicación 2003, donde se verifico lo siguiente:

1. El acceso a dicha finca se da a través de una servidumbre (de aproximadamente 8.00 metros de ancho en campo).
2. Dicha servidumbre se plantea en el plano 20-172 de la Comisión de Reforma Agraria.

Reiteramos a usted muestras de respeto y consideración.

Atentamente,

ING. EDWIN MANUEL PEREZ
Jefe de Ingeniería

