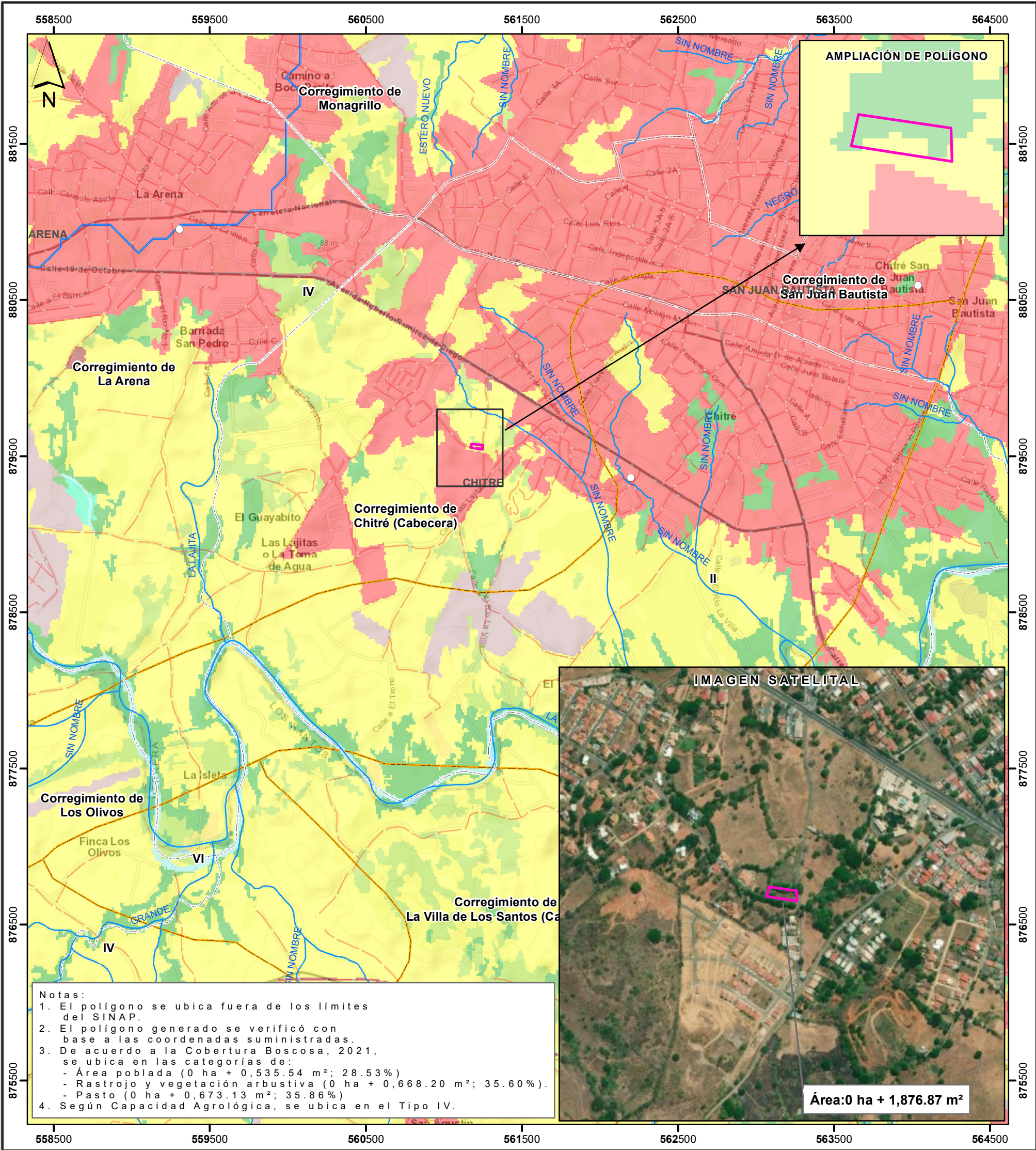
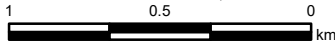


PROVINCIA DE HERRERA, DISTRITO DE CHITRÉ, CORREGIMIENTO DE CHITRÉ (CABECERA) - VERIFICACIÓN DE COORDENADAS DEL PROYECTO "RESIDENCIA BELLA"



Escala 1:25,000



LEYENDA



○ Lugares Poblados 2010

— Red vial

— Ríos y quebradas

■ Residencia Bella

□ Límites de corregimientos

□ Cuenca Hidrográfica No. 128, río La Villa

□ Límite de Capacidad Agrológica

Arable, muy severas limitaciones en la selección de plantas, requiere un manejo muy cuidadoso o ambas cosas

IV

Cobertura Boscosa y Uso del Suelo, 2021

■ Bosque latifoliado mixto secundario

■ Bosque plantado de latifoliadas

■ Rastrojo y vegetación arbustiva

■ Vegetación baja inundable

■ Afloramiento rocoso y tierra desnuda

■ Arroz

■ Maíz

■ Otro cultivo anual

■ Pasto

■ Superficie de agua

■ Área poblada

■ Infraestructura

Sistema de Referencia Espacial:
Sistema Geodésico Mundial de 1984
Proyección Universal Transversal de Mercator
Zona 17 Norte

Ministerio de Ambiente
Dirección de Información Ambiental
Departamento de Geomática

Fuentes:
- Instituto Nacional de Estadística y Censo
- Ministerio de Ambiente
- Imagen ESRI
- Memorando DRHE-I-F-28-2024 - Cat1