

MEMORANDO – DIAM – 1924 – 2024

PARA: GRACIELA PALACIOS S.
Directora de Evaluación de Impacto Ambiental.

DE: DIEGO E. FÁBREGA PERSCKY
Director de Información Ambiental

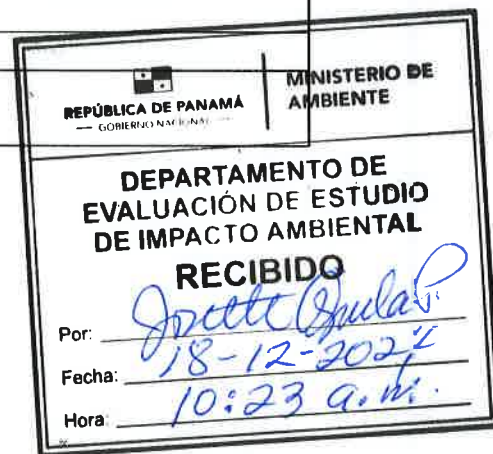
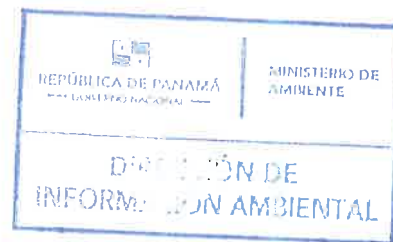
ASUNTO: Verificación de coordenadas

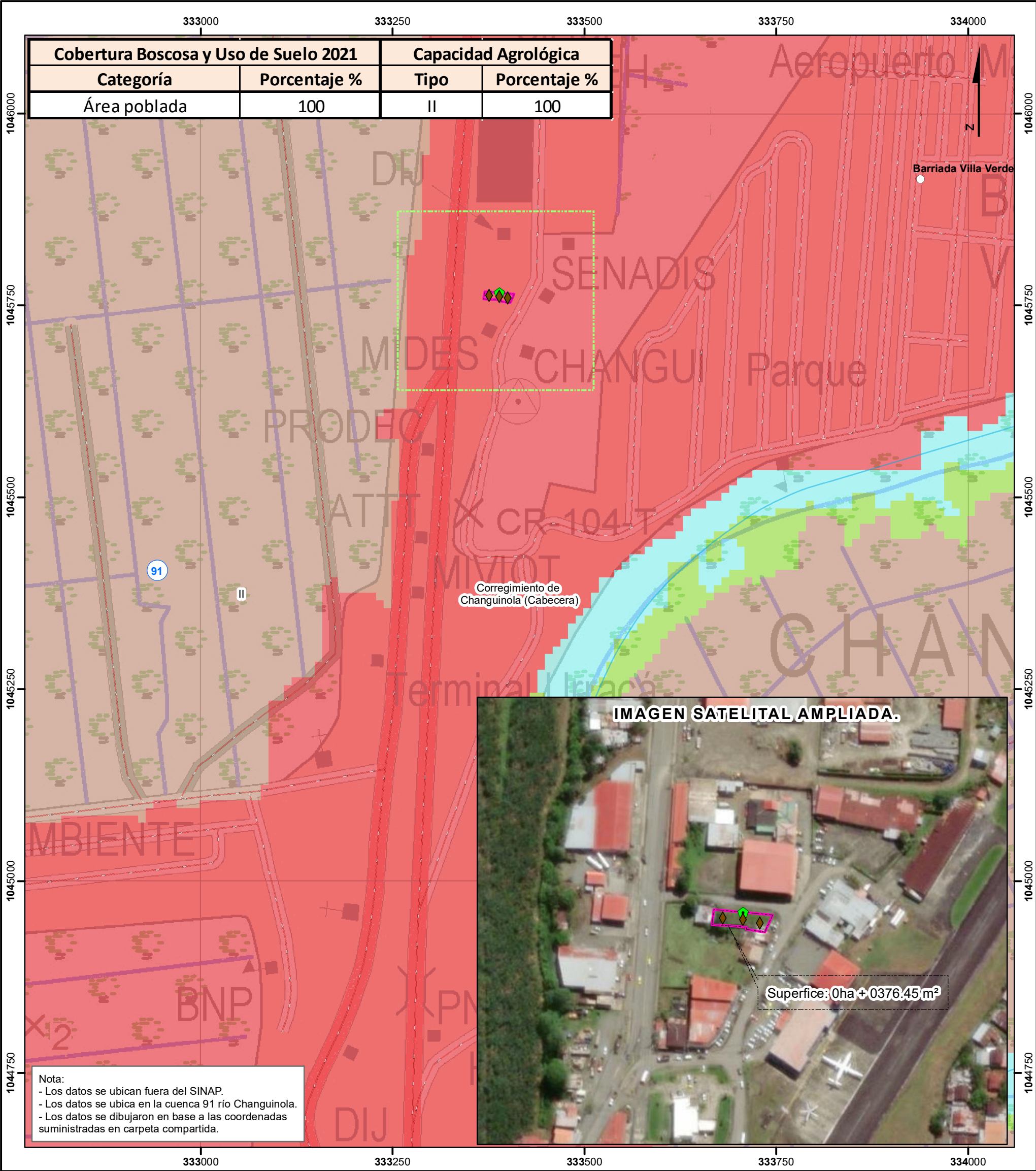
FECHA: 18 de diciembre de 2024

En atención al memorando- DEEIA-0838-1012-2024, donde solicita generar una cartografía que nos permita determinar la ubicación del proyecto, puntos de monitoreo y todos sus componentes, correspondientes al Estudio de Impacto Ambiental, categoría I, denominado "PLAZA DE AEROPUERTO", cuyo promotor es ARIETY SOTO, le informamos que con los datos proporcionados se determinó lo siguiente:

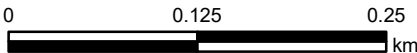
Variables	Descripción
Punto	Monitoreo de ruido ambiental, Sondeo arqueológico.
Polígono	0ha + + 0376.45 m ²
División Política Administrativa	Provincia: Bocas del Toro.
	Distrito: Changuinola
	Corregimiento: Changuinola (Cabecera).
Cobertura Boscosa y Uso de Suelo, año 2021	Área poblada.
Capacidad Agrológica de los Suelos	Tipo: II.
Sistema Nacional de Áreas Protegidas (SINAP)	Fuera del SINAP.

Atentamente,
Adj.: Mapa
DEFP/aodgc/xs/ym
CC: Departamento de Geomática





Escala 1:5,000



LEYENDA

Puntos

- Monitoreo de ruido ambiental
- Sondeo arqueológico
- Lugares Poblados
- Ríos y quebradas
- Red Vial
- Polígono
- Límite de corregimiento
- Límite de Capacidad Agrológica

Cobertura Boscosa y Uso de Suelo 2021

- Rastrojo y vegetación arbustiva
- Plátano/banano
- Superficie de agua
- Área poblada

Sistema de Referencia Espacial:
Sistema Geodésico Mundial de 1984
Proyección Universal Transversal de Mercator
Zona 17 Norte

Ministerio de Ambiente
Dirección de Información Ambiental
Departamento de Geomática

Fuente: - Instituto Nacional de Estadística y Censo
- Ministerio de Ambiente
- Imagen ESRI
- Memorando-DEEIA-0838-1012-2024.