

DIRECCION DE INFORMACION AMBIENTAL

Tel. 500-0855 – Ext. 6811/6048

MEMORANDO –DIAM – 0030 – 2025

PARA: GRACIELA PALACIOS S.  
Directora de Evaluación de Impacto Ambiental

DE: DIEGO E. FÁBREGA PERSCKY  
Director de Información Ambiental

ASUNTO: Verificación de coordenadas

FECHA: 14 de enero de 2025

En atención al memorando DEEIA-0007-0601-2025 donde se solicita generar una cartografía que permita determinar la ubicación del proyecto Categoría II, denominado “CULTIVO DE MAÍZ Y SISTEMA DE RIEGO RÍO CHICO”, cuyo promotor es TECNOLAC GROUP, S.A., le informamos que con los datos proporcionados se determinó lo siguiente

Variables	Descripción
Globo A	Superficie: 9 ha + 8,402.89 m <sup>2</sup>
Globo B	Superficie: 36 ha + 7,043.58 m <sup>2</sup>
Globo C	Superficie: 68 ha + 8,213.92 m <sup>2</sup>
Puntos	Arqueología, Toma de agua, Trampas.
División Política Administrativa	Provincia: Coclé
	Distrito: Nata
	Corregimiento: Villarreal.
Cobertura Boscosa y Uso del Suelo, año 2021	Bosque plantado de latifoliadas, Bosque latifoliado mixto secundario, Otro cultivo anual, Pasto, Rastrojo y vegetación arbustiva.
Capacidad Agrológica de los Suelos	Tipos: III
Sistema Nacional de Áreas Protegidas (SINAP)	Fuera

Atentamente,  
Adj.: Mapa  
DEFP/ym  
CC: Departamento de Geomática

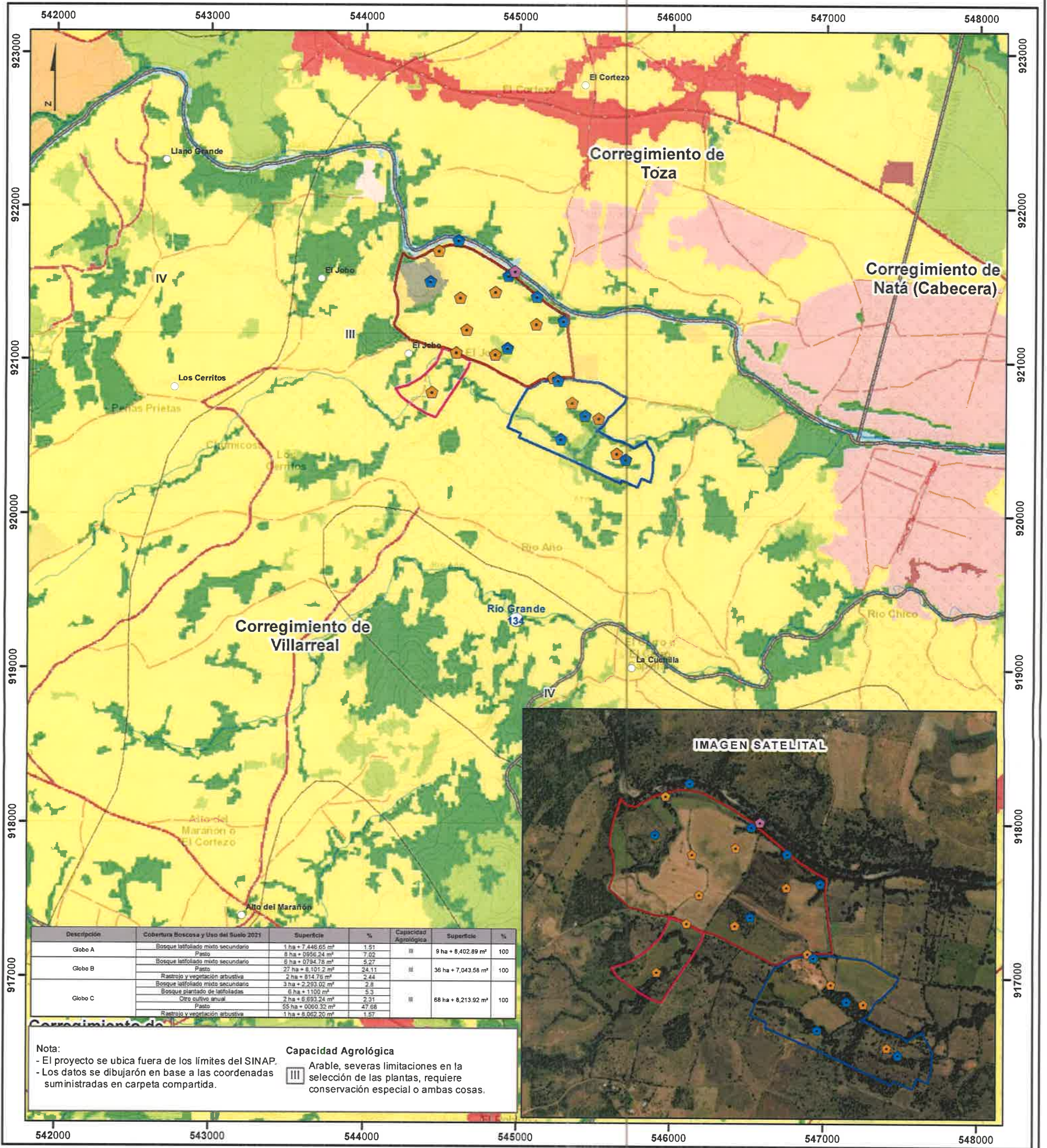
DIRECCIÓN DE EVALUACIÓN DE  
IMPACTO AMBIENTAL

Por:

Fecha:



PROVINCIA COCLÉ, DISTRITO DE NATA, CORREGIMIENTO DE VILLARREAL,  
VERIFICACIÓN DEL PROYECTO "CULTIVO DE MAÍZ Y SISTEMA DE RIEGO RÍO CHICO"



1 0.5 0  
km.

Escala 1:25,000

LEYENDA



- Lugares Poblados
- Arqueología
- Toma de agua
- Trampas
- Ríos y quebradas
- Red Vial
- Globo A
- Globo B
- Globo C
- Límite de corregimientos
- Límite de Capacidad Agrícola
- Cuencas Hidrográficas - 134 Río Grande

- Cobertura Boscosa y Uso de Suelo 2021
- Arroz
  - Bosque latifoliado mixto secundario
  - Bosque plantado de latifoliadas
  - Caña de azúcar
  - Cítrico
  - Infraestructura
  - Otro cultivo anual
  - Otro cultivo permanente
  - Pasto
  - Rastrojo y vegetación arbustiva
  - Superficie de agua
  - Área poblada

Sistema de Referencia Espacial:  
Sistema Geodésico Mundial de 1984  
Proyección Universal Transversal de Mercator  
Zona 17 Norte

Ministerio de Ambiente  
Dirección de Información Ambiental  
Departamento de Geomática

Fuentes:  
- Instituto Nacional de Estadística y Censo  
- Ministerio de Ambiente  
- Hojas Topográficas 1:25000  
- Memorando : DEEIA-0007-0601-2024.