

DIRECCION DE INFORMACION AMBIENTAL
Tel. 500-0855 – Ext. 6811/6048

MEMORANDO - DIAM – 0038 – 2024

PARA: GRACIELA PALACIOS S.
Directora de Evaluación de Impacto Ambiental.

DE: DIEGO E. FÁGREGA PERSCKY
Director de Información Ambiental

ASUNTO: Envío de segunda información aclaratorio

FECHA: Panamá, 10 de enero de 2025

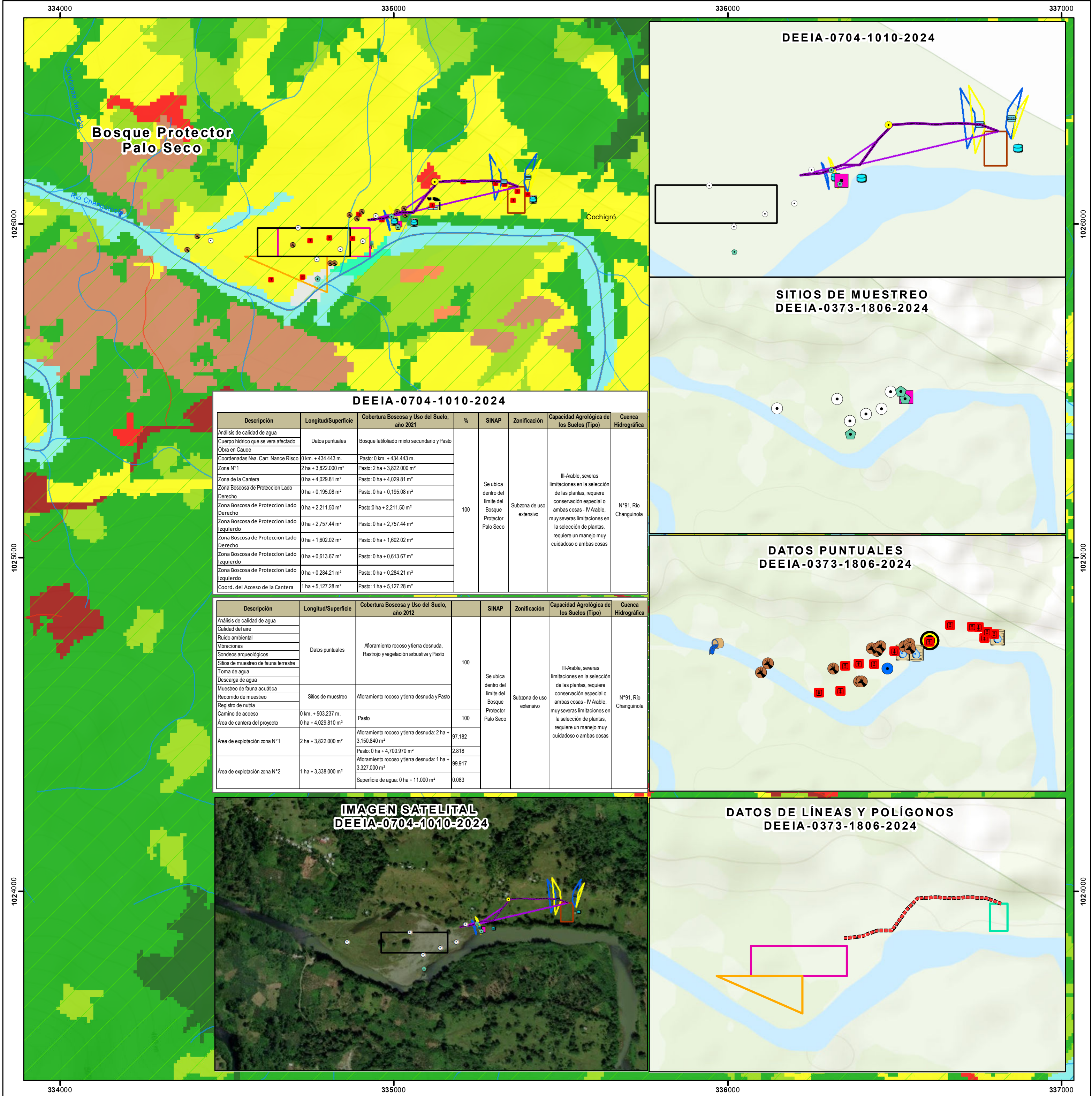


En atención al **MEMORANDO-DEEIA-0870-2412-2024**, en seguimiento del memorando DEEIA-0704-1010-2024, donde solicita reemplazar en la cartografía generada las coordenadas del camino de acceso y obra en cauce de la estación 0+050 correspondiente al Estudio de Impacto Ambiental, categoría II, denominado “EXTRACCIÓN Y PROCESAMIENTO DE MINERALES NO METÁLICO (GRAVA DEL RÍO CHANGUINOLA)” para Obra Pública a desarrollarse en Bajo Esperanza en el corregimiento de Cochigró, distrito de Changuinola y provincia de Bocas del Toro, le informamos que con las coordenadas proporcionadas se determinó lo siguiente:

Datos	Descripción
Punto	Obra en cauce
Alineamiento	Camino de acceso (0km+503.24m)
División Política Administrativa	Provincia: Bocas del Toro
	Distrito: Changuinola
	Corregimiento: Cochigró
Cobertura Boscosa y Uso de Suelo, año 2021	Pasto
Capacidad Agrológica de los Suelos	Tipo: IV
Sistema Nacional de Áreas Protegidas (SINAP)	Dentro del Bosque Protector Palo Seco
Zona de acuerdo al Plan de Manejo:	Subzona de uso extensivo

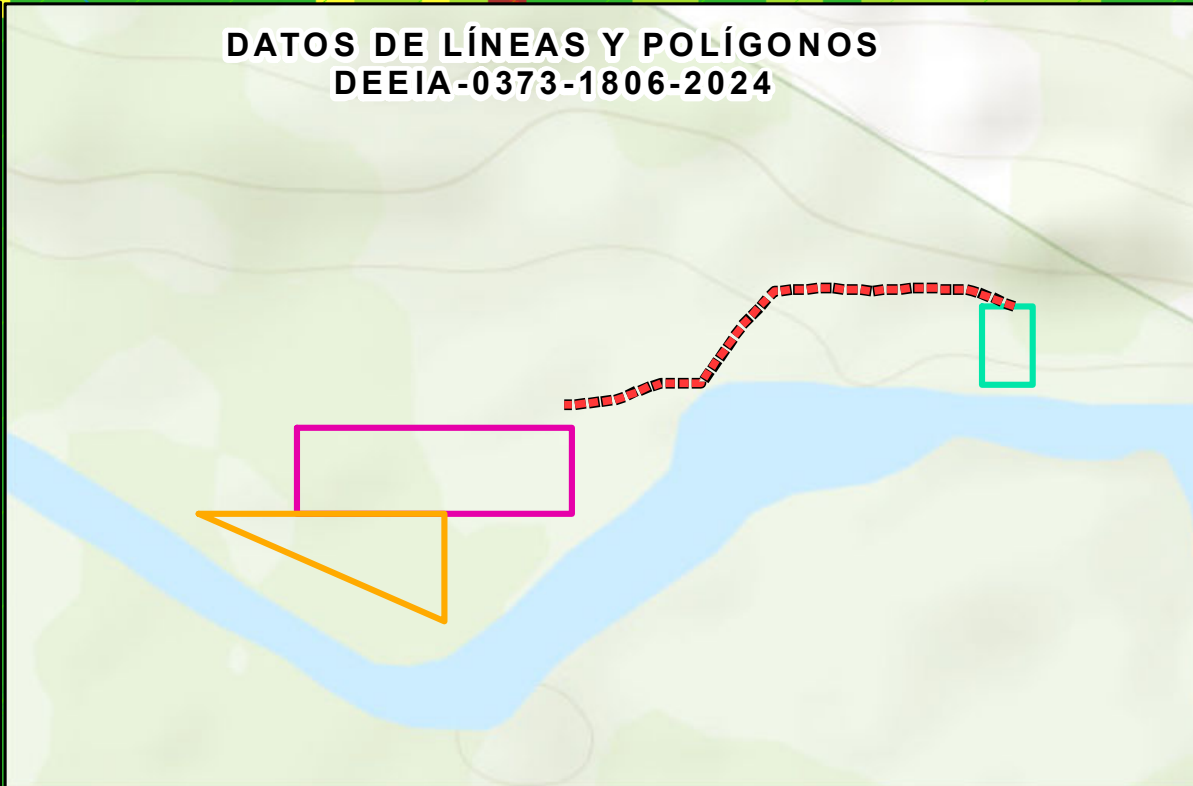
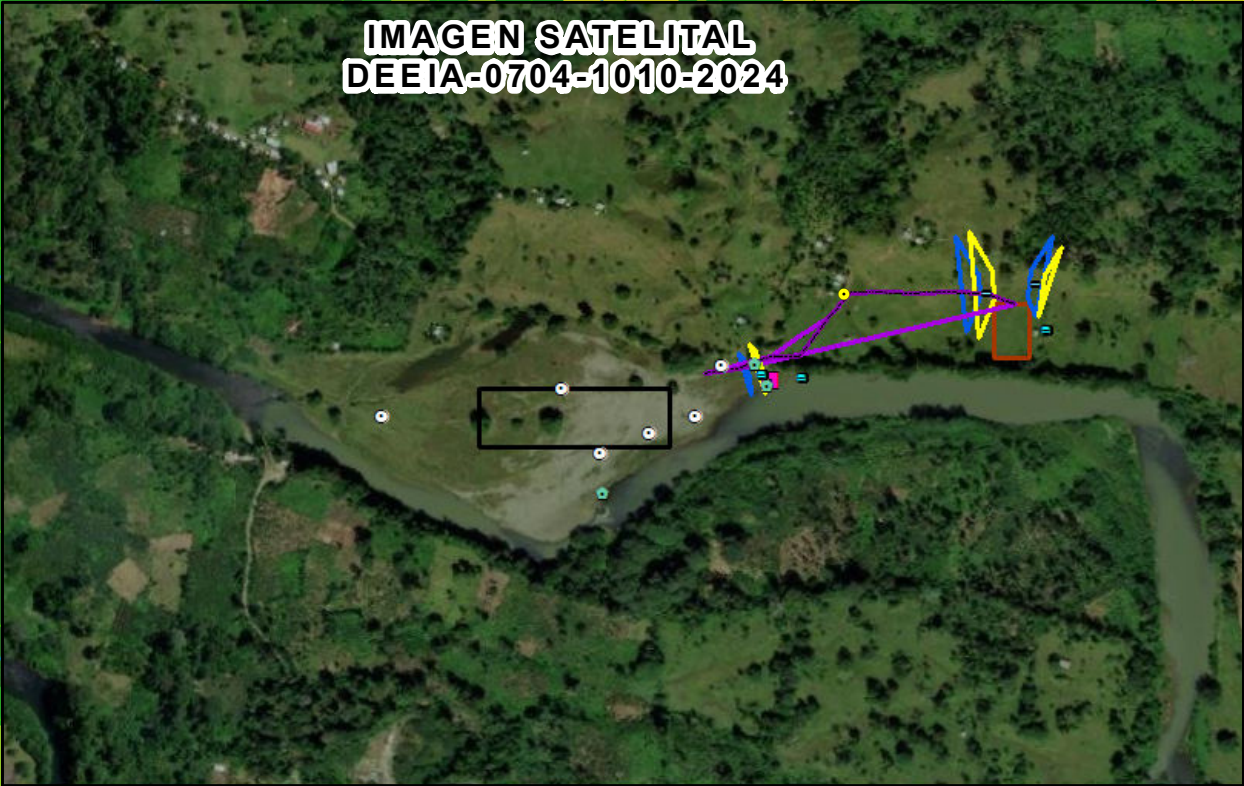
Adjunto: Mapa
DEFP/aodgc/aj/ym
CC: Departamento de Geomática

PROVINCIA DE BOCAS DEL TORO, DISTRITO DE CHANGUINOLA, CORREGIMIENTO DE COCHIGRÓ
ESTUDIO DE IMPACTO AMBIENTAL CAT. II SEGUIMIENTO DEEIA-0704-1010-2024 - DEEIA-0373-1806-2024,
"EXTRACCIÓN Y PROCESAMIENTO DE MINERALES NO MÉTÁLICOS
(GRAVA DEL RÍO CHANGUINOLA) PARA OBRA PÚBLICA."

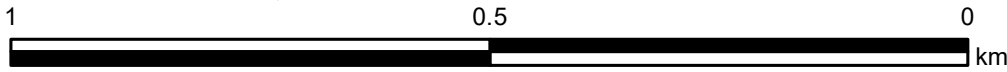


DEEIA-0704-1010-2024							
Descripción	Longitud/Superficie	Cobertura Boscosa y Uso del Suelo, año 2021	%	SINAP	Zonificación	Capacidad Agrológica de los Suelos (Tipo)	Cuenca Hidrográfica
Análisis de calidad de agua	Datos puntuales	Bosque latifoliado mixto secundario y Pasto	100	Se ubica dentro del límite del Bosque Protector Palo Seco	Subzona de uso extensivo	III-Arable, severas limitaciones en la selección de las plantas, requiere conservación especial o ambas cosas - IV Arable, muy severas limitaciones en la selección de plantas, requiere un manejo muy cuidadoso o ambas cosas	Nº91, Río Changuinola
Cuerpo hídrico que se vera afectado							
Obra en Cauce							
Coordenadas Nve. Carr. Nance Risco	0 km + 434.443 m.	Pasto: 0 ha + 434.443 m.					
Zona N°1	2 ha + 3,822,000 m²	Pasto: 2 ha + 3,822,000 m²					
Zona de la Cantera	0 ha + 4,029.81 m²	Pasto: 0 ha + 4,029.81 m²					
Zona Boscosa de Protección Lado Derecho	0 ha + 0,195.08 m²	Pasto: 0 ha + 0,195.08 m²					
Zona Boscosa de Protección Lado Izquierdo	0 ha + 2,211.50 m²	Pasto: 0 ha + 2,211.50 m²					
Zona Boscosa de Protección Lado Derecho	0 ha + 2,757.44 m²	Pasto: 0 ha + 2,757.44 m²	100	Se ubica dentro del límite del Bosque Protector Palo Seco	Subzona de uso extensivo	III-Arable, severas limitaciones en la selección de las plantas, requiere conservación especial o ambas cosas - IV Arable, muy severas limitaciones en la selección de plantas, requiere un manejo muy cuidadoso o ambas cosas	Nº91, Río Changuinola
Zona Boscosa de Protección Lado Izquierdo	0 ha + 1,602.02 m²	Pasto: 0 ha + 1,602.02 m²					
Zona Boscosa de Protección Lado Izquierdo	0 ha + 0,613.67 m²	Pasto: 0 ha + 0,613.67 m²					
Zona Boscosa de Protección Lado Izquierdo	0 ha + 0,284.21 m²	Pasto: 0 ha + 0,284.21 m²					
Coord. del Acceso de la Cantera	1 ha + 5,127.28 m²	Pasto: 1 ha + 5,127.28 m²					

Descripción	Longitud/Superficie	Cobertura Boscosa y Uso del Suelo, año 2012	%	SINAP	Zonificación	Capacidad Agrológica de los Suelos (Tipo)	Cuenca Hidrográfica
Análisis de calidad de agua	Datos puntuales	Aforamiento rocoso y tierra desnuda, Rastrojo y vegetación arbustiva y Pasto	100	Se ubica dentro del límite del Bosque Protector Palo Seco	Subzona de uso extensivo	III-Arable, severas limitaciones en la selección de las plantas, requiere conservación especial o ambas cosas - IV Arable, muy severas limitaciones en la selección de plantas, requiere un manejo muy cuidadoso o ambas cosas	Nº91, Río Changuinola
Calidad del aire							
Ruido ambiental							
Vibraciones							
Sondeos arqueológicos			100	Se ubica dentro del límite del Bosque Protector Palo Seco	Subzona de uso extensivo	III-Arable, severas limitaciones en la selección de las plantas, requiere conservación especial o ambas cosas - IV Arable, muy severas limitaciones en la selección de plantas, requiere un manejo muy cuidadoso o ambas cosas	Nº91, Río Changuinola
Sitios de muestreo de fauna terrestre							
Toma de agua			100	Se ubica dentro del límite del Bosque Protector Palo Seco	Subzona de uso extensivo	III-Arable, severas limitaciones en la selección de las plantas, requiere conservación especial o ambas cosas - IV Arable, muy severas limitaciones en la selección de plantas, requiere un manejo muy cuidadoso o ambas cosas	Nº91, Río Changuinola
Descarga de agua							
Muestreo de fauna acuática			97.182	Se ubica dentro del límite del Bosque Protector Palo Seco	Subzona de uso extensivo	III-Arable, severas limitaciones en la selección de las plantas, requiere conservación especial o ambas cosas - IV Arable, muy severas limitaciones en la selección de plantas, requiere un manejo muy cuidadoso o ambas cosas	Nº91, Río Changuinola
Reconocimiento de muestreo							
Registro de nuthia			99.917	Se ubica dentro del límite del Bosque Protector Palo Seco	Subzona de uso extensivo	III-Arable, severas limitaciones en la selección de las plantas, requiere conservación especial o ambas cosas - IV Arable, muy severas limitaciones en la selección de plantas, requiere un manejo muy cuidadoso o ambas cosas	Nº91, Río Changuinola
Camino de acceso							
Área de cantera del proyecto	0 km + 503.237 m.	Pasto	100				
Área de explotación zona N°1	0 ha + 4,029.810 m²	Aforamiento rocoso y tierra desnuda: 2 ha + 3,150.840 m²	97.182				
		Pasto: 0 ha + 4,700.970 m²	2.818				
Área de explotación zona N°2	1 ha + 3,338.000 m²	Aforamiento rocoso y tierra desnuda: 1 ha + 3,327.000 m²	99.917				
		Superficie de agua: 0 ha + 11,000 m²	0.083				



Escala 1:7,896



Localización Nacional

Simbología

- Lugares poblados
- Ríos y quebradas
- Límite de Corregimiento
- Capacidad agrológica
- Subzona de uso extensivo
- Bosque Protector Palo Seco

Capacidad Agrológica

III Arable, severas limitaciones en la selección de las plantas, requiere conservación especial o ambas cosas.

Observación:
La coordenada N° 1 y 4 de la zona de Explotación N° 2 se repiten, igualmente se trata de una sola coordenada para representar Ruido ambiental, Vibraciones y Calidad de aire.

DEEIA-0870-2412-2024

- Obra en cauce
- Camino de acceso

DEEIA-0704-1010-2024

- Calidad de agua
- Cuerpo hídrico que se vera afectado

DEEIA-0373-1806-2024

- Coord. del Acceso de la Cantera
- Zona Boscosa de Protección Lado Derecho
- Zona Boscosa de Protección Lado Izquierdo
- Zona N_1
- Zona de la Cantera

Póligonos del proyecto

- Área de cantera del proyecto
- Área de explotación zona N°1
- Área de explotación zona N°2

DEEIA-0373-1806-2024

Datos puntuales

- Análisis de calidad de agua
- Descarga de agua
- Ruido Ambiental, Vibraciones y Calidad de aire
- Sitios de muestreo de fauna
- Sondeos arqueológicos
- Toma de agua
- Camino de acceso

Sitios de muestreo

- Muestreo de fauna acuática
- Recorridos de muestreo
- Registro de nuthia

Cobertura Boscosa y Uso de Suelo 2021

- Bosque latifoliado mixto maduro
- Bosque latifoliado mixto secundario
- Rastrojo y vegetación arbustiva
- Vegetación baja inundable
- Playa y arenal natural
- Palma aceitera
- Plátano/banano
- Pasto
- Superficie de agua
- Área poblada
- Infraestructura

Sistema de Referencia Espacial:
Sistema Geodésico Mundial de 1984
Proyección Universal Transversal de Mercator
Zona 17 Norte

Ministerio de Ambiente
Dirección de Información Ambiental
Departamento de Geomática

Fuente: - Instituto Nacional de Estadística y Censo
- Ministerio de Ambiente
- Imagen ESRI
- Memorando DEEIA-0373-1806-2024.