

DIRECCIÓN DE INFORMACIÓN AMBIENTAL
Tel. 500-0855 – Ext. 6811/6048

MEMORANDO – DIAM – 0122 – 2025

PARA: GRACIELA PALACIOS
Directora de Evaluación de Impacto Ambiental

DE: DIEGO E. FÁBREGA PERSCKY
Director de Información Ambiental

ASUNTO: Verificación de coordenadas del EsIA

FECHA: Panamá, 27 de enero de 2025

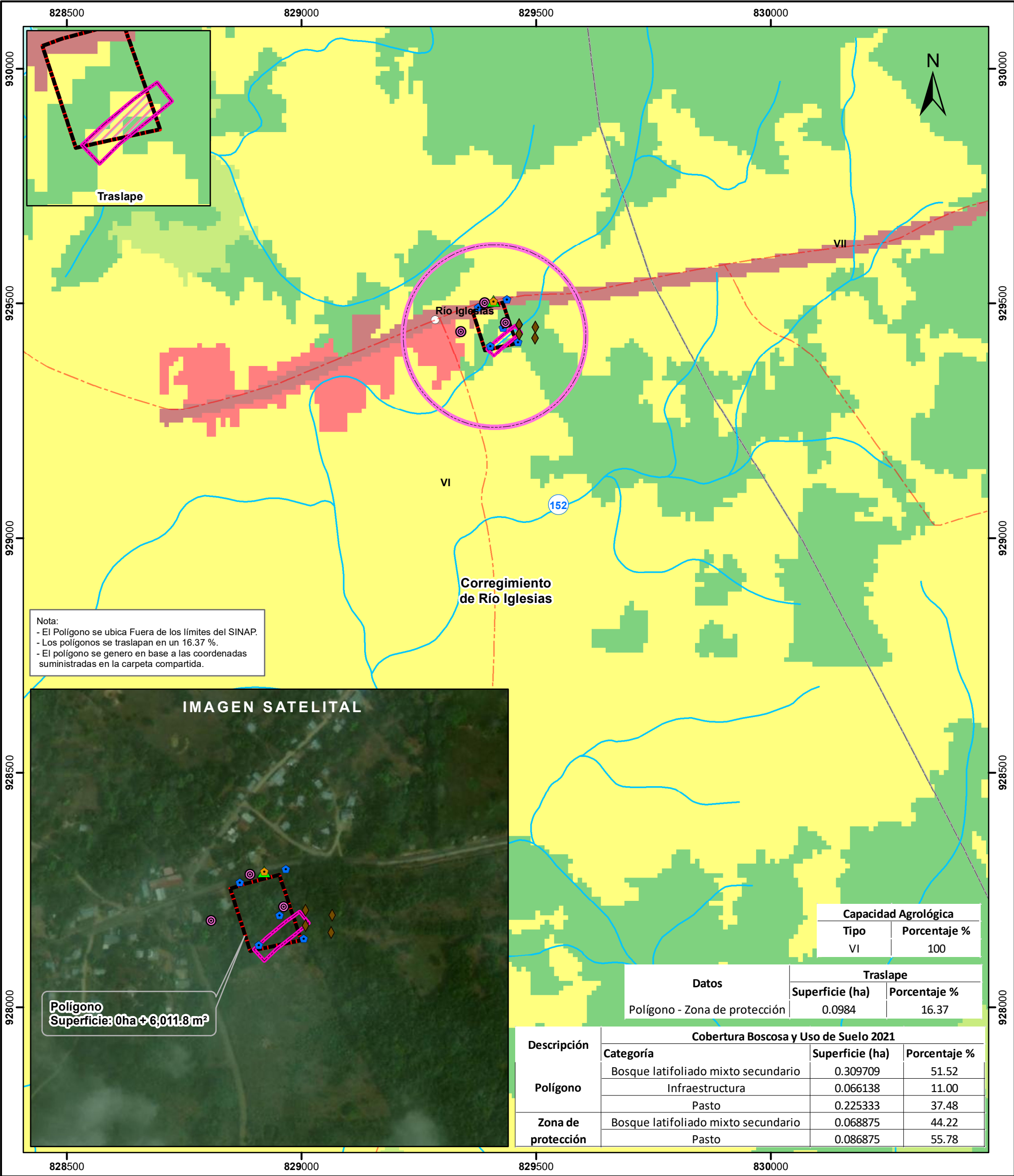
En atención al memorando DEEIA-0041-2001-2025, donde se solicita generar una cartografía, que permita determinar, la ubicación del proyecto y todos sus componentes, correspondiente al Estudio de Impacto Ambiental, categoría I, titulado “MINI SUPER SURTIMAX DARIÉN”, cuyo promotor es ZHENJIANG ZHONG, le informamos que con los datos proporcionados se determinó lo siguiente:

Variables	Descripción
Puntos	Búsquedas generalizadas, Calidad de aire, Fauna acuática, Ruido ambiental, Monitoreo de la prospección arqueológica.
Polígono	Superficie: 0 ha + 6,011.8 m ²
Zona de protección	Superficie: 0 ha + 1,557.5 m ²
Cobertura boscosa y uso del suelo, año 2021	Bosque latifoliado mixto secundario, Infraestructura, Pasto
División Política Administrativa	Provincia: Darién Distrito: Santa Fe Corregimiento: Río Iglesias
Capacidad Agrológica de los Suelos	Tipos: VI
Sistema Nacional de Áreas Protegidas (SINAP)	Fuera de los límites de áreas protegidas

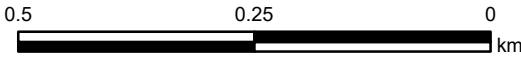
Atentamente,
Adj.: Mapa
DEFP/fg/xs/ma
CC: Departamento de Geomática



CORREGIMIENTO DE RÍO IGLESIAS, DISTRITO DE SANTA FE,
PROVINCIA DE DARIÉN - ESTUDIO CAT. I
"MINI SUPER SURTIMAX DARIÉN"



Escala 1:8,000



LEYENDA



- Lugares Poblados
- Puntos**
- ◆ Búsquedas generalizadas
 - ◆ Calidad de aire
 - ⊙ Fauna acuática
 - ◆ Monitoreo de la prospección arqueológica
 - ▲ Ruido ambiental
 - Red Vial
 - ~ Ríos y quebradas
- Polígonos**
- ▭ Polígono
 - ▭ Zona de protección

- Cobertura Boscosa y Uso de Suelo 2021**
- Bosque latifoliado mixto secundario
 - Rastrojo y vegetación arbustiva
 - Pasto
 - Superficie de agua
 - Área poblada
 - Infraestructura
 - ▭ Límite de Corregimientos
 - ▭ Límite de Capacidad Agrológica
- Tipo VI-No arable, con limitaciones severas, aptas para pastos, bosques, tierras de reservas.

Sistema de Referencia Espacial:
Sistema Geodésico Mundial de 1984
Proyección Universal Transversal de Mercator
Zona 17 Norte

Ministerio de Ambiente
Dirección de Información Ambiental
Departamento de Geomática

Fuente:

- Instituto Nacional de Estadística y Censo
- Ministerio de Ambiente
- Imagen ESRI
- DEEIA-0041-2001-2025.