

DIRECCIÓN DE INFORMACIÓN AMBIENTAL
Tel. 500-0855 – Ext. 6811/6048

MEMORANDO - DIAM - 0149 - 2025

PARA: GRACIELA PALACIOS
Directora de Evaluación de Impacto Ambiental



DE: DIEGO E. FÁBREGA PERSCKY
Director de Información Ambiental

ASUNTO: Verificación de coordenadas del EsIA

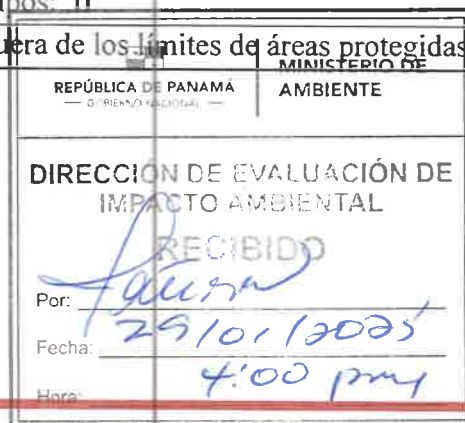
FECHA: Panamá, 29 de enero de 2025

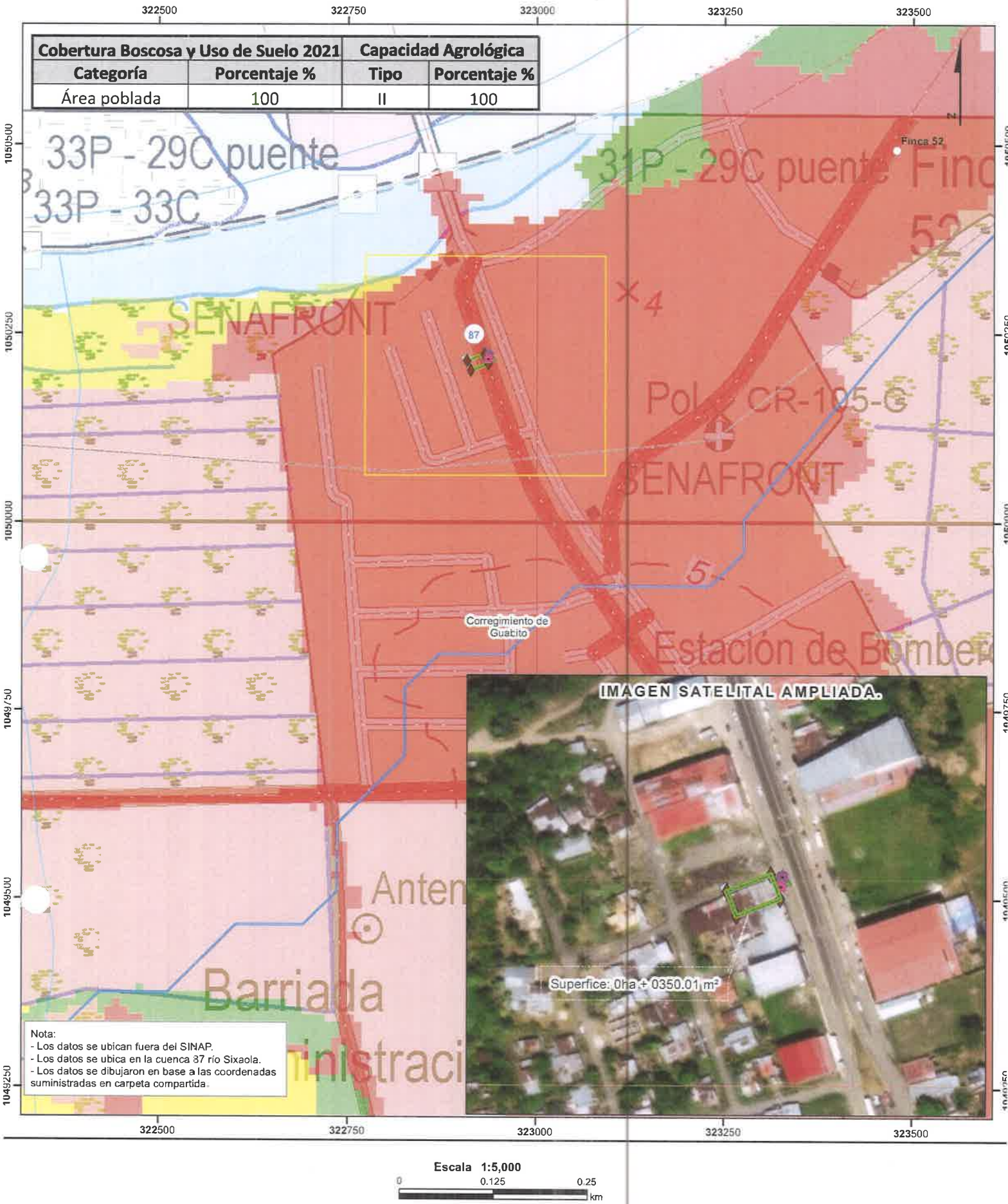
En atención al memorando DEEIA-0049-2401-2025, donde se solicita generar una cartografía, que permita determinar, la ubicación del proyecto, puntos de monitoreo y todos sus componentes, correspondiente al Estudio de Impacto Ambiental, categoría I, titulado “TIENDA DUTYFREE”, cuyo promotor es DUTY FREE REAL ESTATE, CORP, le informamos que con los datos proporcionados se determinó lo siguiente:

Variables	Descripción
Puntos	Calidad de aire, Informe de fauna, Informe de flora, Ruido ambiental, Prospección arqueológica.
Polígono	Superficie: 0ha + 0350.01 m ²
Cobertura boscosa y uso del suelo, año 2021	Área poblada.
División Política Administrativa	Provincia: Bocas del Toro Distrito: Changuinola Corregimiento: Guabito
Capacidad Agrológica de los Suelos	Tipos: II
Sistema Nacional de Áreas Protegidas (SINAP)	Fuera de los límites de áreas protegidas

Atentamente,
Adj.: Mapa
DEFP/aodgc/xs/ma
CC: Departamento de Geomática

8.





- Lugares Poblados
- Puntos
- Calidad de aire
 - Informe de fauna
 - Informe de flora
 - Prospección arqueológica
 - Ruido ambiental
 - Ríos y quebradas
 - Red Vial
 - Polígono
 - Límite de corregimiento

- Cobertura Boscosa y Uso de Suelo 2021
- Bosque latifoliado mixto maduro
 - Bosque latifoliado mixto secundario
 - Rastrojo y vegetación arbustiva
 - Palma aceitera
 - Plátano/banano
 - Pasto
 - Superficie de agua
 - Área poblada
 - Límite de Capacidad Agrológica
- Tipo II-Arable, algunas limitaciones en la selección de las plantas, requiere conservación moderada.

Sistema de Referencia Espacial:
Sistema Geodésico Mundial de 1984
Proyección Universal Transversal de Mercator
Zona 17 Norte

Ministerio de Ambiente
Dirección de Información Ambiental
Departamento de Geomática

Fuente: - Instituto Nacional de Estadística y Censo
- Ministerio de Ambiente
- Imagen ESRI
- Memorando-DEEIA-0049-2401-2025