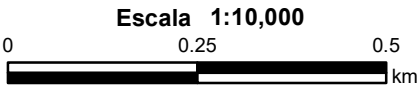
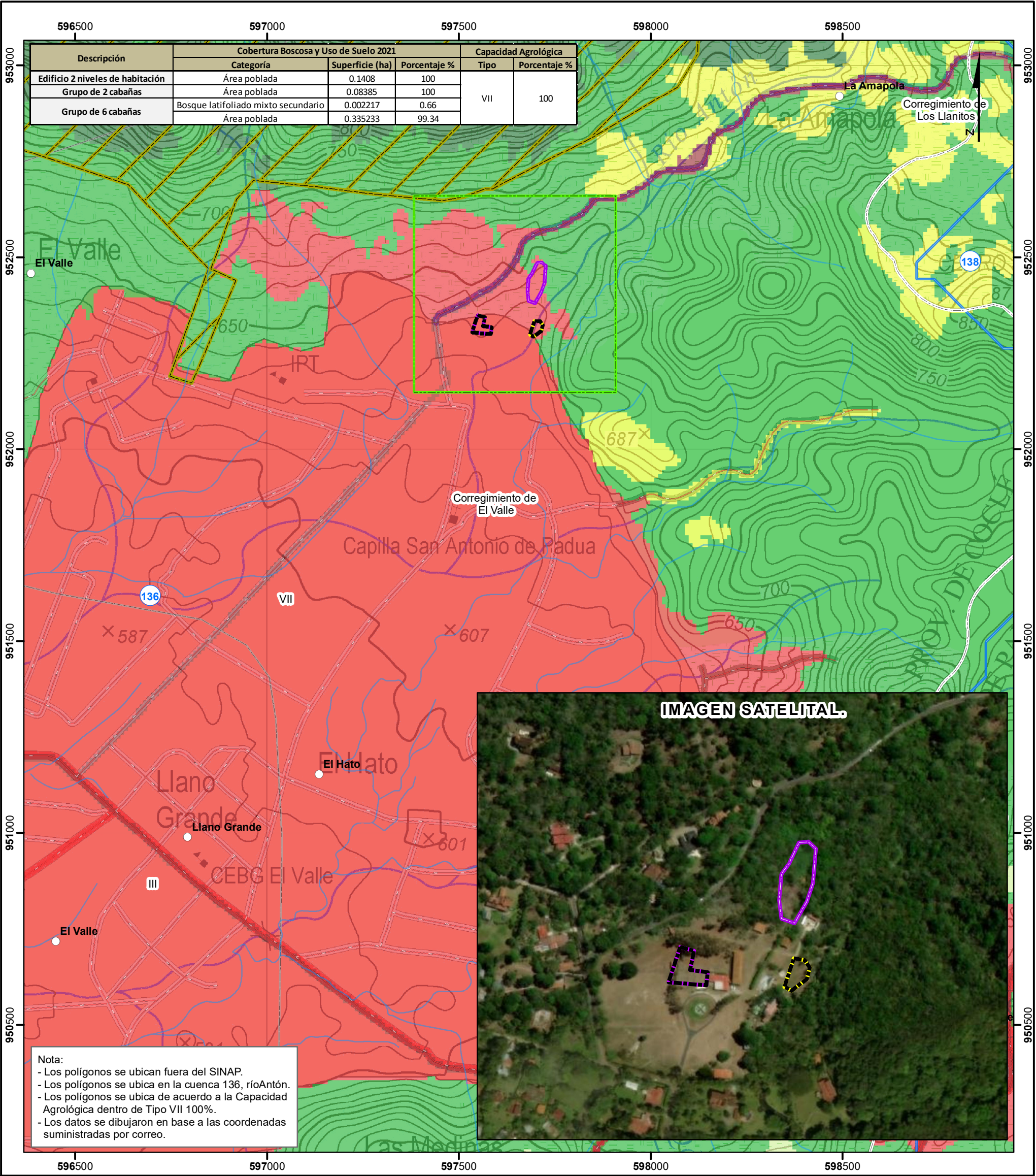


PROVINCIA DE COCLÉ, DISTRITO DE ANTÓN,  
CORREGIMIENTO DE EL VALLE, ESTUDIO  
CAT. I, "REFORMAS Y ADICIONES HOTEL CAMPESTRE".



LEYENDA



- Lugares Poblados
- Ríos y quebradas
- Red Vial
- Polígono**
  - Edificio 2 niveles de habitación
  - Grupo de 2 cabañas
  - Grupo de 6 cabañas
  - Límite de corregimiento
  - Límite de Capacidad Agrológica
- Tipo VII-No arable, con limitaciones muy severas, apta para pastos, bosques, tierras de reserva.

- Cobertura Boscosa y Uso de Suelo 2021**
- Bosque latifoliado mixto maduro
  - Bosque latifoliado mixto secundario
  - Bosque plantado de coníferas
  - Vegetación herbácea
  - Pasto
  - Área poblada
  - Infraestructura

**Sistema de Referencia Espacial:**  
Sistema Geodésico Mundial de 1984  
Proyección Universal Transversal de Mercator  
Zona 17 Norte

**Ministerio de Ambiente**  
**Dirección de Información Ambiental**  
**Departamento de Geomática**

Fuente: - Instituto Nacional de Estadística y Censo  
- Ministerio de Ambiente  
- Imagen ESRI  
- Memorando-DRCC-IF-004-2025.