


 REPÚBLICA DE PANAMÁ GOBIERNO NACIONAL	MINISTERIO DE AMBIENTE
DEPARTAMENTO DE EVALUACIÓN DE ESTUDIO DE IMPACTO AMBIENTAL	
RECIBIDO	
Por: 	
Fecha: 12/03/2025	
Hora: 11:22 a.m.	

MEMORANDO – DIAM – 0425 – 2025

PARA: ITZY ROVIRA  
Directora de Evaluación de Impacto Ambiental

DE:   
DIEGO E. FÁBREGA PERSCKY  
Director de Información Ambiental



ASUNTO: Verificación de coordenadas del EsIA.

FECHA: Panamá, 11 de marzo de 2025

En atención al memorando DEEIA-0071-0302-2025, donde se solicita determinar la ubicación del proyecto, puntos de monitoreo y todos sus componentes, correspondiente al Estudio de Impacto Ambiental, categoría I, titulado “LÍNEA DE CONDUCCIÓN DEL NUEVO SISTEMA DE AGUA POTABLE PARA LAS COMUNIDADES DE LAS TABLAS, LA MESA, GUABITO, LAS DELICIAS, DISTRITO DE CHANGUINOLA, PROVINCIA DE BOCAS DEL TORO”, le informamos que con los datos proporcionados se determinó lo siguiente:

Variables	Descripción
Puente sobre Qda. Sibube - LC 1	Puntual
Puente sobre Qda. Sinostre - LC 1	
Canal Las Tablas 01	
Canal Las Tablas 02	
Alcantarilla de Cajón 4	
Alcantarilla de Cajón 5	
Alcantarilla de Cajón 6	
Alcantarilla de Cajón 7	
Alcantarilla de Cajón 8	
Alcantarilla de Cajón 9	
Alcantarilla de Cajón 10	

Calidad de Aire		
Washout		
Boin Bota		
Alcantarilla de Cajón 1		
Alcantarilla de Cajón 2		
Alcantarilla de Cajón 3		
Canal La Mesa - Guabito		
Finca 41		
Finca 42		
Alcantarilla de Cajón 1		
Alcantarilla de Cajón 2		
Alcantarilla de Cajón 3		
Alcantarilla de Cajón 4		
Alcantarilla de Cajón 5		
Finca 51		
Arqueología	1 al 10 puntual	
COND1	3602,332 m.	
COND 2	10,394 km	
COND 2A	11,343 m.	
COND 2AA	1,482 m.	
COND 03	5,677 m.	
COND 03A	4,082 m.	
COND 04 - 05	7,031 m.	
CLOND 06	4897 m.	
<b>Cobertura boscosa y uso del suelo, año 2012</b>	Área poblada, Pasto, Plátano/banano, Bosque latifoliado mixto secundario, Bosque latifoliado mixto maduro, superficie de agua, Infraestructura, Rastrojo y vegetación arbustiva.	
<b>División Política Administrativa</b>	Provincia: Bocas del Toro	
	Distrito: Changuinola	
	Corregimiento: Las Delicias, Las Tablas, Guabito.	

Capacidad Agrológica de los Suelos	Tipo: II, III y VI
Sistema Nacional de Áreas Protegidas (SINAP)	Esta fuera del SINAP

Atentamente,

Adj.: Mapa

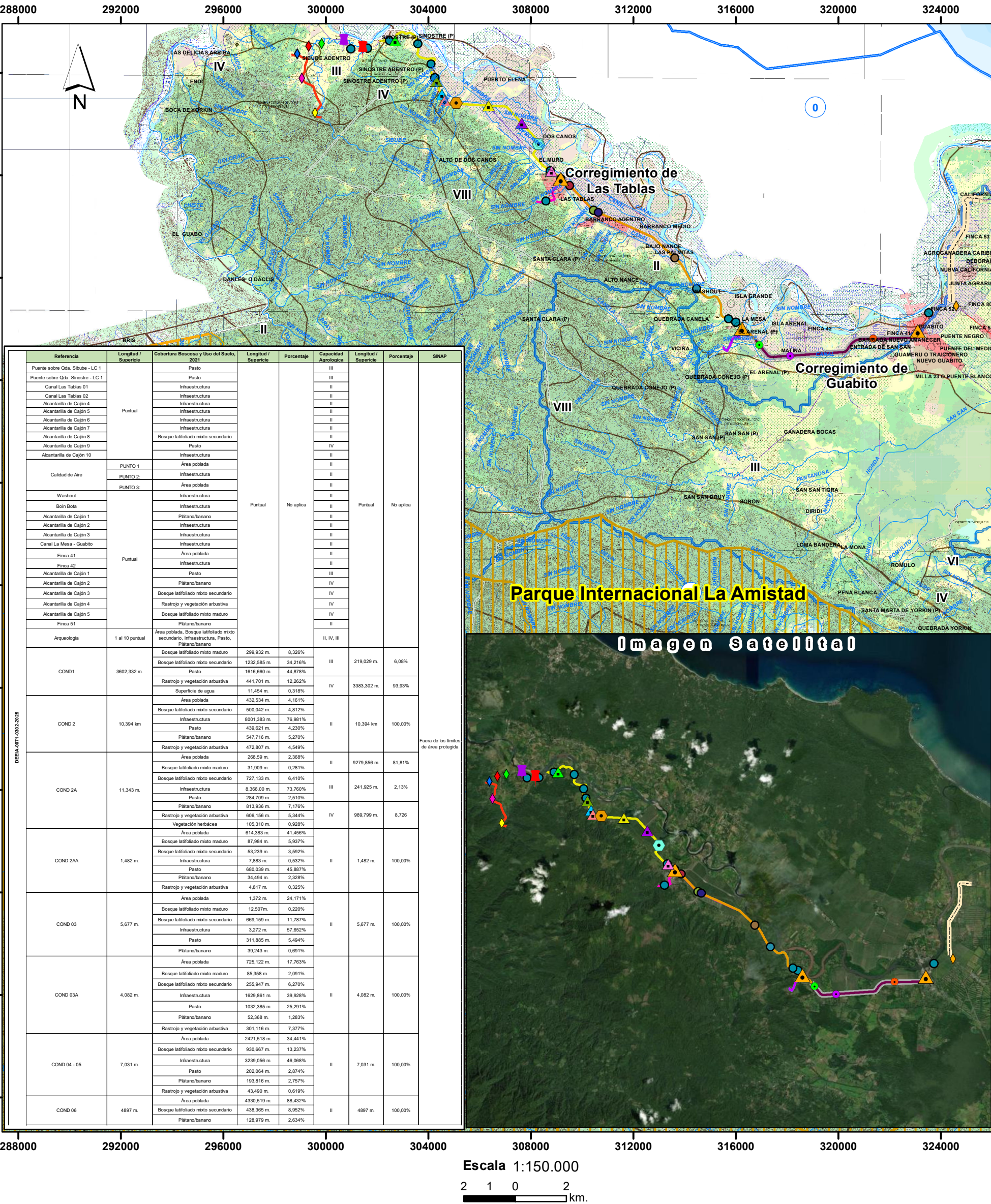
DEFP/aodg/lsm/ma

CC: Departamento de Geomática





PROVINCIA DE BOCAS DEL TORO, DISTRITO DE CHANGUINOLA, CORREGIMIENTO DE LAS DELICIAS, LAS TABLAS Y GUABITO, PROYECTO "LÍNEA DE CONDUCCIÓN DEL NUEVO SISTEMA DE AGUA POTABLE PARA LAS COMUNIDADES DE LAS TABLAS, LA MESA, GUABITO, LAS DELICIAS"



Escala 1:150.000

2 1 0 2 km.

LEYENDA



- Lugares poblados
- Red vial
- Ríos y quebradas
- Cuenca hidrográfica, 87 Río Sixaola - Cuenca 89, Ríos entre el Sixaola y Changuinola
- II Arable, algunas limitaciones en la selección de las plantas, requiere conservación moderada.
- II Arable, severas limitaciones en la selección de las plantas, requiere conservación especial o ambas cosas.
- IV Arable, muy severas limitaciones en la selección de plantas, requiere un manejo muy cuidadoso o ambas cosas.
- Limite de Corregimiento

- TK Planta Sinostre
- ▲ Puente sobre Qda. Sibube - LC 1
  - ▲ Puente sobre Qda. Sinostre - LC 1
- Sinostre Las Tablas
- ▲ Alcantarilla de Cajón 10
  - ▲ Alcantarilla de Cajón 4
  - ▲ Alcantarilla de Cajón 5
  - ▲ Alcantarilla de Cajón 6
  - ▲ Alcantarilla de Cajón 7
  - ▲ Alcantarilla de Cajón 8
  - ▲ Alcantarilla de Cajón 9
  - Canal Las Tablas 01
  - Canal Las Tablas 02
  - ▲ Ruido, aire, olores

- Las Mesa de Guabito
- Canal La Mesa - Guabito
  - Finca 41
  - Finca 42
- Las Tablas La Mesa
- Alcantarilla de Cajón 1
  - Alcantarilla de Cajón 2
  - Alcantarilla de Cajón 3
  - Boin Bota
  - Washout

- Guabito Vía Changuinola Cajones Pluviales
- Alcantarilla de Cajón 1
  - Alcantarilla de Cajón 2
  - Alcantarilla de Cajón 3
  - Alcantarilla de Cajón 4
  - Alcantarilla de Cajón 5
  - Finca 51
  - Arqueología
  - COND 01
  - COND 02
  - COND 2A
  - COND 2AA
  - COND 03
  - COND 3A
  - COND 04
  - COND 05
  - COND 06

Ministerio de Ambiente  
Dirección de Información Ambiental  
Departamento de Geomática

Sistema de Referencia Espacial:  
Sistema Geodésico Mundial de 1984  
Proyección Universal Transversal de Mercator  
Zona 17 Norte

Fuentes:  
- Instituto Nacional de Estadística y Censo  
- Ministerio de Ambiente  
- Imagen ESRI  
- Nota DEEIA-0071-0302-2025