

DIRECCIÓN DE INFORMACIÓN AMBIENTAL
Tel. 500-0855 – Ext. 6811/6048

MEMORANDO – DIAM – 0501 – 2025

PARA: GRACIELA PALACIOS
Directora de Evaluación de Impacto Ambiental

DE: DIEGO E. FÁBREGA PERSCKY
Director de Información Ambiental



ASUNTO: Verificación de coordenadas del EsIA

FECHA: Panamá, 28 de marzo de 2025

En atención al memorando DEEIA-0150-1203-2025, donde se solicita verificar la cartografía que permita determinar, la ubicación del proyecto, puntos de monitoreo y todos sus componentes, correspondiente al Estudio de Impacto Ambiental, categoría I, denominado “DISEÑO, SUMINISTRO, TRANSPORTE, ENTREGA E INSTALACIÓN DE MATERIALES Y EQUIPOS, E INTERCONEXIÓN PARA LOS PROYECTOS DE EXTENSIÓN DE LÍNEA QUE INCLUYEN: LÍNEAS DE DISTRIBUCIÓN ELÉCTRICA, LUMINARIAS PÚBLICAS, TRANSFORMADORES, ACOMETIDAS ELÉCTRICAS, TAPIAS E INSTALACIONES ELÉCTRICAS INTERNAS PARA VIVIENDAS DE BAJOS RECURSOS EN COMUNIDADES EN LAS PROVINCIAS DE DARIÉN Y PANAMÁ. DENOMINADAS LOTE 3. ESPECÍFICAMENTE PARA LA COMUNIDAD QUEBRADA LIMÓN”, le informamos que con los datos proporcionados se determinó lo siguiente:

Variables	Descripción
Puntos	Monitoreo de material particulado, Monitoreo de ruido, Puntos de observación-fauna silvestre, Sondeos Arqueológicos.
Quebrada Limón	Longitud: 4km + 807.64m
Cobertura boscosa y uso del suelo, año 2021	Pasto
División Política Administrativa	Provincia: Darién. Distrito: Santa Fe Corregimientos: Agua Fría.
Capacidad Agrológica de los Suelos	Tipos: VI
Sistema Nacional de Áreas Protegidas (SINAP)	Los datos se ubican fuera de los límites del SINAP

Atentamente,

Adj.: Mapa

DEFP/fg/xs/ma

CC: Departamento de Geomática

PROVINCIA DE DARIÉN, DISTRITO DE SANTA FE, CORREGIMIENTO DE AGUA FRÍA,
PROYECTO CATEGORÍA II, "DISEÑO, SUMINISTRO, TRANSPORTE, ENTREGA E INSTALACIÓN
DE MATERIALES Y EQUIPOS, E INTERCONEXIÓN PARA LOS PROYECTOS DE EXTENSIÓN DE LÍNEA
QUE INCLUYEN: LÍNEAS DE DISTRIBUCIÓN ELÉCTRICA, LUMINARIAS PÚBLICAS, TRANSFORMADORES,
ACOMETIDAS ELÉCTRICAS, TAPIAS E INSTALACIONES ELÉCTRICAS INTERNAS PARA VIVIENDAS DE BAJOS
RECURSOS... DENOMINADAS LOTE 3. ESPECÍFICAMENTE PARA LA COMUNIDAD QUEBRADA LIMÓN "

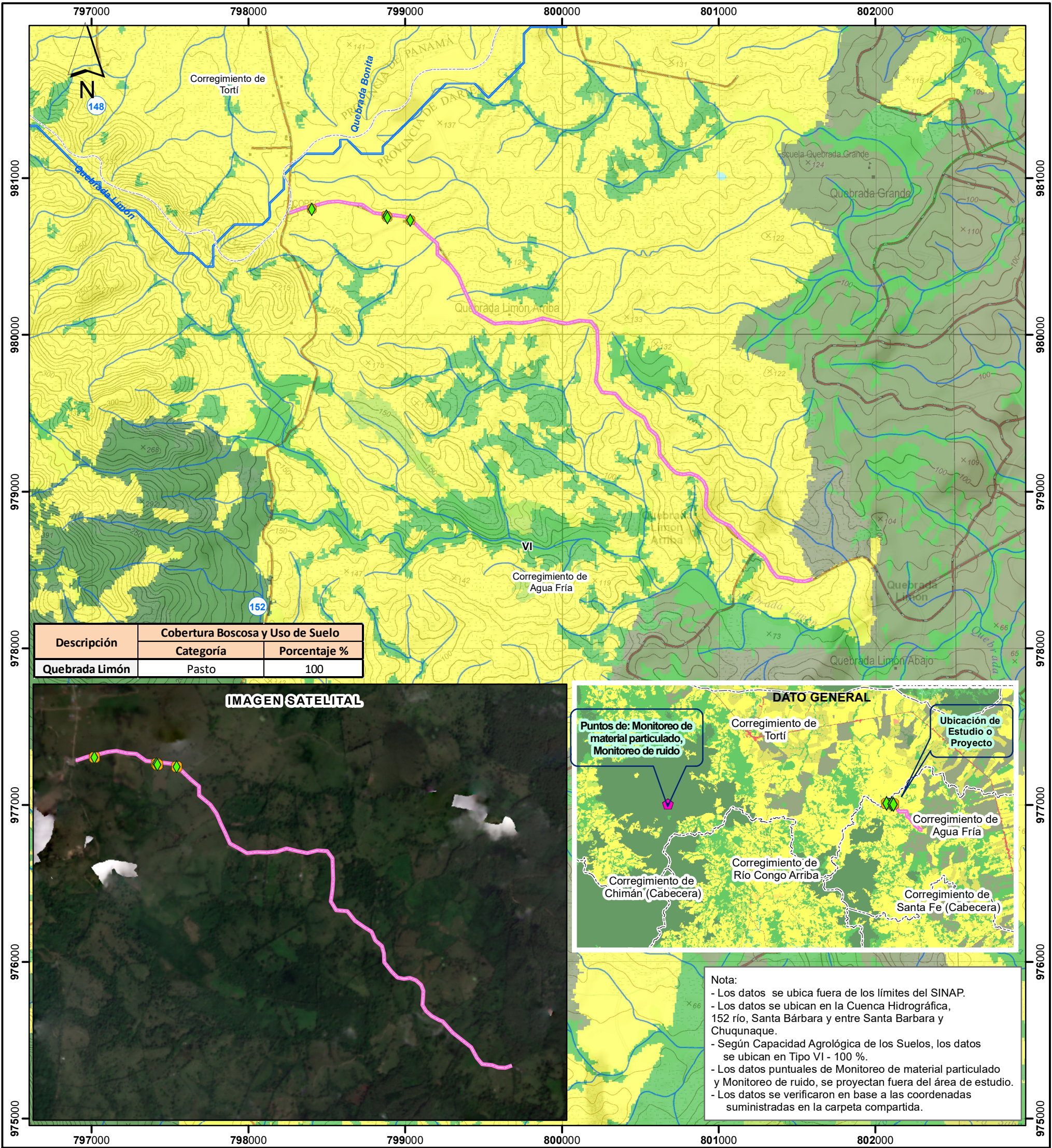


IMAGEN SATELITAL

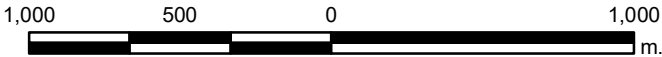
DATO GENERAL

Puntos de: Monitoreo de material particulado, Monitoreo de ruido

Ubicación de Estudio o Proyecto

Nota:
- Los datos se ubica fuera de los límites del SINAP.
- Los datos se ubican en la Cuenca Hidrográfica, 152 río, Santa Bárbara y entre Santa Barbara y Chuquanaque.
- Según Capacidad Agrológica de los Suelos, los datos se ubican en Tipo VI - 100 %.
- Los datos puntuales de Monitoreo de material particulado y Monitoreo de ruido, se proyectan fuera del área de estudio.
- Los datos se verificaron en base a las coordenadas suministradas en la carpeta compartida.

Escala 1:25,000



LEYENDA



- Lugares Poblados
- ◆ Monitoreo de material particulado
- ◆ Monitoreo de ruido
- ◆ Puntos de observación-fauna silvestre
- ◆ Sondeos Arqueológicos
- Red Vial
- Ríos y quebradas
- Quebrada Limón
- Limite de corregimiento
- Limite de Capacidad Agrológica

- Cobertura Boscosa y Uso de Suelo 2021**
- Bosque latifoliado mixto maduro
 - Bosque latifoliado mixto secundario
 - Bosque plantado de latifoliadas
 - Rastrojo y vegetación arbustiva
 - Arroz
 - Pasto
 - Superficie de agua

Capacidad Agrológica
Tipo-VI-No arable, con limitaciones severas, apta para pastos, bosques, tierras de reservas.

Sistema de Referencia Espacial:
Sistema Geodésico Mundial de 1984
Proyección Universal Transversal de Mercator
Zona 17 Norte

Ministerio de Ambiente
Dirección de Información Ambiental
Departamento de Geomática

Fuentes:
- Instituto Nacional de Estadística y Censo
- Ministerio de Ambiente
- Imagen ESRI
- Memorando-DEEIA-0150-1203-2025