



DIRECCIÓN DE INFORMACIÓN AMBIENTAL
Tel. 500-0855 – Ext. 6811/6048

MEMORANDO – DIAM – 0535 – 2025

PARA: GRACIELA PALACIOS
Directora de Evaluación de Impacto Ambiental

DE: DIEGO E. FÁBREGA PERSCKY
Director de Información Ambiental

ASUNTO: Verificación de coordenadas del EsIA

FECHA: Panamá, 28 de marzo de 2025



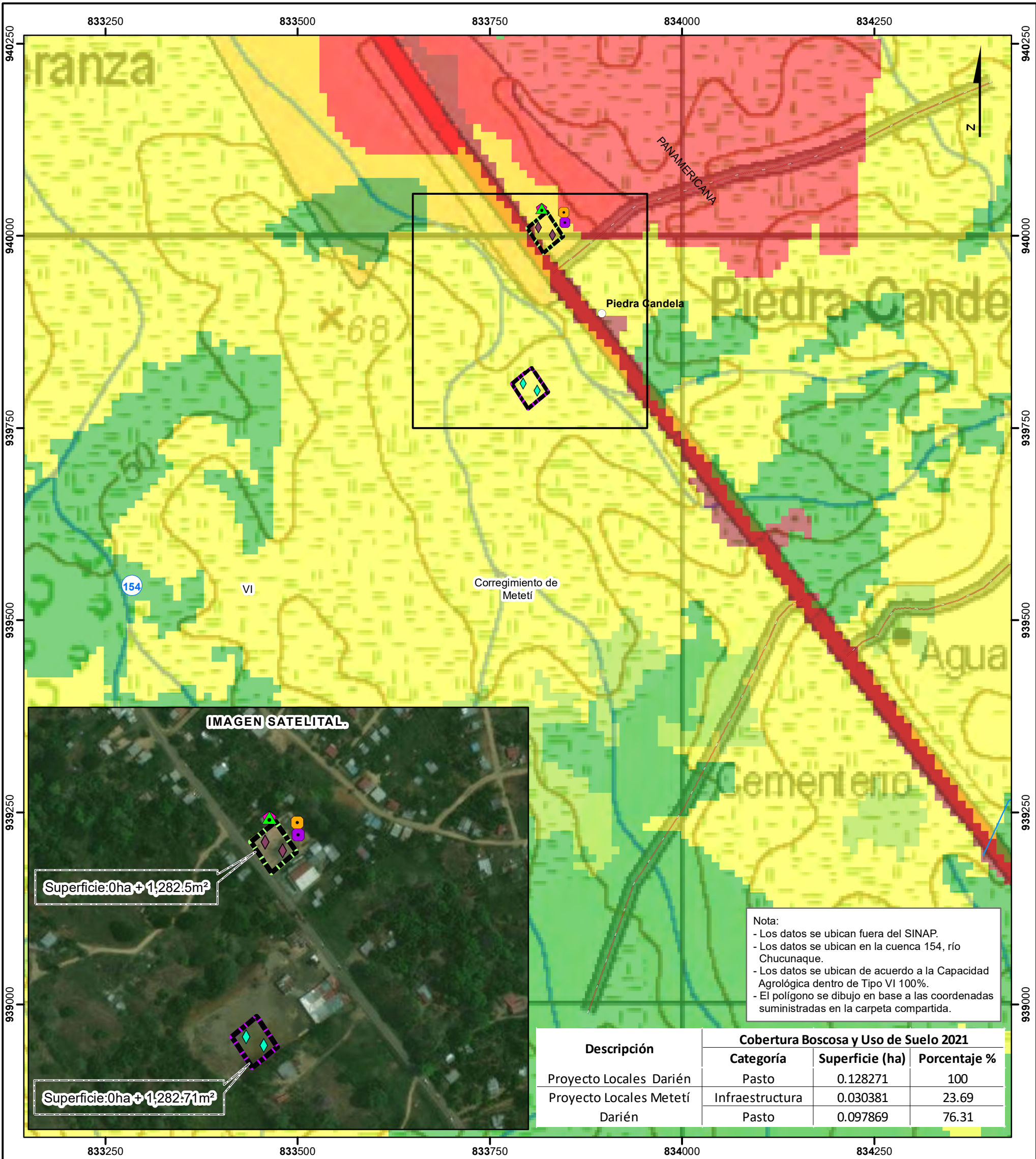
En atención al memorando DEEIA-0158-1803-2025, donde se solicita verificar la cartografía que permita determinar la ubicación del proyecto y todos sus componentes, correspondiente al Estudio de Impacto Ambiental, categoría I, denominado “LOCALES METETÍ DARIÉN”, le informamos que con los datos proporcionados se determinó lo siguiente:

Variables	Descripción
Puntos	Prospección Arqueológica (Locales Darién), Prospección Arqueológica (Locales Metetí Darién), Monitoreo de Ruido Ambiental, Monitoreo de calidad de aire, Monitoreo de calidad de aire PM10, Monitoreo de calidad de aire PM2.5.
Proyecto Locales Darién	Superficie: 0ha + 1,282.71m ²
Proyecto Locales Metetí Darién	Superficie: 0ha + 1,282.5m ²
Cobertura boscosa y uso del suelo, año 2021	Pasto, Infraestructura.
División Política Administrativa	Provincia: Darién. Distrito: Pinogana Corregimiento: Metetí
Capacidad Agrológica de los Suelos	Tipos: VI
Sistema Nacional de Áreas Protegidas (SINAP)	Los datos se ubican fuera de los límites del SINAP

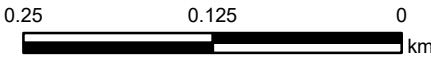
Atentamente,
Adj.: Mapa
DEFP/jg/xs/ma

CC: Departamento de Geomática

PROVINCIA DE DARIÉN, DISTRITO DE PINOGANA,
CORREGIMIENTO DE METETÍ, ESTUDIO CAT. I,
"LOCALES METETÍ DARIÉN".



Escala 1:5,000



LEYENDA



- Lugares Poblados
- Punto**
- ◆ Prospección Arqueológica (Locales Darién)
 - ◆ Prospección Arqueológica (Locales Metetí Darién)
 - ◆ Monitoreo de Ruido Ambiental
 - ▲ Monitoreo de calidad de aire
 - Monitoreo de calidad de aire PM10
 - Monitoreo de calidad de aire PM2.5
- Ríos y quebradas
- Red Vial

- Polígonos**
- Proyecto Locales Darién
 - Proyecto Locales Metetí Darién
 - Limite de corregimiento
 - Limite de Capacidad Agrológica
- Cobertura Boscosa y Uso de Suelo 2021**
- Bosque latifoliado mixto secundario
 - Rastrojo y vegetación arbustiva
 - Pasto
 - Área poblada
 - Infraestructura
 - Tierras Colectivas

Tipo VI-No arable, con limitaciones severas, apta para pastos, bosques, tierras de reservas.

Sistema de Referencia Espacial:
Sistema Geodésico Mundial de 1984
Proyección Universal Transversal de Mercator
Zona 17 Norte

Ministerio de Ambiente
Dirección de Información Ambiental
Departamento de Geomática

Fuente: - Instituto Nacional de Estadística y Censo
- Ministerio de Ambiente
- Imagen ESRI
- Memorando-DEEIA-0158-1803-2025