


DIRECCIÓN DE INFORMACIÓN AMBIENTAL
Tel. 500-0855 – Ext. 6811/6048

MEMORANDO – DIAM – 0947 – 2025

PARA: GRACIELA PALACIOS
Directora de Evaluación de Impacto Ambiental



DE: DIEGO E. FÁBREGA PERSCKY
Director de Información Ambiental



ASUNTO: Verificación de coordenadas del EsIA

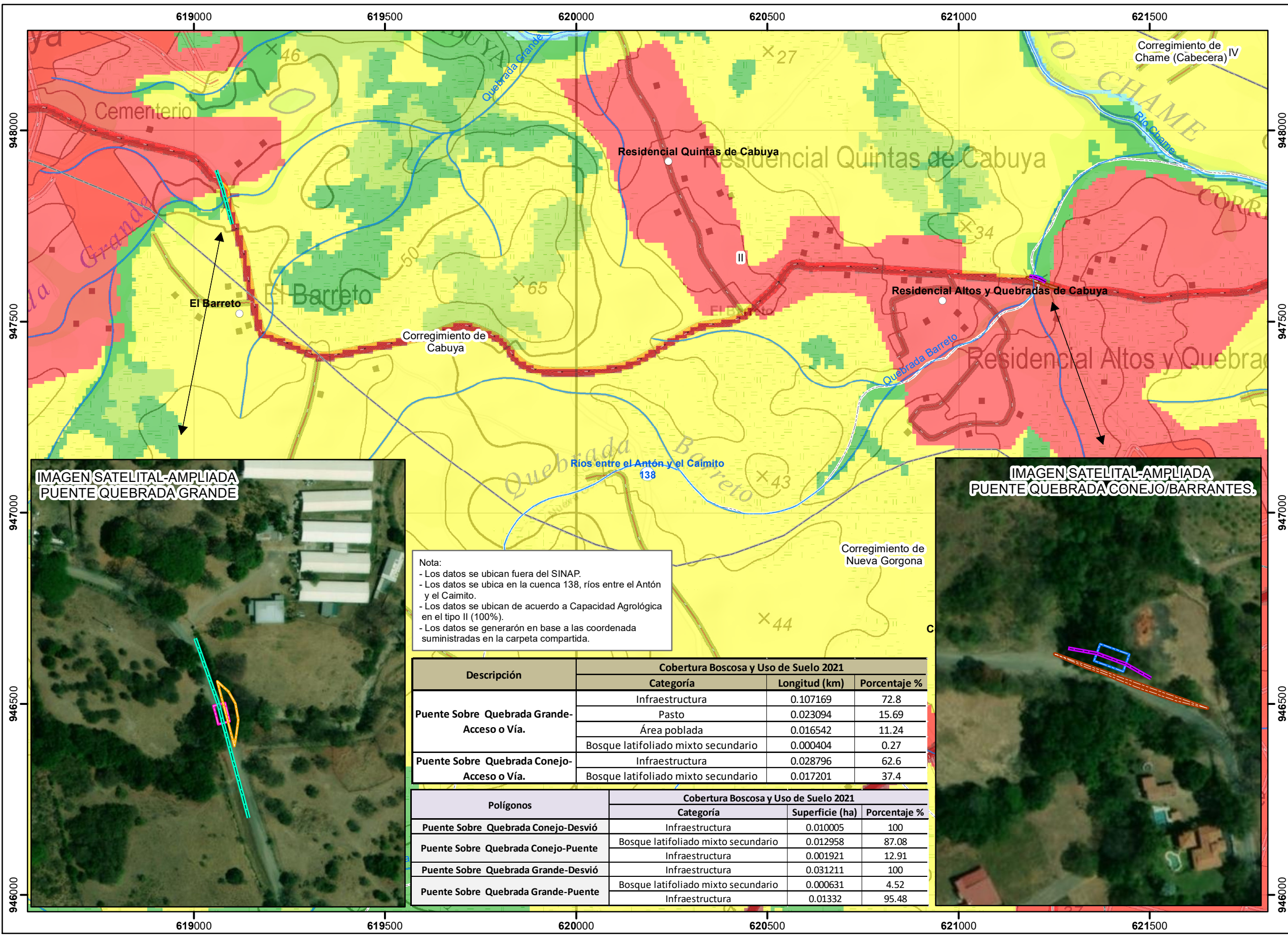
FECHA: Panamá, 05 de mayo de 2025

En atención al memorando DEEIA-0247-2504-2025, donde se solicita generar una cartografía, que permita determinar, la ubicación de los puentes del proyecto y todos sus componentes, correspondiente al Estudio de Impacto Ambiental, categoría II, titulado “DISEÑO Y CONSTRUCCIÓN DE DOS PUENTES VEHICULARES EN LA VÍA GORGONA HACIA CABUYA: PUENTE N°1 QUEBRADA BARRANTE/CONEJO Y PUENTE N°2, QUEBRADA GRANDE”, le informamos que con los datos proporcionados se determinó lo siguiente:

Variables	Descripción
Puente Sobre Quebrada Grande-Acceso o Vía	Longitud: 0km + 147.21m
Puente Sobre Quebrada Conejo-Acceso o Vía	Longitud: 0km + 045.997m
Puente Sobre Quebrada Conejo-Desvió	Superficie: 0ha + 0100.23m ²
Puente Sobre Quebrada Conejo-Puente	Superficie: 0ha + 0148.8m ²
Puente Sobre Quebrada Grande-Desvió	Superficie: 0ha + 0313.07m ²
Puente Sobre Quebrada Grande-Puente	Superficie: 0ha + 0139.5m ²
Cobertura boscosa y uso del suelo, año 2021	Infraestructura, Pasto, Área poblada, Bosque latifoliado mixto secundario.
División Política Administrativa	Provincia: Panamá Oeste. Distrito: Chame Corregimientos: Cabuya, Nueva Gorgona.
Capacidad Agrológica de los Suelos	Tipos: II
Sistema Nacional de Áreas Protegidas (SINAP)	Fuera de los límites de áreas protegidas

Adj.: Mapa
DEFP/aodgc/xs/ma
CC: Departamento de Geomática

PROVINCIA DE PANAMÁ OESTE, DISTRITO DE CHAME, CORREGIMIENTO DE CABUYA Y NUEVA GORGONA,
PROYECTO CATEGORÍA II, "DISEÑO Y CONSTRUCCIÓN DE DOS PUENTES VEHICULARES EN LA VÍA GORGONA HACIA CABUYA:
PUENTE N°1 QUEBRADA BARRANTE/CONEJO Y PUENTE N°2, QUEBRADA GRANDE."



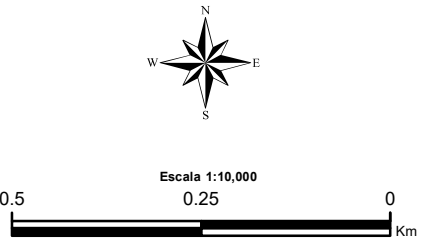
Nota:
- Los datos se ubican fuera del SINAP.
- Los datos se ubica en la cuenca 138, ríos entre el Antón y el Caimito.
- Los datos se ubican de acuerdo a Capacidad Agrológica en el tipo II (100%).
- Los datos se generaron en base a las coordenada suministradas en la carpeta compartida.

Descripción	Cobertura Boscosa y Uso de Suelo 2021		
	Categoría	Longitud (km)	Porcentaje %
Puente Sobre Quebrada Grande- Acceso o Vía.	Infraestructura	0.107169	72.8
	Pasto	0.023094	15.69
	Área poblada	0.016542	11.24
	Bosque latifoliado mixto secundario	0.000404	0.27
Puente Sobre Quebrada Conejo- Acceso o Vía.	Infraestructura	0.028796	62.6
	Bosque latifoliado mixto secundario	0.017201	37.4

Polígonos	Cobertura Boscosa y Uso de Suelo 2021		
	Categoría	Superficie (ha)	Porcentaje %
Puente Sobre Quebrada Conejo-Desvío	Infraestructura	0.010005	100
Puente Sobre Quebrada Conejo-Puente	Bosque latifoliado mixto secundario	0.012958	87.08
	Infraestructura	0.001921	12.91
Puente Sobre Quebrada Grande-Desvío	Infraestructura	0.031211	100
Puente Sobre Quebrada Grande-Puente	Bosque latifoliado mixto secundario	0.000631	4.52
	Infraestructura	0.01332	95.48



- LEYENDA**
- Localización Nacional
- Lugares Poblados
 - Red Vial
 - Ríos y quebradas
 - Alineamiento**
 - Puente Sobre Quebrada Conejo-Acceso o Vía
 - Puente Sobre Quebrada Grande-Acceso o Vía
 - Polígonos**
 - Puente Sobre Quebrada Conejo-Desvío
 - Puente Sobre Quebrada Conejo-Puente
 - Puente Sobre Quebrada Grande-Desvío
 - Puente Sobre Quebrada Grande-Puente
 - Cobertura Boscosa y Uso de Suelo 2021**
 - Bosque latifoliado mixto secundario
 - Rastrojo y vegetación arbustiva
 - Pasto
 - Superficie de agua
 - Área poblada
 - Infraestructura
 - Límite de Corregimientos
 - Límite de Capacidad Agrológica
- Tipo II-Arable, algunas limitaciones en la selección de las plantas, requiere conservación moderada.



Sistema de Referencia Espacial:
Sistema Geodésico Mundial de 1984
Proyección Universal Transversal de Mercator
Zona 17 Norte

Ministerio de Ambiente
Dirección de Información Ambiental
Departamento de Geomática

Fuentes:
- Instituto Nacional de Estadística y Censo
- Ministerio de Ambiente
- Memorando: DEEIA-0247-2504-2025.