

REPÚBLICA DE PANAMÁ GOBIERNO NACIONAL	MINISTERIO DE AMBIENTE
DEPARTAMENTO DE EVALUACIÓN DE ESTUDIO DE IMPACTO AMBIENTAL	
RECIBIDO	
Por: 	
Fecha: 14/05/25	
Hora: 3:53 pm.	

MEMORANDO - DIAM – 1095 – 2025

PARA: GRACIELA PALACIOS  
Directora de Evaluación de Impacto Ambiental



DE: DIEGO E. FÁBREGA PERSCKY  
Director de Información Ambiental



ASUNTO: Verificación de coordenadas del EsIA

FECHA: Panamá, 14 mayo de 2025

En atención al memorando DEEIA-0214-1104-2025, donde se solicita verificar coordenadas presentadas, del Estudio de Impacto Ambiental, categoría II, titulado “SPARKLE POWER SOLAR”, le informamos que con los datos proporcionados se determinó lo siguiente:

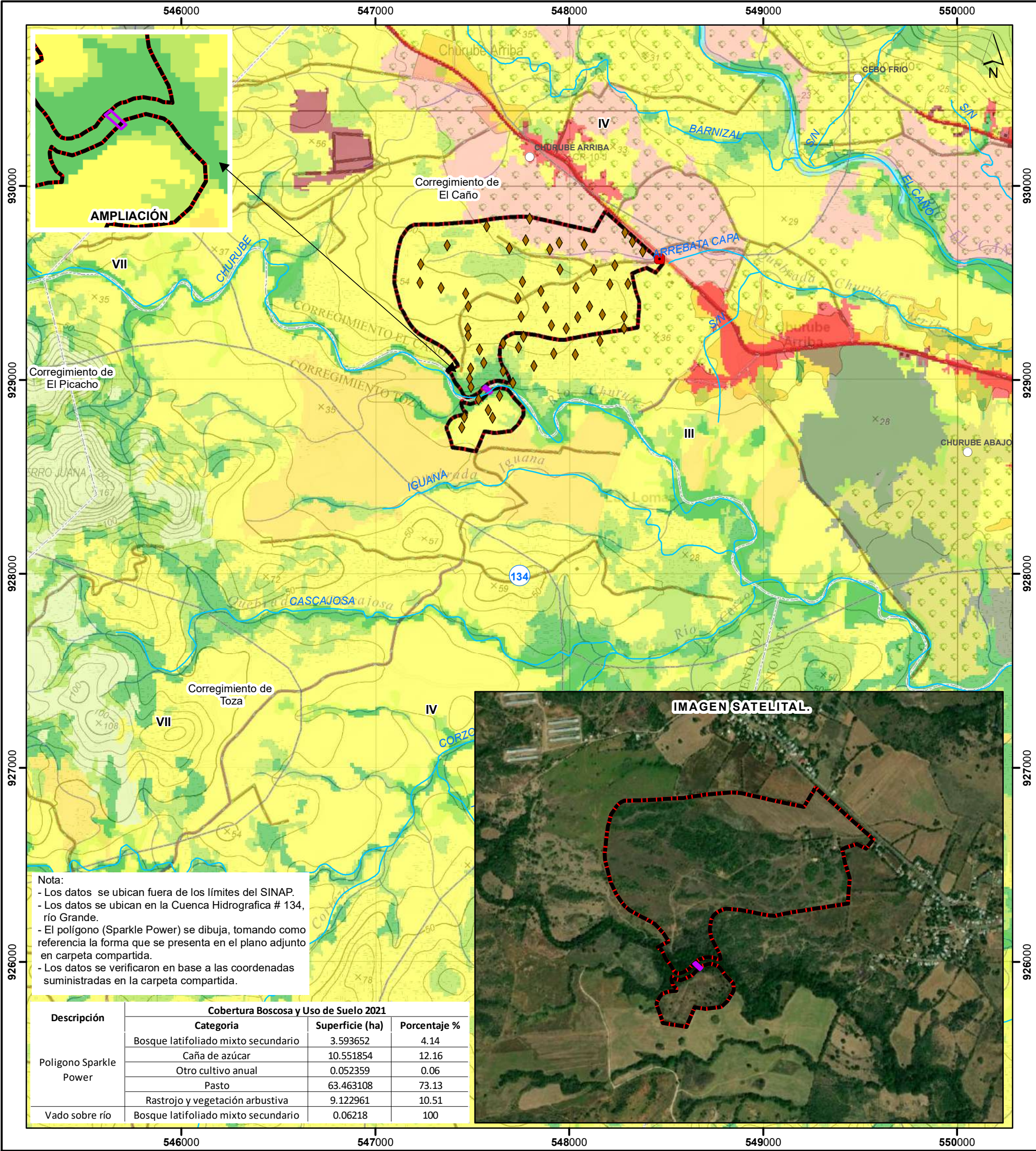
Variables	Descripción
Puntos	Prospección Arqueológica, Monitoreo de calidad de aire-Ruido-Olores molestos.
Polígono Sparkle Power	Superficie: 86 ha + 7,839.35m <sup>2</sup>
Vado sobre río	Superficie: 0 ha + 0621.8m <sup>2</sup>
Cobertura boscosa y uso del suelo, año 2021	Bosque latifoliado mixto secundario, Caña de azúcar, Otro cultivo anual, Pasto, Rastrojo y vegetación arbustiva.
División Política Administrativa	Provincia: Coclé Distrito: Natá Corregimiento: El Caño, Toza.
Red Hídrica	Río Churube, afluente de río Grande..
Capacidad Agrológica de los Suelos	Tipos: III
Sistema Nacional de Áreas Protegidas (SINAP)	Fuera de los límites de áreas protegidas.

Adj.: Mapa  
DEFP/aodgc/xs/ma  
CC: Departamento de Geomática

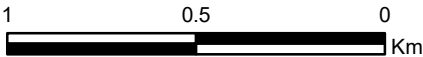




PROVINCIA DE COCLÉ, DISTRITO DE NATÁ, CORREGIMIENTO DE EL CAÑO, TOZA, PROYECTO CATEGORÍA II, "SPARKLE POWER SOLAR"



Escala 1:20,000



LEYENDA



- Lugares Poblados
- Puntos**
- Monitoreo de calidad de aire-Ruido-Olores molestos
  - ◆ Prospección Arqueológica
  - ~ Drenaje\_50k
  - ~ Red Vial
- Polígonos**
- ▭ Polígono Sparkle Power
  - ▭ Vado sobre río
  - ▭ Límite de corregimiento
  - ▭ Límite de Capacidad Agrológica

- Cobertura Boscosa y Uso de Suelo 2021**
- Bosque latifoliado mixto secundario
  - Bosque plantado de latifoliadas
  - Rastrojo y vegetación arbustiva
  - Vegetación herbácea
  - Arroz
  - Caña de azúcar
  - Otro cultivo anual
  - Pasto
  - Superficie de agua
  - Área poblada
  - Infraestructura
- Capacidad Agrológica**
- Tipo III-Arable, severas limitaciones en la selección de las plantas, requiere conservación especial o ambas cosas.

**Sistema de Referencia Espacial:**  
Sistema Geodésico Mundial de 1984  
Proyección Universal Transversal de Mercator  
Zona 17 Norte

**Ministerio de Ambiente**  
Dirección de Información Ambiental  
Departamento de Geomática

Fuentes:  
- Instituto Nacional de Estadística y Censo  
- Ministerio de Ambiente  
- Imagen ESRI  
- Memorando-DEEIA-0214-1104-2025