

DIRECCIÓN DE INFORMACIÓN AMBIENTAL
Tel. 500-0855 – Ext. 6811/6048

MEMORANDO – DIAM – 0988 – 2025

Para: GRACIELA PALACIOS
Directora de Evaluación de Impacto Ambiental

De: DIEGO E. FÁBREGA PERSCKY
Director de Información Ambiental

Asunto: Verificación de coordenadas segunda aclaratoria

Fecha: Panamá, 07 de mayo de 2025



En atención al memorando DEEIA-0248-2504-2025, donde solicita verificar mediante cartografía, las coordenadas que permita determinar la ubicación y superficie del polígono del puente río Juan Hombrón, puente sobre río Chico, puente sobre río Juan Díaz, puente sobre Quebrada Los Pérez #1, puente sobre Quebrada Los Pérez #2, Quebrada Santa Rita, río La Estancia, monitoreos de calidad de aire (PM10), correspondiente al Estudio de Impacto Ambiental categoría II, denominado “PROYECTO DISEÑO Y CONSTRUCCIÓN DE SIETE (7) PUENTES VEHICULARES, EN EL DISTRITO DE ANTÓN, PROVINCIA DE COCLÉ”, le informamos que con los datos proporcionados se determinó lo siguiente:

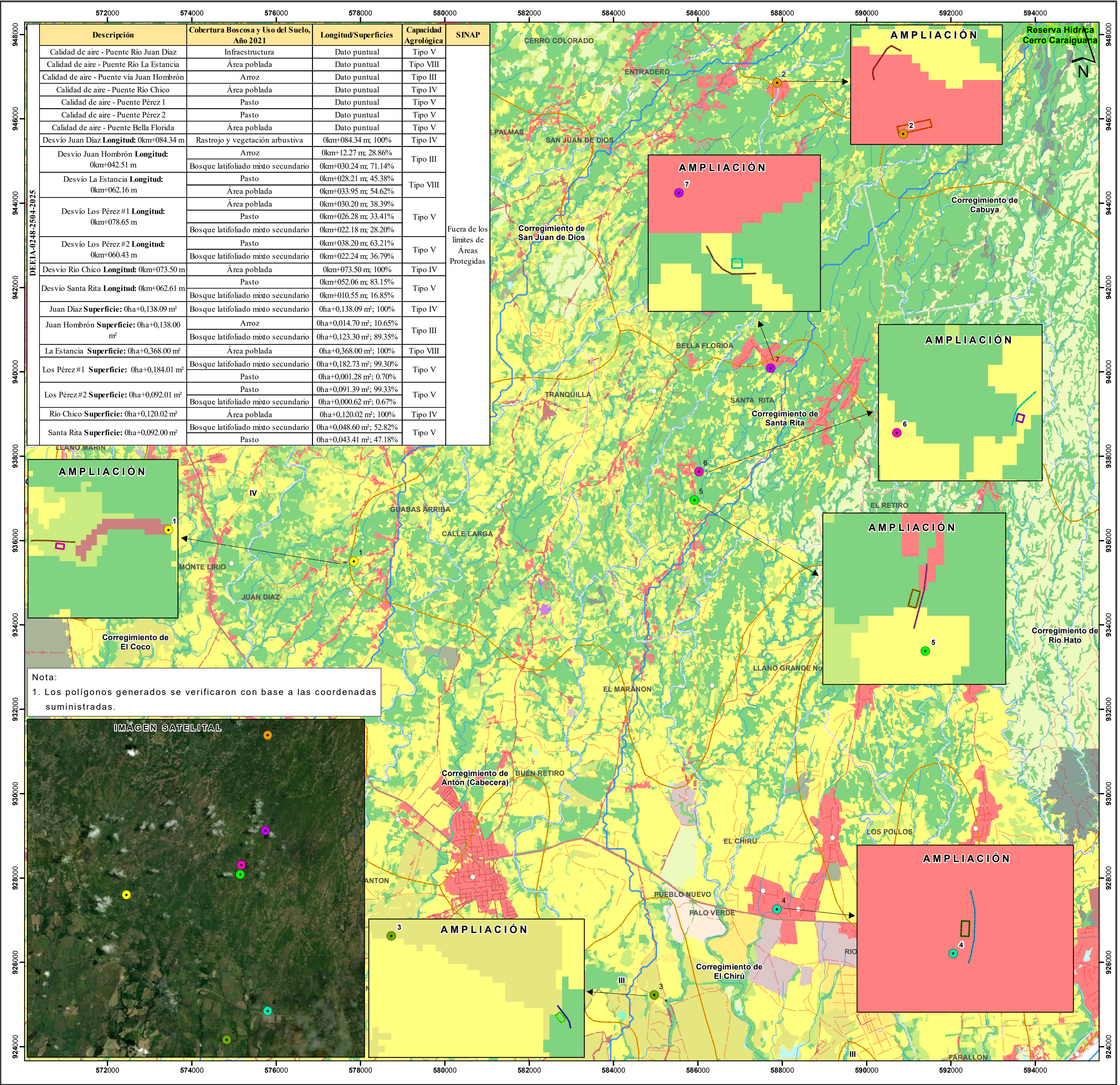
Variables	Descripción
Calidad de aire - Puente Río Juan Díaz, Puente Río La Estancia, Puente vía Juan Hombrón, Puente Río Chico, Puente Pérez 1, Puente Pérez 2, Puente Bella Florida	Datos puntuales
Desvío Juan Díaz	Longitud: 0km+084.34 m
Desvío Juan Hombrón	Longitud: 0km+042.51 m
Desvío La Estancia	Longitud: 0km+0 62.16 m
Desvío Los Pérez #1	Longitud: 0km+078.65 m
Desvío Los Pérez #2	Longitud: 0km+0 60.43 m
Desvío Río Chico	Longitud: 0km+0 73.50 m
Desvío Santa Rita	Longitud: 0km+062.61m
Juan Díaz	Superficie: 0ha+0,138.09 m ²
Juan Hombrón	Superficie: 0ha+0,138.00 m ²
La Estancia	Superficie: 0ha+0,368.00 m ²

Los Pérez #1	Superficie: 0ha+0,184.01 m ²
Los Pérez #2	Superficie: 0ha+0,092.01 m ²
Río Chico	Superficie: 0ha+0,120.02 m ²
Santa Rita	Superficie: 0ha+0,092.00 m ²
Cobertura boscosa y uso del suelo, año 2021	Área poblada
	Arroz
	Bosque latifoliado mixto secundario
	Pasto
	Rastrojo y vegetación arbustiva
División Política Administrativa	Provincia: Coclé
	Distritos: Antón
	Corregimientos: San Juan de Dios, Santa Rita, Juan Díaz, El Chirú
Capacidad Agrológica de los Suelos	Tipos: III, IV, V, VIII
Sistema Nacional de Áreas Protegidas (SINAP)	Fuera de los límites de áreas protegidas

Adj.: Mapa
DEFP/aodgc/fg/ma
CC: Departamento de Geomática

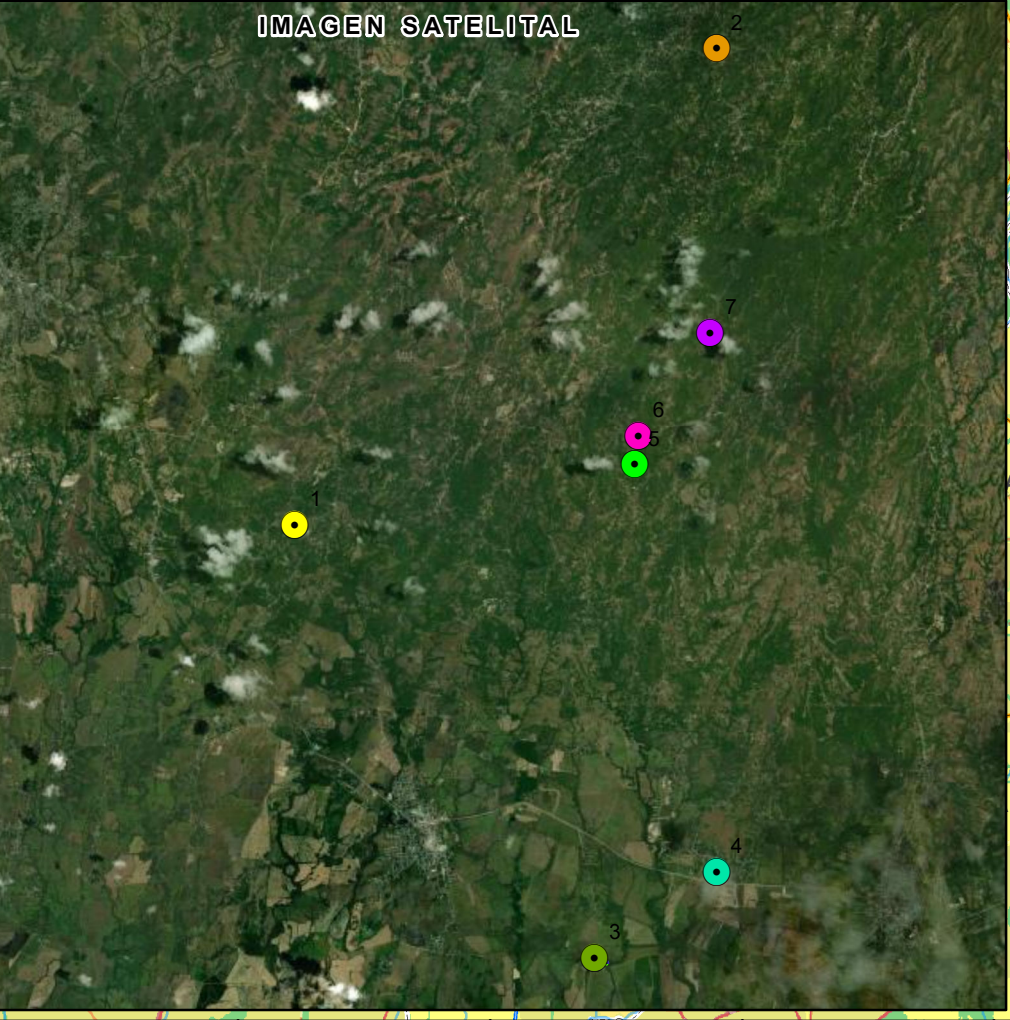


PROVINCIA DE COCLÉ, DISTRITO DE ANTÓN, CORREGIMIENTOS DE SAN JUAN DE DIOS, SANTA RITA, JUAN DÍAZ, EL CHIRÚ - VERIFICACIÓN DE COORDENADAS DEL PROYECTO "DISEÑO Y CONSTRUCCIÓN DE SIETE (7) PUENTES VEHICULARES"



DEEA-0248-2504-2025	Descripción	Cobertura Boscosa y Uso del Suelo, Año 2021	Longitud/Superficies	Capacidad Agrológica	SINAP
	Calidad de aire - Puente Río Juan Díaz	Infraestructura	Dato puntual	Tipo V	Fuera de los límites de Áreas Protegidas
	Calidad de aire - Puente Río La Estancia	Área poblada	Dato puntual	Tipo VIII	
	Calidad de aire - Puente vía Juan Hombrón	Arroz	Dato puntual	Tipo III	
	Calidad de aire - Puente Río Chico	Área poblada	Dato puntual	Tipo IV	
	Calidad de aire - Puente Pérez 1	Pasto	Dato puntual	Tipo V	
	Calidad de aire - Puente Pérez 2	Pasto	Dato puntual	Tipo V	
	Calidad de aire - Puente Bella Florida	Área poblada	Dato puntual	Tipo V	
	Desvío Juan Díaz Longitud: 0km+084.34 m	Rastrojo y vegetación arbustiva	0km+084.34 m; 100%	Tipo IV	
	Desvío Juan Hombrón Longitud: 0km+042.51 m	Arroz	0km+12.27 m; 28.86%	Tipo III	
		Bosque latifoliado mixto secundario	0km+030.24 m; 71.14%		
	Desvío La Estancia Longitud: 0km+062.16 m	Pasto	0km+028.21 m; 45.38%	Tipo VIII	
		Área poblada	0km+033.95 m; 54.62%		
	Desvío Los Pérez #1 Longitud: 0km+078.65 m	Área poblada	0km+030.20 m; 38.39%	Tipo V	
		Pasto	0km+026.28 m; 33.41%		
	Desvío Los Pérez #2 Longitud: 0km+060.43 m	Bosque latifoliado mixto secundario	0km+022.18 m; 28.20%	Tipo V	
		Pasto	0km+038.20 m; 63.21%		
	Desvío Río Chico Longitud: 0km+073.50 m	Bosque latifoliado mixto secundario	0km+022.24 m; 36.79%	Tipo V	
		Área poblada	0km+073.50 m; 100%		
	Desvío Santa Rita Longitud: 0km+062.61 m	Pasto	0km+052.06 m; 83.15%	Tipo V	
		Bosque latifoliado mixto secundario	0km+010.55 m; 16.85%		
	Juan Díaz Superficie: 0ha+0,138.09 m²	Bosque latifoliado mixto secundario	0ha+0,138.09 m²; 100%	Tipo IV	
	Juan Hombrón Superficie: 0ha+0,138.00 m²	Arroz	0ha+0,014.70 m²; 10.65%	Tipo III	
		Bosque latifoliado mixto secundario	0ha+0,123.30 m²; 89.35%		
	La Estancia Superficie: 0ha+0,368.00 m²	Área poblada	0ha+0,368.00 m²; 100%	Tipo VIII	
	Los Pérez #1 Superficie: 0ha+0,184.01 m²	Bosque latifoliado mixto secundario	0ha+0,182.73 m²; 99.30%	Tipo V	
		Pasto	0ha+0,001.28 m²; 0.70%		
Los Pérez #2 Superficie: 0ha+0,092.01 m²	Pasto	0ha+0,091.39 m²; 99.33%	Tipo V		
	Bosque latifoliado mixto secundario	0ha+0,000.62 m²; 0.67%			
Río Chico Superficie: 0ha+0,120.02 m²	Área poblada	0ha+0,120.02 m²; 100%	Tipo IV		
Santa Rita Superficie: 0ha+0,092.00 m²	Bosque latifoliado mixto secundario	0ha+0,048.60 m²; 52.82%	Tipo V		
	Pasto	0ha+0,043.41 m²; 47.18%			

Nota:
1. Los polígonos generados se verificaron con base a las coordenadas suministradas.



Escala 1:60,000
2 1 0
km

LEYENDA

- Lugares Poblados 2010
- Red vial
- Ríos y quebradas
- Límites de Áreas Protegidas
- Límites de corregimientos
- Cuencas Hidrográficas No. 134, río Grande / 136, río Antón / 138, ríos entre el Antón y el Caimito
- DEEIA-0248-2504-2025
- Calidad de aire - Puente Bella Florida
- Calidad de aire - Puente Pérez 1
- Calidad de aire - Puente Pérez 2
- Calidad de aire - Puente Río Chico
- Calidad de aire - Puente Río Juan Díaz
- Calidad de aire - Puente Río La Estancia
- Calidad de aire - Puente vía Juan Hombrón

- Desvío Juan Díaz
 - Desvío Juan Hombrón
 - Desvío La Estancia
 - Desvío Los Pérez #1
 - Desvío Los Pérez #2
 - Desvío Río Chico
 - Desvío Santa Rita
 - Juan Díaz
 - Juan Hombrón
 - La Estancia
 - Los Pérez #1
 - Los Pérez #2
 - Río Chico
 - Santa Rita
- Cobertura Boscosa y Uso de Suelo, Año 2021**
- Bosque latifoliado mixto secundario
 - Bosque plantado de coníferas
 - Bosque plantado de latifoliadas
 - Rastrojo y vegetación arbustiva
 - Vegetación herbácea
 - Vegetación baja inundable
 - Afloramiento rocoso y tierra desnuda
 - Playa y arenal natural
 - Cítrico

- Otro cultivo permanente
- Arroz
- Caña de azúcar
- Maíz
- Otro cultivo anual
- Pasto
- Superficie de agua
- Área poblada
- Infraestructura
- Explotación minera
- Límite de Capacidad Agrológica

Sistema de Referencia Espacial:
Sistema Geodésico Mundial de 1984
Proyección Universal Transversal de Mercator
Zona 17 Norte

Ministerio de Ambiente
Dirección de Información Ambiental
Departamento de Geomática

Fuentes:
- Instituto Nacional de Estadística y Censo
- Ministerio de Ambiente
- Imagen ESRI
- Memorando DEEIA-0248-2504-2025