

MEMORANDO – DIAM – 1175 – 2025

Para: **GRACIELA PALACIOS**
Directora de Evaluación de Impacto Ambiental


DIEGO E. FÁBREGA PERSCKY
Director de Información Ambiental

De: **DIEGO E. FÁBREGA PERSCKY**
Director de Información Ambiental

Asunto: Verificación de coordenadas de información aclaratoria.

Fecha: Panamá, 21 de mayo de 2025



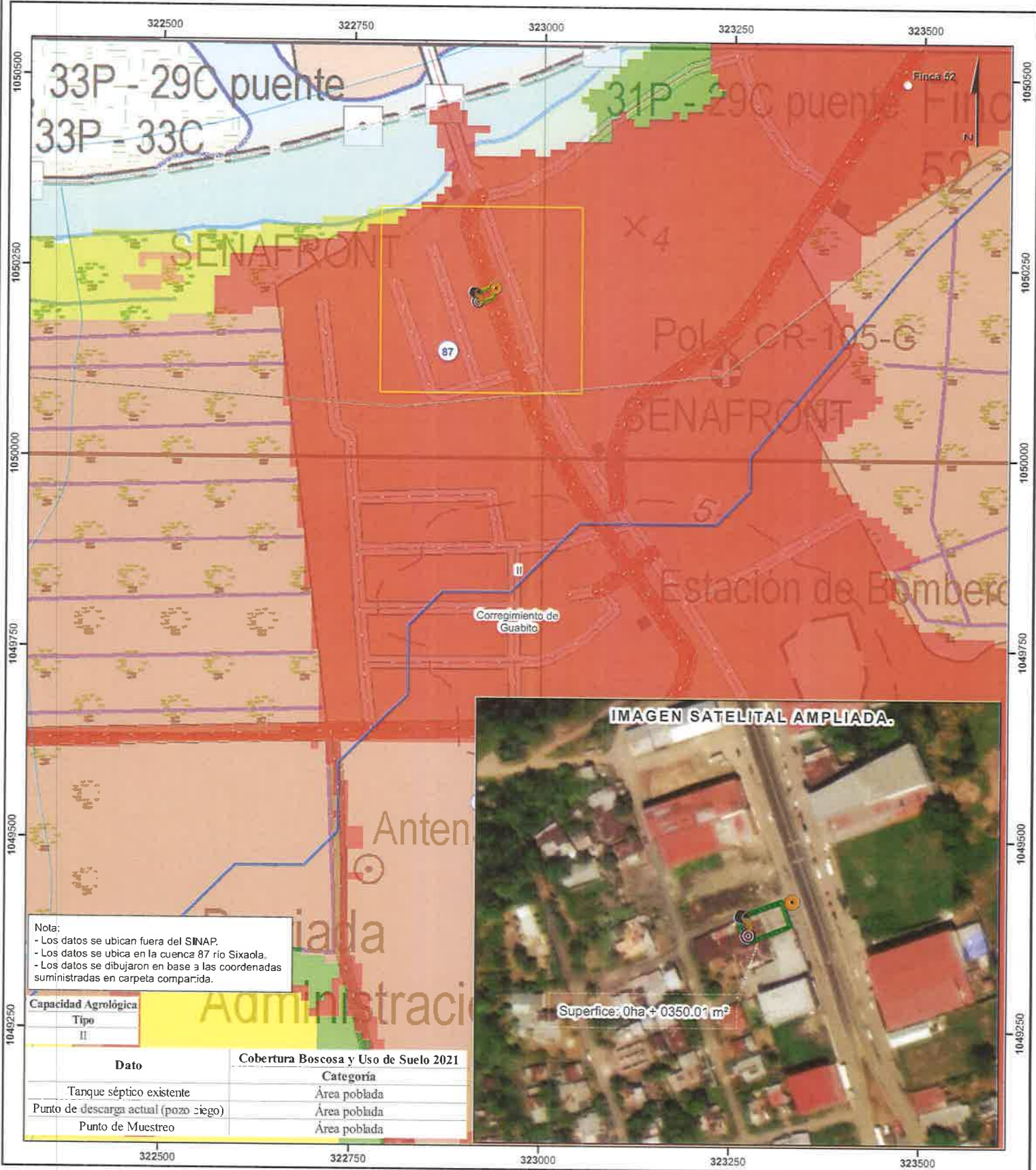
En atención al memorando DEEIA-0288-1205-2025-Seguimiento-DEEIA-0049-2401-2025, donde se solicita verificar mediante cartografía las coordenadas que permitan determinar, la ubicación del proyecto y todos sus componentes, correspondientes a la información aclaratoria del Estudio de Impacto Ambiental, categoría I, titulado “TIENDA DUTYFREE”, cuyo promotor es DUTY FREE REAL ESTATE, CORP, le informamos que con los datos proporcionados se determinó lo siguiente:

Variables	Descripción
Puntos	Punto de Muestreo, Punto de descarga actual (pozo ciego), Tanque séptico existente
Cobertura boscosa y uso del suelo, año 2021	Área poblada.
División Política Administrativa	Provincia: Bocas del Toro Distrito: Changuinola Corregimiento: Guabito
Capacidad Agrológica de los Suelos	Tipos: II
Sistema Nacional de Áreas Protegidas (SINAP)	Fuera de los límites de áreas protegidas

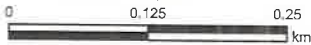
Adj.: Mapa
DEFP/aodgc/xs/ma
CC: Departamento de Geomática



PROVINCIA DE BOCAS DEL TORO, DISTRITO DE CHANGUINOLA,
CORREGIMIENTO DE GUABITO, ESTUDIO CAT. I,
"TIENDA DUTYFREE".



Escala 1:5,000



LEYENDA



- Lugares Poblados
- Red Vial
- Ríos y quebradas
- Punto de Muestreo
- Punto de descarga actual (pozo ciego)
- Tanque séptico existente
- DEEIA-0049-2401-2025
- Polígono
- Límite de corregimiento

- Cobertura Boscosa y Uso de Suelo 2021**
- Bosque latifoliado mixto maduro
 - Bosque latifoliado mixto secundario
 - Rastrojo y vegetación arbustiva
 - Palma aceitera
 - Plátano/banano
 - Pasto
 - Superficie de agua
 - Área poblada
 - Límite de Capacidad Agrológica

Capacidad Agrológica

Tipo II-Arable, algunas limitaciones en la selección de las plantas, requiere conservación moderada.

Sistema de Referencia Espacial:
Sistema Geodésico Mundial de 1984
Proyección Universal Transversal de Mercator
Zona 17 Norte

Ministerio de Ambiente
Dirección de Información Ambiental
Departamento de Geomática

Fuente: - Instituto Nacional de Estadística y Censo
- Ministerio de Ambiente
- Imagen ESRI
- Memorando-DEEIA-0288-1205-2025-
Seguimiento-DEEIA-0049-2401-2025.