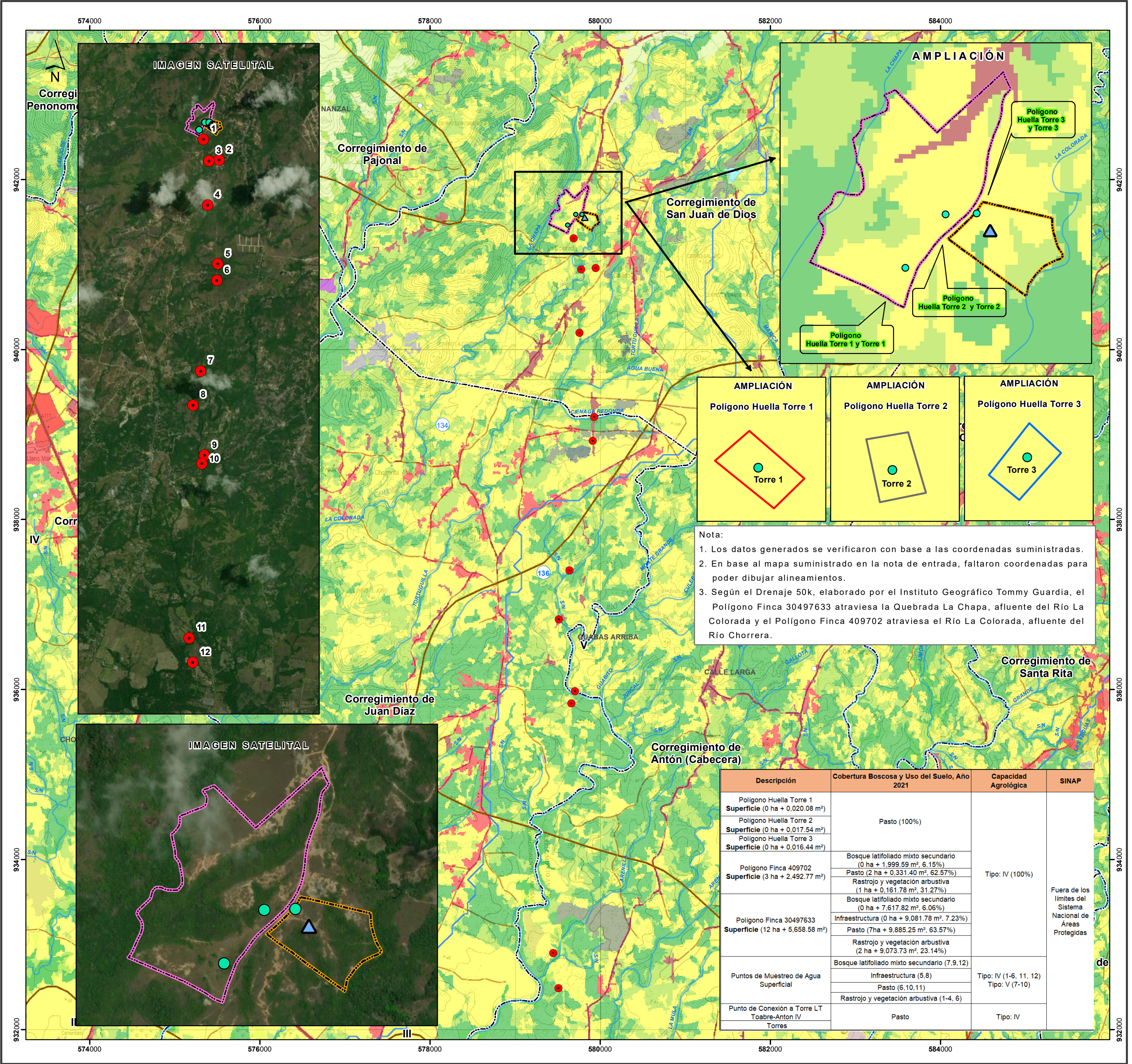
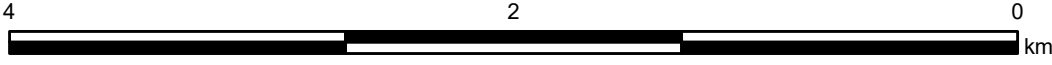


PROVINCIA DE COCLÉ, DISTRITO DE ANTÓN, CORREGIMIENTOS DE SAN JUAN DE DIOS, JUAN DÍAZ, ANTÓN (CABECERA)- VERIFICACIÓN DE COORDENADAS DEL PROYECTO "INSTALACIÓN DE SEGUNDO CIRCUITO EN LÍNEA DE TRANSMISIÓN DE ALTA TENSIÓN TOABRÉ ANTÓN IV, TRAMO SUBESTACIÓN LA COLORADA - ANTÓN IV"



Escala 1:30,000



LEYENDA



- Lugares Poblados 2010
- Puntos de Muestreo de Agua Superficial
- ▲ Punto de Conexión a Torre LT Toabre-Antón IV
- Torres
- Red vial
- Ríos y Quebradas
- Polígono Huella Torre 1

- Polígono Huella Torre 2
- Polígono Huella Torre 3
- Polígono Finca 409702
- Polígono Finca 30497633
- Límites de Corregimientos
- Límite de Capacidad Agrológica
- Cuencas Hidrográficas No. 134, Río Grande / 136, Río Antón

- Cobertura Boscosa y Uso del Suelo, año 2021**
- Afloramiento rocoso y tierra desnuda
 - Arroz
 - Bosque latifoliado mixto secundario
 - Bosque plantado de coníferas
 - Bosque plantado de latifolias
 - Cítrico

- Explotación minera
- Infraestructura
- Maíz
- Pasto
- Rastrojo y vegetación arbustiva
- Superficie de agua
- Vegetación herbácea
- Área poblada

Sistema de Referencia Espacial:
Sistema Geodésico Mundial de 1984
Proyección Universal Transversal de Mercator
Zona 17 Norte

Ministerio de Ambiente
Dirección de Información Ambiental
Departamento de Geomática

Fuentes:
- Instituto Nacional de Estadística y Censo
- Ministerio de Ambiente
- Imagen ESRI
- DRCC-IE-005-2025, Cat I

Capacidad Agrológica
Arable, muy severas limitaciones en la selección de plantas, requiere un manejo muy cuidadoso o ambas cosas
No arable, con poco riesgo de erosión, pero con limitaciones, aptas para bosques y pastos