

MEMORANDO - DIAM - 0691- 2025

PARA: GRACIELA PALACIOS
Directora de Evaluación de Impacto Ambiental

DE: DIEGO E. FÁBREGA PERSCKY
Director de Información Ambiental

ASUNTO: Verificación de coordenadas del EsIA

FECHA: Panamá, 14 de abril de 2025

Stamp: REPÚBLICA DE PANAMÁ GOBIERNO NACIONAL MINISTERIO DE AMBIENTE DEPARTAMENTO DE EVALUACIÓN DE ESTUDIO DE IMPACTO AMBIENTAL DIRECCIÓN DE INFORMACIÓN AMBIENTAL RECIBIDO Por: Helenshita Naleman Fecha: 15/abril/2025 Hora: 1:45 pm

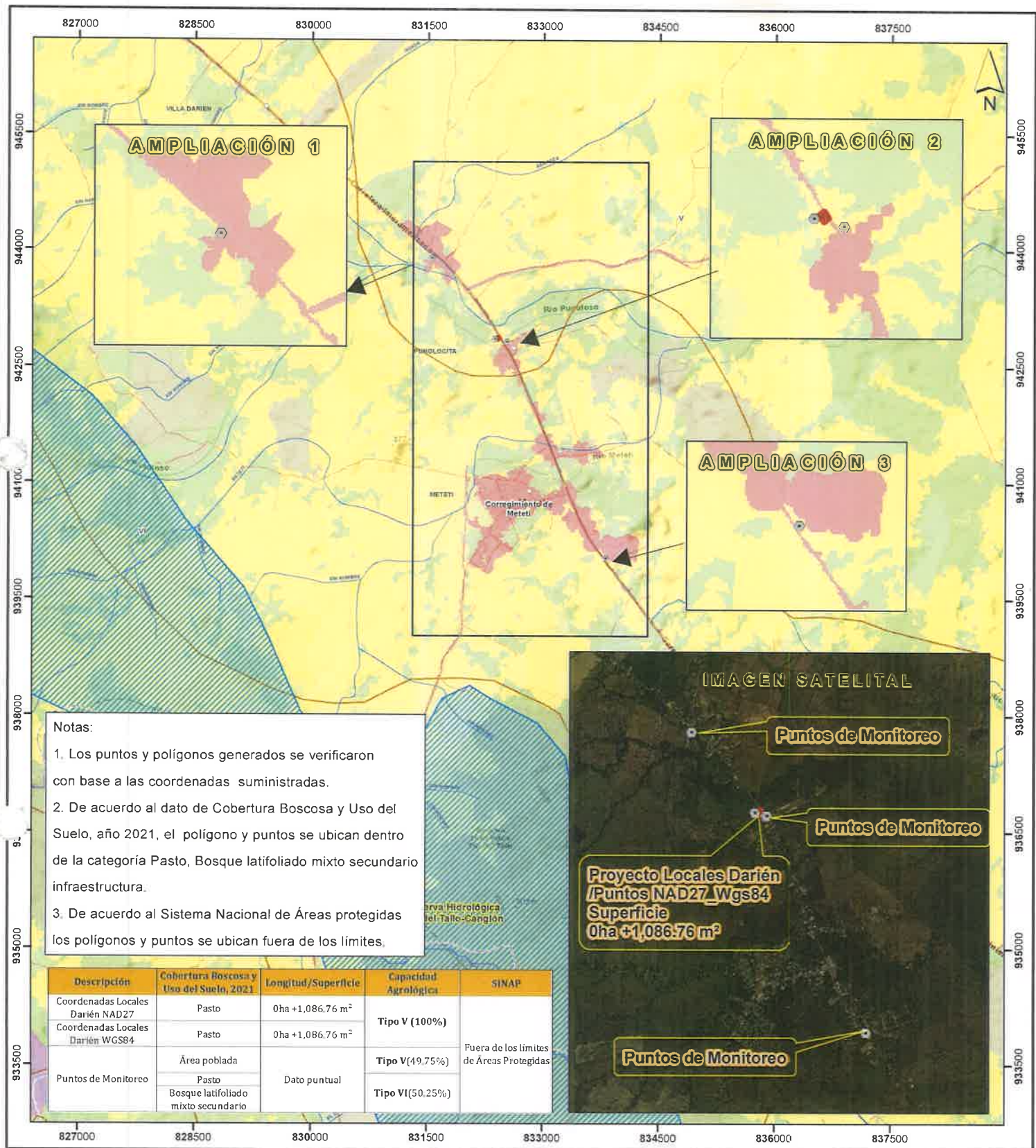
En atención al memorando DEEIA-0164-1903-2025, donde solicita la verificación de coordenadas que permita determinar, la ubicación, puntos de monitoreo y todos sus componentes, correspondientes al estudio de impacto ambiental categoría I, denominado “LOCALES DARIÉN”, le informamos que con los datos proporcionados se determinó lo siguiente:

Variables	Descripción
Polígono (Coordenadas NAD27)	superficie: 0ha + 1,086.76m²
Polígono (Coordenadas WGS84)	superficie: 0ha + 1,086.76m²
Puntos	Puntos de Monitoreo
Cobertura Boscosa y Uso del Suelo, año 2021	Pasto
	Bosque latifoliado mixto secundario
	Infraestructura
División Política Administrativa	Provincia: Darién
	Distrito: Pinogana
	Corregimiento: Metetí
Capacidad Agrológica de los Suelos	Tipo: V
	Tipo: VI
Sistema Nacional de Áreas Protegidas (SINAP)	Fuera del SINAP

Atentamente,
Adj.: Mapa
DEFP/aodg/at/ma
CC: Departamento de Geomática



PROVINCIA DE DARIÉN, DISTRITO DE PINOGANA,
CORREGIMIENTO DE METETÍ, VERIFICACIÓN DE
COORDENADAS DEL PROYECTO "LOCALES DARIÉN"



Escala 1:50,000



LEYENDA



- Lugares Poblados 2010
- Puntos Monitoreo
- Red vial
- Ríos y quebradas
- Proyecto Locales Darién
- Puntos Nad27a Wgs84
- Reserva Hidrológica Filo del Tallo- Canglón
- Límites de corregimientos
- Cuenca Hidrográfica No. 154 - Río Chucunaque
- Límite de Capacidad Agroológica

Cobertura Boscosa y Uso de Suelo 2021

- Bosque de mangle
- Bosque latifoliado mixto maduro
- Bosque latifoliado mixto secundario
- Bosque plantado de latifoliadas
- Infraestructura
- Pasto
- Rastrojo y vegetación arbustiva
- Superficie de agua
- Área poblada

Capacidad Agroológica

- V No arable, con poco riesgo de erosión, pero con limitaciones, aptas para bosques y pastos.
- VI No arable, con limitaciones severas, aptas para pastos, bosques, tierras de reservas.

Sistema de Referencia Espacial:
Sistema Geodésico Mundial de 1984
Proyección Universal Transversal de Mercator
Zona 17 Norte

Ministerio de Ambiente
Dirección de Información Ambiental
Departamento de Geomática

Fuentes:
- Instituto Nacional de Estadística y Censo
- Ministerio de Ambiente
- Imagen ESRJ
- Memorando DEEIA-0164-1903-2025